

LATVIJOS  
RESPUBLIKA

0,9 km

36,8 km

41,0 km

46,8 km

Baltijos  
jūra

Darbenai

Kretingos  
r. sav.

Palangos  
m. sav.

Palanga

Vydmantai

Kretinga

Kretingalė

Karklė

Slengiai

Klaipėdos r. sav.

Klaipėda

Klaipėdos  
m. sav.

Dovilai

Neringo

**Sutartiniai ženklai / Legend**


**Planuojama ūkinė veikla / Proposed economic activity**

-  "Curonian Nord" teritorija / "Curonian Nord" area
-  "Curonian Nord" jungties koridorius jūroje / "Curonian Nord" offshore interconnection grid
-  "Curonian Nord" jungties koridorius sausumoje / "Curonian Nord" onshore interconnection grid
-  "Ploto D" jungties koridorius jūroje / "Area D" offshore interconnection grid
-  "Ploto D" jungties koridorius sausumoje / "Area D" onshore interconnection grid





**Suplanuota ūkinė veikla / Planned economic activity**

-  JVE "Ploto D" teritorija / "Area D" WT territory

**Sausumos inžinerinė infrastruktūra / Onshore engineering infrastructure**

-  330 kV skirstykla "Darbenai" / 330 kV substation "Darbenai"

**Administracinės ribos / Administrative boundary**

-  Valstybinė siena / National border
-  Savivaldybių ribos / Municipality border
-  Išskirtinės ekonominės zonos riba / Exclusive economic zone
-  Teritorinės jūros riba / Territorial waters



20°20'0"E

20°40'0"E

21°0'0"E

21°20'0"E

56°0'0"N

56°0'0"N

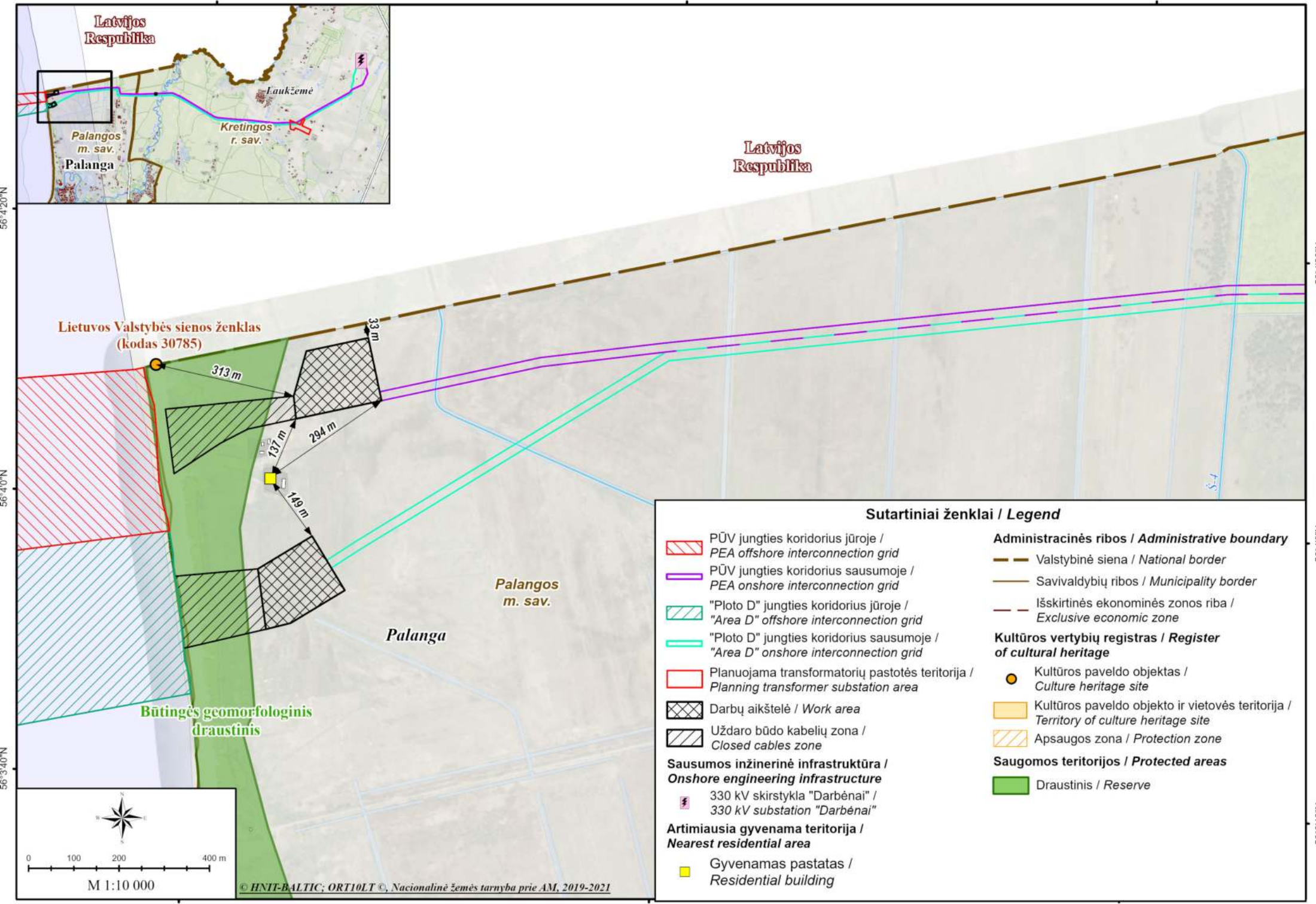
55°40'0"N

55°40'0"N

21°4'0"E

21°5'0"E

21°6'0"E



21°4'0"E

21°5'0"E

21°6'0"E

56°4'20"N

56°4'0"N

56°3'40"N

56°3'40"N

56°3'40"N

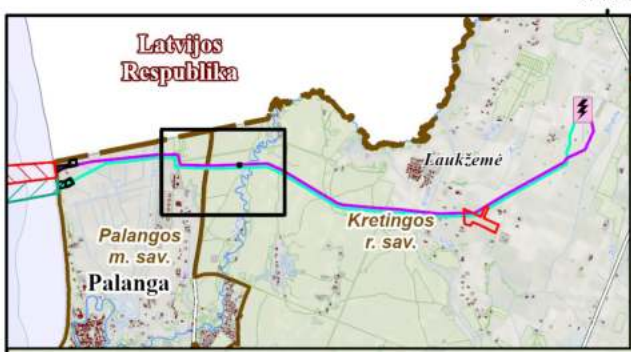
56°4'20"N

56°4'0"N

56°3'40"N

56°3'40"N

56°3'40"N

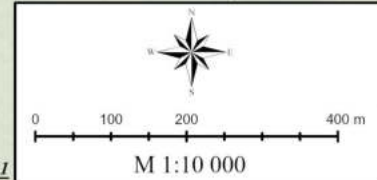


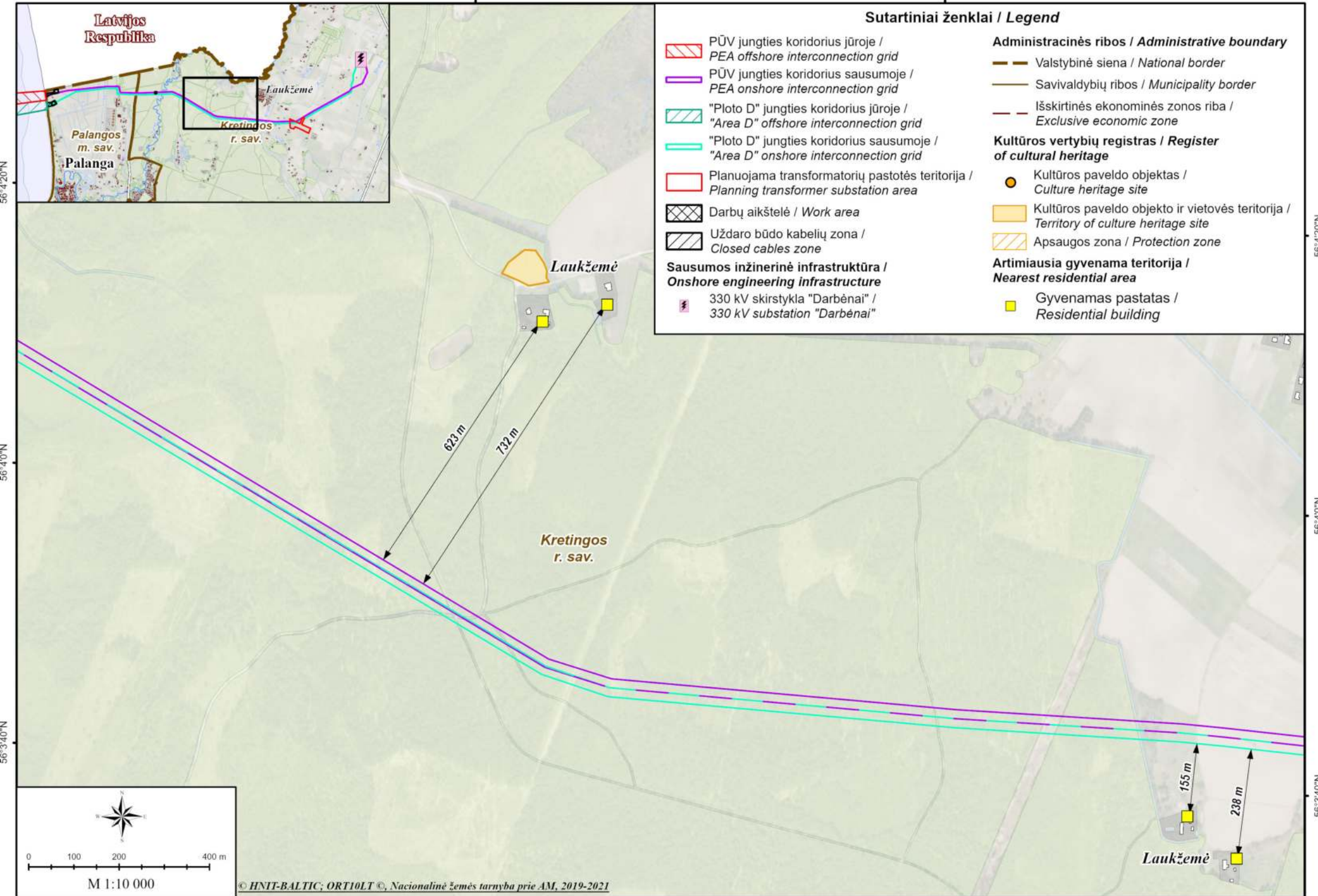
**Sutartiniai ženklai / Legend**

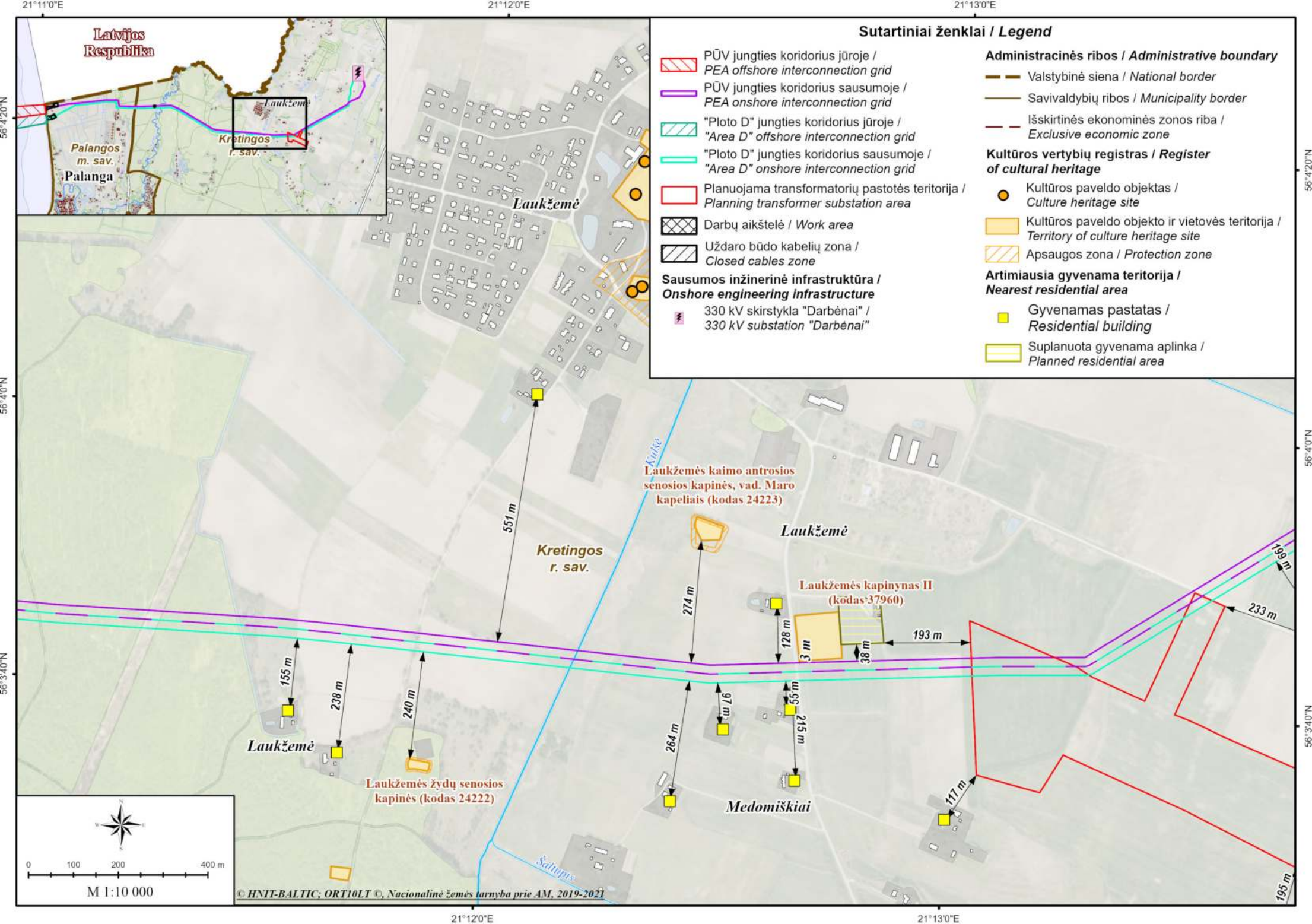
- PŪV jungties koridorius jūroje / PEA offshore interconnection grid
- PŪV jungties koridorius sausumoje / PEA onshore interconnection grid
- "Ploto D" jungties koridorius jūroje / "Area D" offshore interconnection grid
- "Ploto D" jungties koridorius sausumoje / "Area D" onshore interconnection grid
- Planuojama transformatorių pastotės teritorija / Planning transformer substation area
- Darbų aikštelė / Work area
- Uždaro būdo kabelių zona / Closed cables zone
- 330 kV skirstykla "Darbėnai" / 330 kV substation "Darbėnai"

- Administracinės ribos / Administrative boundary**
- Valstybinė siena / National border
- Savivaldybių ribos / Municipality border
- Išskirtinės ekonominės zonos riba / Exclusive economic zone
- Natura 2000 teritorijos / Natura 2000 areas**
- BAST / pSCI
- Artimiausia gyvenama teritorija / Nearest residential area**
- Gyvenamas pastatas / Residential building

**Sausumos inžinerinė infrastruktūra / Onshore engineering infrastructure**
















Latvijas  
Respublika

56°42'0"N  
56°40'0"N  
56°34'0"N  
56°3'40"N

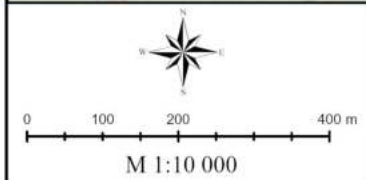
21°12'0"E

21°13'0"E

**Sutartiniai ženklai / Legend**

-  PŪV jungties koridorius jūroje / PEA offshore interconnection grid
-  PŪV jungties koridorius sausumoje / PEA onshore interconnection grid
-  "Ploto D" jungties koridorius jūroje / "Area D" offshore interconnection grid
-  "Ploto D" jungties koridorius sausumoje / "Area D" onshore interconnection grid
-  Planuojama transformatorių pastotės teritorija / Planning transformer substation area
-  Darbų aikštelė / Work area
-  Uždaro būdo kabelių zona / Closed cables zone
-  Sausumos inžinerinė infrastruktūra / Onshore engineering infrastructure
-  330 kV skirstykla "Darbėnai" / 330 kV substation "Darbėnai"

- Administracinės ribos / Administrative boundary**
-  Valstybinė siena / National border
-  Savivaldybių ribos / Municipality border
-  Išskirtinės ekonominės zonos riba / Exclusive economic zone
- Kultūros vertybių registras / Register of cultural heritage**
-  Kultūros paveldo objektas / Culture heritage site
-  Kultūros paveldo objekto ir vietovės teritorija / Territory of culture heritage site
-  Apsaugos zona / Protection zone
- Artimiausia gyvenama teritorija / Nearest residential area**
-  Gyvenamas pastatas / Residential building
-  Suplanuota gyvenama aplinka / Planned residential area



© HNIT-BALTIC; ORT10LT ©, Nacionalinė žemės tarnyba prie AM, 2019-2021

21°12'0"E

21°13'0"E

56°42'0"N  
56°40'0"N  
56°34'0"N  
56°3'40"N

Laukžemės kaimo antrosios senosios kapinės, vad. Maro kapeliais (kodas 24223)

Laukžemė

Kretingos r. sav.

Laukžemės kapinynas II (kodas 37960)

Laukžemė

Laukžemės žydų senosios kapinės (kodas 24222)

Medomiškiai

551 m

274 m

128 m

38 m

193 m

155 m

238 m

240 m

264 m

97 m

59 m

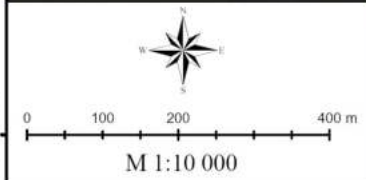
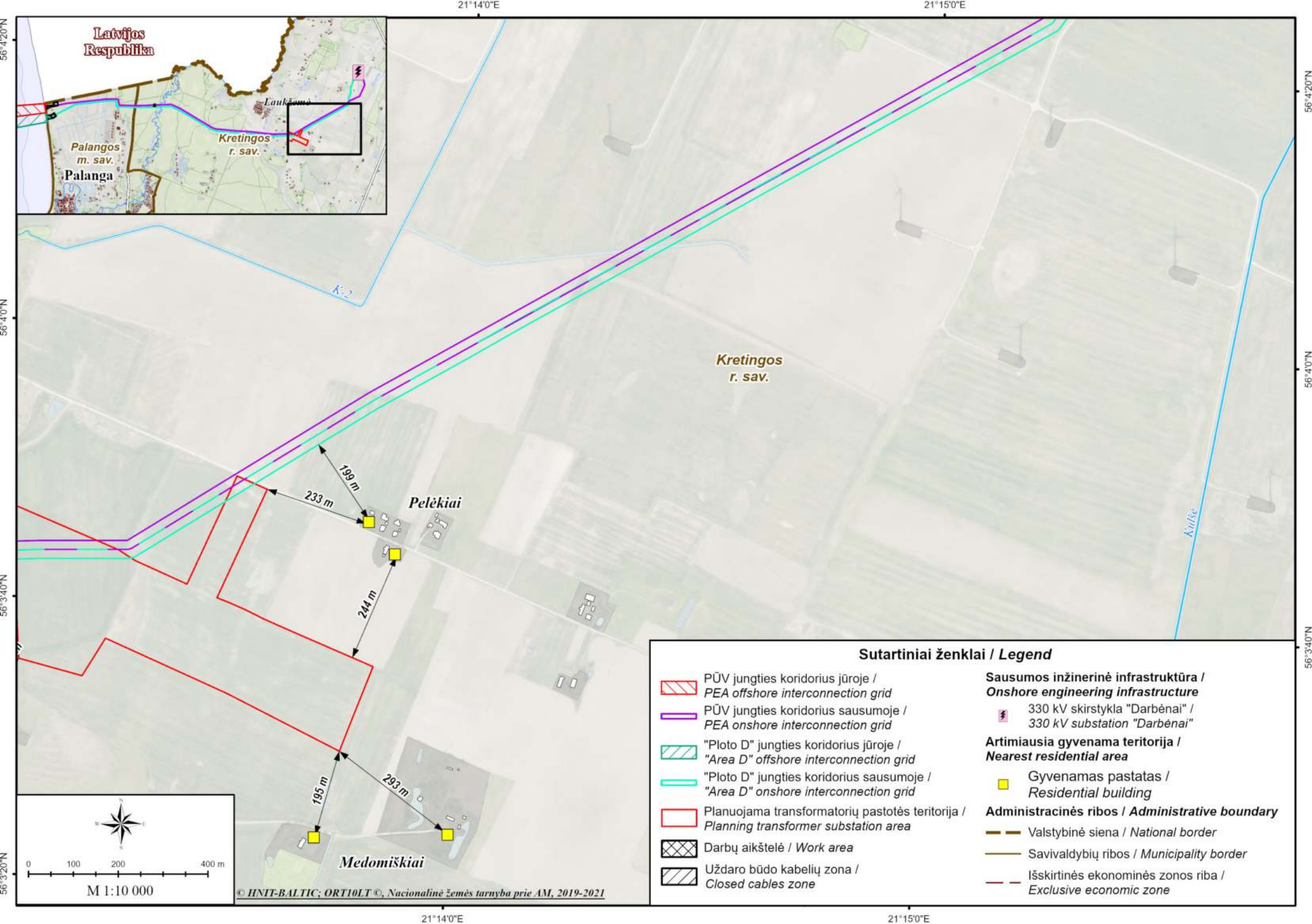
215 m

117 m

199 m

233 m

195 m



© HNTI-BALTIC; ORTIO1LT ©, Nacionalinė žemės tarnyba prie AM, 2019-2021

Sutartiniai ženklai / Legend	
	PŪV jungties koridorius jūroje / PEA offshore interconnection grid
	PŪV jungties koridorius sausumoje / PEA onshore interconnection grid
	"Ploto D" jungties koridorius jūroje / "Area D" offshore interconnection grid
	"Ploto D" jungties koridorius sausumoje / "Area D" onshore interconnection grid
	Planuojama transformatorių pastotės teritorija / Planning transformer substation area
	Darbų aikštelė / Work area
	Uždaro būdo kabelių zona / Closed cables zone
<b>Sausumos inžinerinė infrastruktūra / Onshore engineering infrastructure</b>	
	330 kV skirstykla "Darbėnai" / 330 kV substation "Darbėnai"
<b>Artimiausia gyvenama teritorija / Nearest residential area</b>	
	Gyvenamas pastatas / Residential building
<b>Administracinės ribos / Administrative boundary</b>	
	Valstybinė siena / National border
	Savivaldybių ribos / Municipality border
	Išskirtinės ekonominės zonos riba / Exclusive economic zone

199 m  
233 m  
198 m  
244 m  
195 m  
283 m

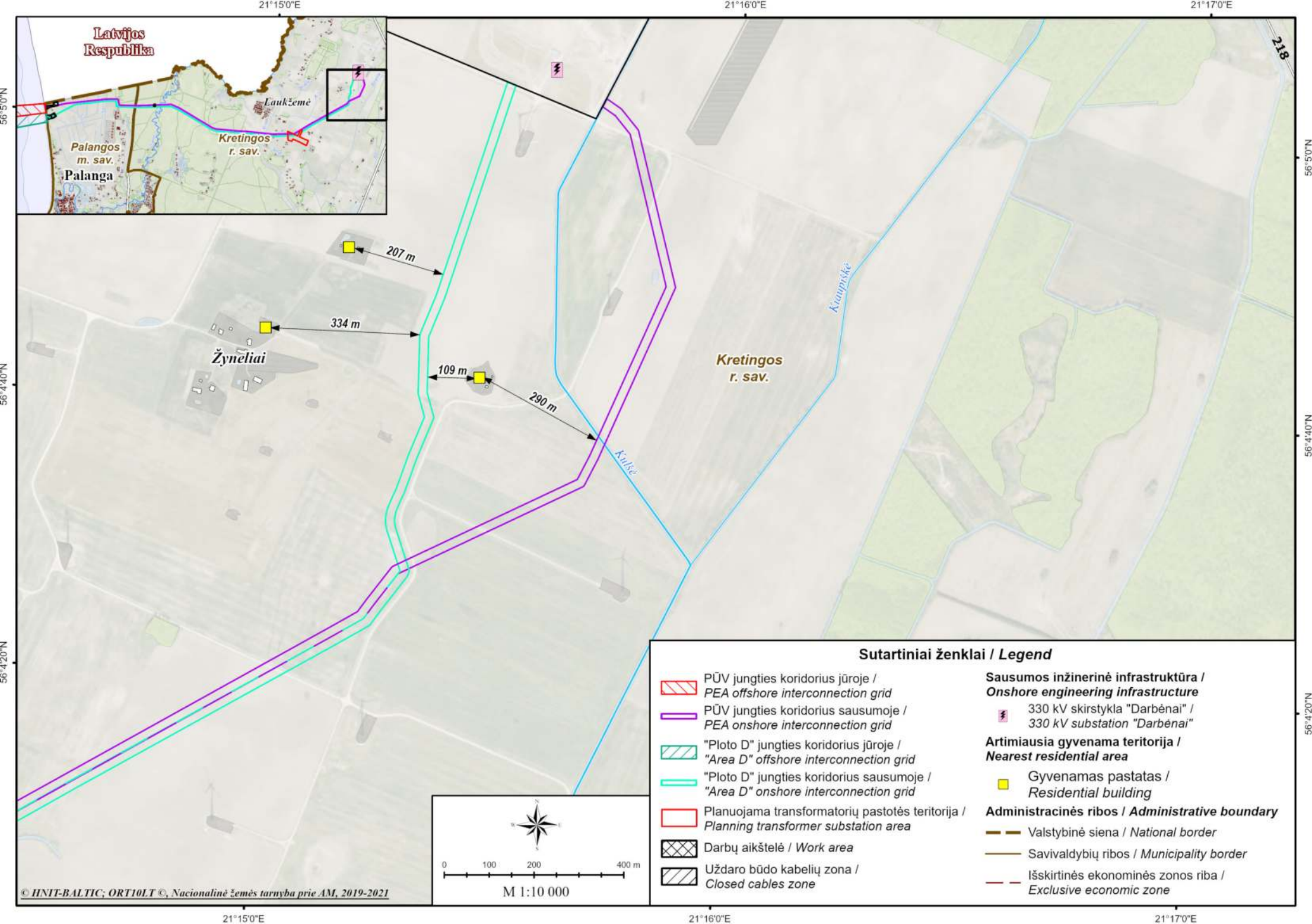
**Pelėkiai**

**Medomiškiai**

**Kretingos r. sav.**

*Kulšė*

21°14'0"E 21°15'0"E 56°4'20"N 56°4'0"N 56°3'40"N 56°3'20"N



Žynėliai

Kretingos r. sav.

Kvaupiskė

Kalše

207 m  
334 m  
109 m  
290 m

**Sutartiniai ženklai / Legend**

-  PŪV jungties koridorius jūroje / PEA offshore interconnection grid
  -  PŪV jungties koridorius sausumoje / PEA onshore interconnection grid
  -  "Ploto D" jungties koridorius jūroje / "Area D" offshore interconnection grid
  -  "Ploto D" jungties koridorius sausumoje / "Area D" onshore interconnection grid
  -  Planuojama transformatorių pastotės teritorija / Planning transformer substation area
  -  Darbų aikštelė / Work area
  -  Uždaro būdo kabelių zona / Closed cables zone
- 
- Sausumos inžinerinė infrastruktūra / Onshore engineering infrastructure**
  -  330 kV skirstykla "Darbėnai" / 330 kV substation "Darbėnai"
- 
- Artimiausia gyvenama teritorija / Nearest residential area**
  -  Gyvenamas pastatas / Residential building
- 
- Administracinės ribos / Administrative boundary**
  -  Valstybinė siena / National border
  -  Savivaldybių ribos / Municipality border
  -  Išskirtinės ekonominės zonos riba / Exclusive economic zone

