

SITUACIJOS SCHEMA

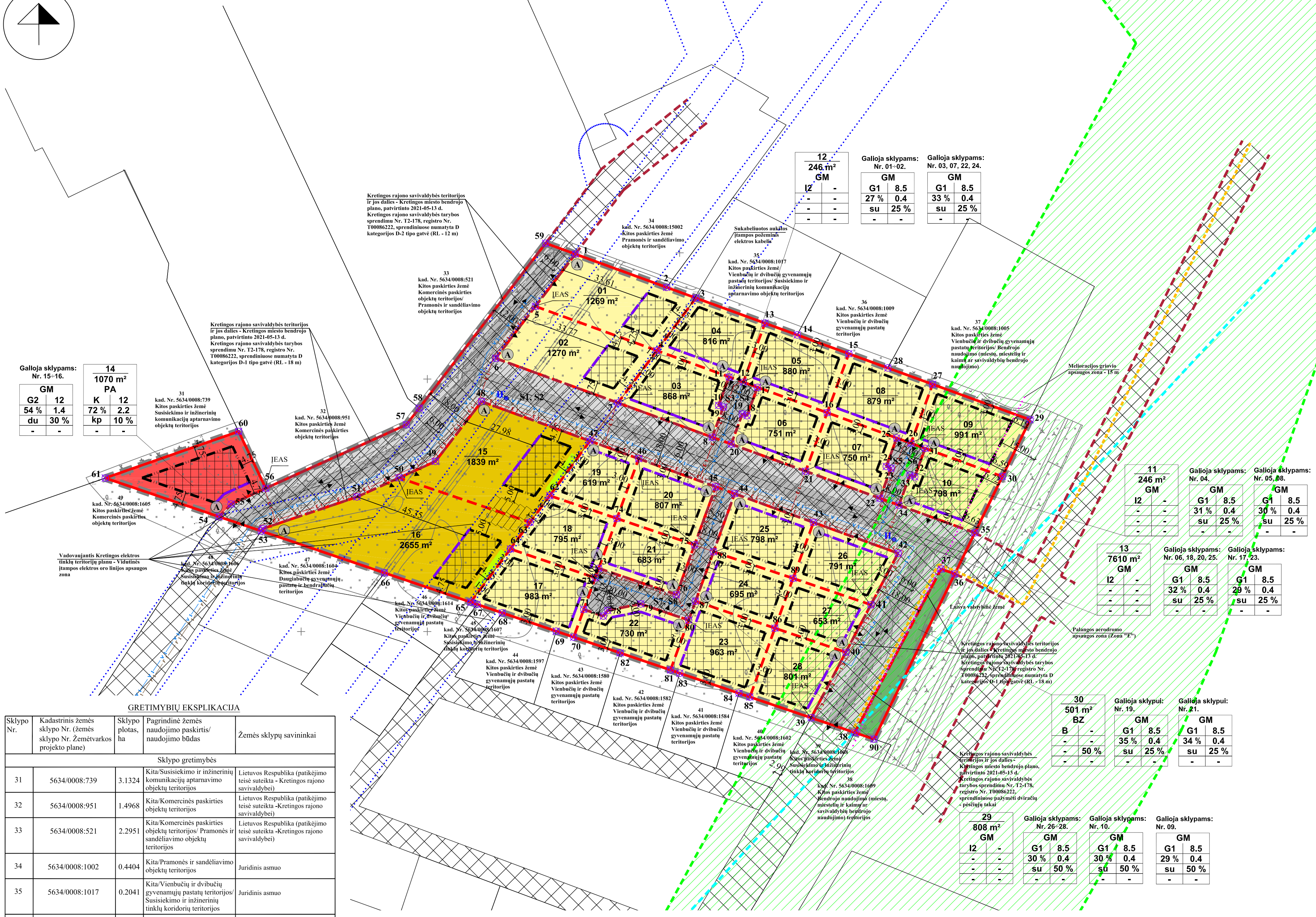


Planuojama teritorija

IŠTRAUKA IŠ KRETINGOS RAJONO SAVIVALDYBĖS TERITORIJOS IR JOS DALIES - KRETINGOS MIESTO BENDROJO PLANO PAGRINDINIO BRĖZINIO



Planuojama teritorija



Galioja sklypams: Nr. 15-16.

GM	
G2	12
su	30 %

Galioja sklypams: Nr. 14.

1070 m ²	
PA	
K	12
kp	2,2

12. 246 m² GM

I2	-
-	-
-	-

Galioja sklypams: Nr. 01-02.

GM	
G1	8,5
su	25 %

Galioja sklypams: Nr. 03, 07, 22, 24.

GM	
G1	8,5
su	25 %

11. 246 m² GM

I2	-
-	-
-	-

Galioja sklypams: Nr. 04.

GM	
G1	8,5
su	25 %

Galioja sklypams: Nr. 05, 08.

GM	
G1	8,5
su	25 %

13. 7610 m² GM

I2	-
-	-
-	-

Galioja sklypams: Nr. 06, 16, 20, 25.

GM	
G1	8,5
su	25 %

Galioja sklypams: Nr. 17, 23.

GM	
G1	8,5
su	25 %

30. 501 m² BZ

B	-
-	-
-	-

Galioja sklypai: Nr. 19.

GM	
G1	8,5
su	25 %

Galioja sklypai: Nr. 21.

GM	
G1	8,5
su	25 %

29. 808 m² GM

I2	-
-	-
-	-

Galioja sklypams: Nr. 26-28.

GM	
G1	8,5
su	50 %

Galioja sklypams: Nr. 10.

GM	
G1	8,5
su	50 %

Galioja sklypams: Nr. 09.

GM	
G1	8,5
su	50 %

GREITIMYBIŲ EKSPLIKACIJA

Sklypo Nr.	Kadastrinis žemės sklypo Nr. (žemės sklypo Nr. Žemėtvarkos projekto plane)	Sklypo plotas, ha	Pagrindinė žemės naudojimo paskirtis/naudojimo būdas	Žemės sklypų savininkai
Sklypo greitimybės				
31	5634/0008:739	3.1324	Kita/Susisiekimo ir inžinerinių komunikacijų aptarnavimo objektų teritorijos	Lietuvos Respublika (patikėjimo teisė suteikta - Kretingos rajono savivaldybė)
32	5634/0008:951	1.4968	Kita/Komeracinės paskirties objektų teritorijos	Lietuvos Respublika (patikėjimo teisė suteikta - Kretingos rajono savivaldybė)
33	5634/0008:521	2.2951	Kita/Komeracinės paskirties objektų teritorijos/ Pramonės ir sandėliavimo objektų teritorijos	Lietuvos Respublika (patikėjimo teisė suteikta - Kretingos rajono savivaldybė)
34	5634/0008:1002	0.4404	Kita/Pramonės ir sandėliavimo objektų teritorijos	Juridinis asmuo
35	5634/0008:1017	0.2041	Kita/Vienbučių ir dvibučių gyvenamųjų pastatų teritorijos/Susisiekimo ir inžinerinių tinklų koridorių teritorijos	Juridinis asmuo
36	5634/0008:1009	0.1289	Kita/Vienbučių ir dvibučių gyvenamųjų pastatų teritorijos	Juridinis asmuo
37	5634/0008:1005	0.3639	Kita/Vienbučių ir dvibučių gyvenamųjų pastatų teritorijos/Bendrojo naudojimo (miestų, miestelių ir kaimų ar savivaldybių bendrojo naudojimo)	Juridinis asmuo
38	5634/0008:1609	0.1936	Kita/Bendrojo naudojimo (miestų, miestelių ir kaimų ar savivaldybių bendrojo naudojimo)	Fizinis asmuo
39	5634/0008:1608	0.3101	Kita/Susisiekimo ir inžinerinių komunikacijų aptarnavimo objektų teritorijos	Fizinis asmuo
40	5634/0008:1602	0.0845	Kita/Vienbučių ir dvibučių gyvenamųjų pastatų teritorijos	Fizinis asmuo
41	5634/0008:1584	0.0766	Kita/Vienbučių ir dvibučių gyvenamųjų pastatų teritorijos	Fizinis asmuo
42	5634/0008:1582	0.0767	Kita/Vienbučių ir dvibučių gyvenamųjų pastatų teritorijos	Fizinis asmuo
43	5634/0008:1580	0.0813	Kita/Vienbučių ir dvibučių gyvenamųjų pastatų teritorijos	Fizinis asmuo
44	5634/0008:1597	0.0839	Kita/Vienbučių ir dvibučių gyvenamųjų pastatų teritorijos	Fiziniai asmenys
45	5634/0008:1607	0.4222	Kita/Susisiekimo ir inžinerinių komunikacijų aptarnavimo objektų teritorijos	Fizinis asmuo
46	5634/0008:1614	0.0740	Kita/Vienbučių ir dvibučių gyvenamųjų pastatų teritorijos	Fizinis asmuo
47	5634/0008:1604	0.2275	Kita/Daugiaabučių gyvenamųjų pastatų ir bendrabučių teritorijos	Juridinis asmuo
48	5634/0008:1606	0.6133	Kita/Susisiekimo ir inžinerinių tinklų koridorių teritorijos	Fizinis asmuo, Juridiniai asmenys
49	5634/0008:1605	1.6933	Kita/Komeracinės paskirties objektų teritorijos	Fizinis asmuo

PASTABOS:

1. DETALIOJO PLANO SPRENDINIŲ AIŠKINAMASIS RAŠTAS YRA NEATSIEJAMA ŠIO BRĖZINIO DALIS.
2. PLANUOJAMA TERITORIJA SUTAMPA SU NAGRINĖJAMA TERITORIJA.
3. VISI SPRENDINIAI UŽ PLANUOJAMOS TERITORIJOS RIBOS YRA TIK REKOMENDACINIO POBŪDŽIO.
4. KOORDINATĖS TIKSLINAMOS KADASTRINIŲ MATAVIMŲ METU.

TERITORIJOS NAUDOJIMO REGLAMENTAS

n	n-sklypo numeris
m	m-sklypo plotas m²
T	T - TERITORIJOS NAUDOJIMOSI TIPAS
1	1- ŽEMĖS SKLYPO NAUDOJIMO BŪDAS (BŪDAI);
2	2 - LEIDŽIAMASIS PASTATŲ AUKŠTIS (METRAIS);
3	3 - LEIDŽIAMASIS ŽEMĖS SKLYPO UŽSTATYMO TANKIS;
4	4 - LEIDŽIAMASIS ŽEMĖS SKLYPO UŽSTATYMO INTENSIVUMAS;
5	5 - UŽSTATYMO TIPAS;
a	6 - PRIKLAUSOMŲJŲ ŽELDINIŲ IR ŽELDINIŲ TERITORIJŲ DALYS, %;
b	a, b - PAPILDOMI REGLAMENTAI.

SUTARTINIAI ŽYMĖJIMAI

G1	KITOS PASKIRTIES ŽEMĖ, VIENBUČIŲ IR DVIBUČIŲ GYVENAMŲJŲ PASTATŲ TERITORIJOS
G2	KITOS PASKIRTIES ŽEMĖ, DAUGIABUČIŲ GYVENAMŲJŲ PASTATŲ IR BENDRABUČIŲ TERITORIJOS
K	KITOS PASKIRTIES ŽEMĖ, KOMERCINĖS PASKIRTIES OBJEKTŲ TERITORIJOS
B	KITOS PASKIRTIES ŽEMĖ, BENDROJO NAUDOJIMO (MIESTŲ, MIESTELIŲ IR KAIMŲ AR SAVIVALDYBIŲ BENDROJO NAUDOJIMO) TERITORIJOS
I2	KITOS PASKIRTIES ŽEMĖ, SUSISIEKIMO IR INŽINERINIŲ TINKLŲ KORIDORIŲ TERITORIJOS
	PLANUOJAMOS TERITORIJOS RIBA
	ESAMŲ SKLYPŲ RIBOS
	PROJEKTUOJAMO SKLYPO RIBA
	STATYBOS RIBA
	STATYBOS LINIJA
	STATYBOS ZONA
	SUSISIEKIMO IR INŽINERINIŲ TINKLŲ KORIDORIŲ RIBOS
	SERVITUTO ZONA
	AUTOMOBILIŲ STOVĖJIMO VIETA
	ĮVAŽIAVIMAS-ISVAŽIAVIMAS, EISMO KRYPTIS
	REGISTRŲ CENTRE REGISTRUOTŲ SKLYPŲ RIBOS
	GATVIŲ RAUDONOSIOS LINIJOS
	APSAUGOS JUOSTŲ IR APSAUGOS ZONŲ RIBOS
	MELIORACIJOS GROIVIO APSAUGOS ZONA
	PALANGOS AERODROMO E APSAUGOS ZONA
	DVIRAČIŲ-PĖSICIŲ TAKAI
	PLANUOJAMI VANDENTIEKIO TINKLAI
	PLANUOJAMI BUITINIŲ NUOTEKŲ TINKLAI
	REZERVOJUJAMA TRASA 0,4 kV ELEKTROS TINKLAMS
	SUKABELIUOTOS AUKŠTOS ĮTAMPOS POŽEMINIS ELEKTROS KABELIS
	GATVĖS IR PRIVAŽIAVIMAI
	GAMTINIS KARKASAS
	ŽAIDIMO AIKŠTELIŲ/ SPORTO AIKŠTELIŲ/ POILSIO TERITORIJOS
	ATLIEKŲ SURINKIMO AIKŠTELĖS VIETA
	ŽEMĖS SKLYPO RIBŲ POŠŪKIO KAMPAI (TAŠKAI) IR JŲ NUMERACIJA
	PLANUOJAMA ĮVADINĖ ELEKTROS APSKAITOS SPINTA
	HIDRANTAI

Detaliojo plano rengėjas:		Projektas:	
MB "TAURENA"		ZEMĖS SKLYPO (KAD. NR. 5634/0008:663), ESANČIO VYTAUTO G., KRETINGOS M., KVARTALO DETALUSIS PLANAS	
Aštrėnų g. 5B, Kleimėšis II k., Klaipėdos r., LT-91289 tel. 8 635 69096, el. p. mbaurena@gmail.com		BRĖZINYS: PAGRINDINIAI SPRENDINIAI, M1:1000	
Atestato Nr.	TPV 0073	LAIDA	0
Direktorė	PV	2025	
Projekto autorius	D. Orentienė	2025	
ETAPAS	PLANAVIMO ORGANIZATORIUS:	BRĖZINIO NUMERIS:	FORMATAS LAPAS LAPŲ
PS	Kretingos rajono savivaldybės administracijos direktorius	DP-K-VT-56-24-1281	660X550 1 6