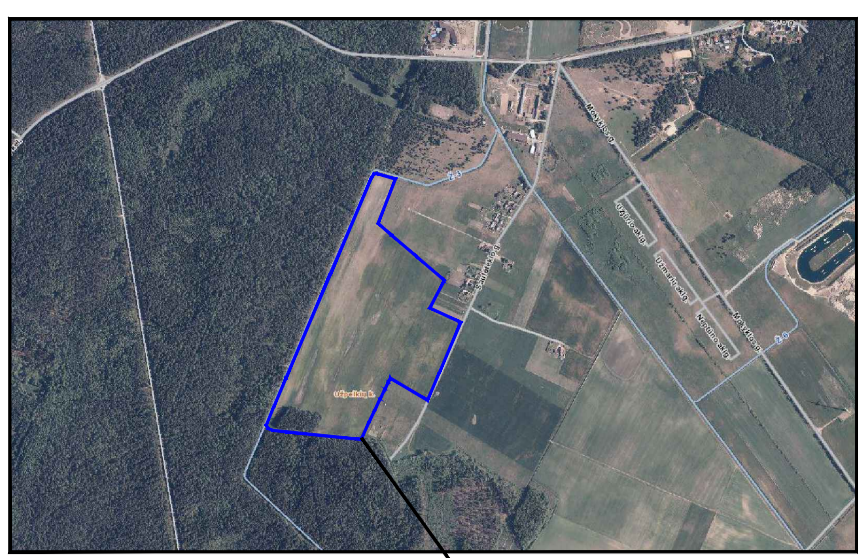
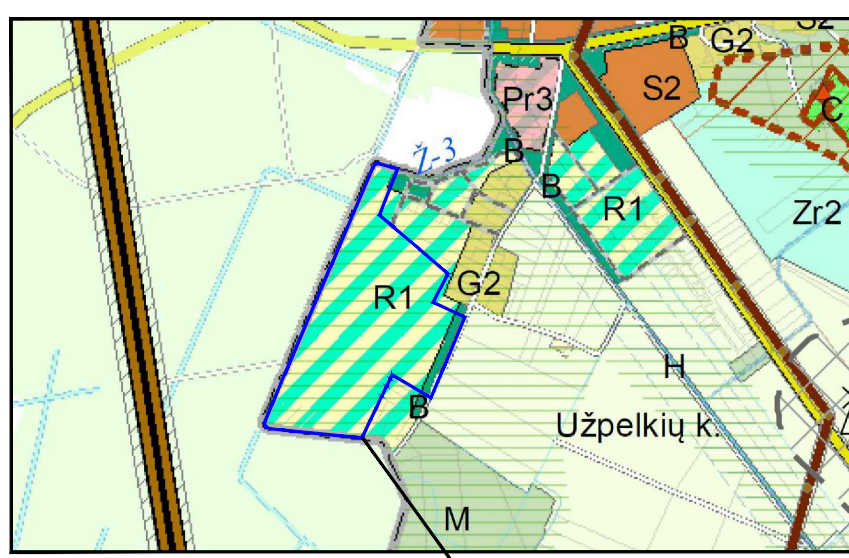


SITUACIJOS SCHEMA



IŠTRAUKA IŠ KRETINGOS RAJONO BENDROJO PLANO



SUTARTINIAI PAŽYMĖJIMAI

G1	KITOS PASKIRTIES ŽEMĖ, VIENBUČIŲ IR DVIBUČIŲ GYVENAMŲJŲ PASTATŲ TERITORIJOS
R	KITOS PASKIRTIES ŽEMĖ, REKREACINĖS TERITORIJOS
B	KITOS PASKIRTIES ŽEMĖ, BENDRO NAUDOJIMO MIESTŲ, MIESTELIŲ IR KADAMŲ AR SAVIVALDYBIŲ BENDRO NAUDOJIMO TERITORIJOS
I2	KITOS PASKIRTIES ŽEMĖ, SUSISIEKIMO IR INŽINERINŲ TINKLŲ KORIDORIŲ TERITORIJOS
	PLANUOJAMOS TERITORIJOS RIBA
	ESAMO SKLYPO RIBA
	PROJEKTUOJAMŲ SKLYPŲ RIBOS
	SKIRTINGŲ REGLAMENTŲ RIBA
	STATYBOS RIBA
	STATYBOS ZONA
	SERVITUTO ZONA
	SUSISIEKIMO IR INŽINERINŲ KOMUNIKACIJŲ KORIDORIUS
	ĮVAŽAVIMAS/ISVAŽAVIMAS, ESMO KRYPTIS
	GAITYVŲ RAIDUODOSIOS LINIJOS/KELEJO JUOSTOS RIBA
	KEILIASGATVĖ
	MELIORACIJOS GROTOVŲ APSAUGOS ZONOS RIBA
	PAVIRŠINIŲ VANDENS TINKLŲ APSAUGOS ZONOS IR PAKRANTĖS APSAUGOS JUOSTOS RIBA
	MELIORACIJOS GROTOVŲ APSAUGOS ZONOS (15 M) RIBA
	KORIDORIŲ RINKTUVŲ APSAUGOS ZONOS RIBA
	PERKELIAMO BENDRO NAUDOJIMO DRENĄŽO RINKTUVAS NAUJA PERKELIAMO DRENĄŽO RINKTUVŲ VIETA
	**MIŠKO ŽEMĖ (VALST. REIKŠMĖS / NE VALST. REIKŠMĖS)
	KRETINGOS RAJONO ADMINISTRACINĖ RIBA
	KITI ŽEMĖS SKLYPAI

TERITORIJOS NAUDOJIMO REGLAMENTAS

sklypo plotas, a, b	sklypo plotas, a, b	sklypo plotas, a, b	sklypo plotas, a, b
1-2	1-2	1-2	1-2
3-4	3-4	3-4	3-4
5-6	5-6	5-6	5-6
a	a	a	a
b	b	b	b

TERITORIJOS NAUDOJIMO REGLAMENTAS

T. GYVENAMŲ TERITORIJŲ (GG), BENDRO NAUDOJIMO ERDVIŲ, ŽELVJŲ TERITORIJŲ (GG), PASAUGO TERITORIJŲ (PA), INŽINERINĖS INFRASTRUKTŪROS KORIDORIŲ (IK)

1. VIENBUČIŲ IR DVIBUČIŲ GYVENAMŲJŲ PASTATŲ TERITORIJOS (GG) REKREACINĖS TERITORIJOS IR BENDRO NAUDOJIMO MIESTŲ, MIESTELIŲ IR KADAMŲ AR SAVIVALDYBIŲ BENDRO NAUDOJIMO TERITORIJOS (B) SUSISIEKIMO IR INŽINERINĖS TINKLŲ KORIDORIŲ (IK) TERITORIJOS

2. LEISTINAS PASTATŲ AUKŠTIS METRAIS, SKAČIUOJAMAS STATYNO STATYBOS ZONOS, METRAIS, NŪO ŽEMĖS SKLYPO PAVIRŠIAUS VERTINĖS ALTIUDOS IKI PASTATO STOGO AR STATYNO KONSTRUKCIJOS AUKŠČIAUSIO TAŠKO

3. LEISTINAS ŽEMĖS SKLYPO UŽSTATYMO TANAS

4. LEISTINAS ŽEMĖS SKLYPO UŽSTATYMO INTENSIVUMAS

5. SUDYRINIS UŽSTATYMAS (%)¹, ATSKIRAI STOVINTYS PASTATAI (%)²

6. PERKELIAMOJI ŽELVJŲ IR ŽELVJŲ TERITORIJŲ DAIKYS, %³, a, b - NENUSTATOMA

¹ Pastatai ant sklypo ribų gali būti subalansuoti (opozuoti) su bendro naudojimo žemės sklypo plotais, nurodant tikslumą, bet ne mažiau nei sklypo ribas.

*Bendro naudojimo darbai rinktuvų apsaugojimo juostoje atliekami sąlygiškai, todėl medžiaga ir kėlimas.
**Mikloja valstybės kadastinė domėnys.

