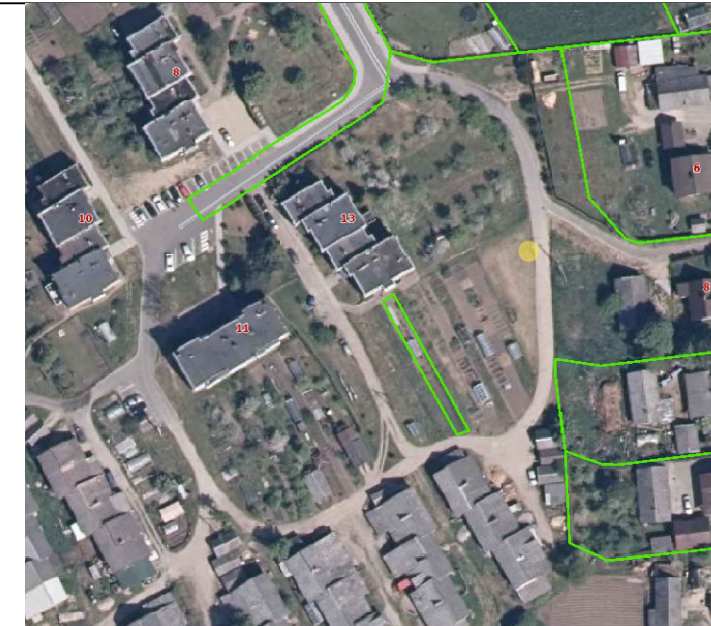


### SITUACIJOS SCHEMA



Antžeminių konteinerių aikštelės kampų koordinatės. Koordinatių sistema LKS-94

Taškas	X	Y
1	6205561.60	342653.03
2	6205570.31	342652.58
3	6205570.61	342658.45
4	6205561.90	342658.90

### SUTARTINIAI ŽYMĖJIMAI

	Mišrioms buitinėms atliekoms skirtas konteineris
	Plastiko ir metalo atliekoms skirtas konteineris
	Popieriaus ir kartono atliekoms skirtas konteineris
	Stiklo atliekoms skirtas konteineris
	Projektuojama betoninių trinkelėlių danga
	Vejos bortai
	Gatvės bortai (nužeminti) su horiz. ženkliniu Nr. 1.14 (geltona linija)
	El. oro linijos tinklų apsaugos zona 2.0m į abi puses

### PASTABOS:

Aukščius ir matmenis tikslinti vietoje.  
Konteinerių išdėstymą derinti su Užsakovu statybos darbų metu.  
Užtikrinti vandens nuvedimą nuo konteinerių aikštelės.  
Sklandžiai sujungti su esamais paviršiais.  
Statybos darbų Rangovas prieš pradėdamas vykdyti žemes darbus inžinerinių tinklų apsaugos zonose, privalo išsikviesti inžinerinius tinklus eksploatuojančios organizacijos atstovą.  
Atliekant darbus greta esamų inžinerinių tinklų - žemes darbai turi būti vykdomi rankiniu būdu, nepažeidžiant esamų komunikacijų. Pažeidus sutvarkyti.

Užstatymo plotas 51.30 m<sup>2</sup>

0	2022	Statybas leidžiančiam dokumentui ir statybos darbams vykdyti		
Laida	Išleidimo data	Laidos statusas. Keitimo priežastis (jei taikoma)		
Atestato Nr.		UAB „Inžinerinis projektavimas“ Panerių g. 64, Vilnius. El. paštas <a href="mailto:info@projektavimas.net">info@projektavimas.net</a> ,		Statinio projekto pavadinimas Kitų inžinerinių statinių (antžeminės buitinių atliekų konteinerių aikštelės) Mokyklos g. 13, Kūlupėnų k., Kretingos raj. supaprastintas statybos projektas
36532	PV	J. Veigneris	2022	Antžeminės buitinių atliekų konteinerių aikštelės Mokyklos g. 13, Kūlupėnų k., Kretingos raj. planas M 1:100
36531	PDV	J. Veigneris	2022	
	INŽ	E. Jonušaitė	2022	
LT	Statytojas ir (arba) užsakovas	UAB „Klaipėdos regiono atliekų tvarkymo centras“		Dokumento žymuo SR2022-069-18-SP-BD.01
		Lapas	Lapų	
		1	1	