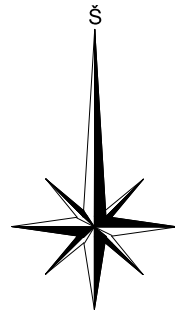


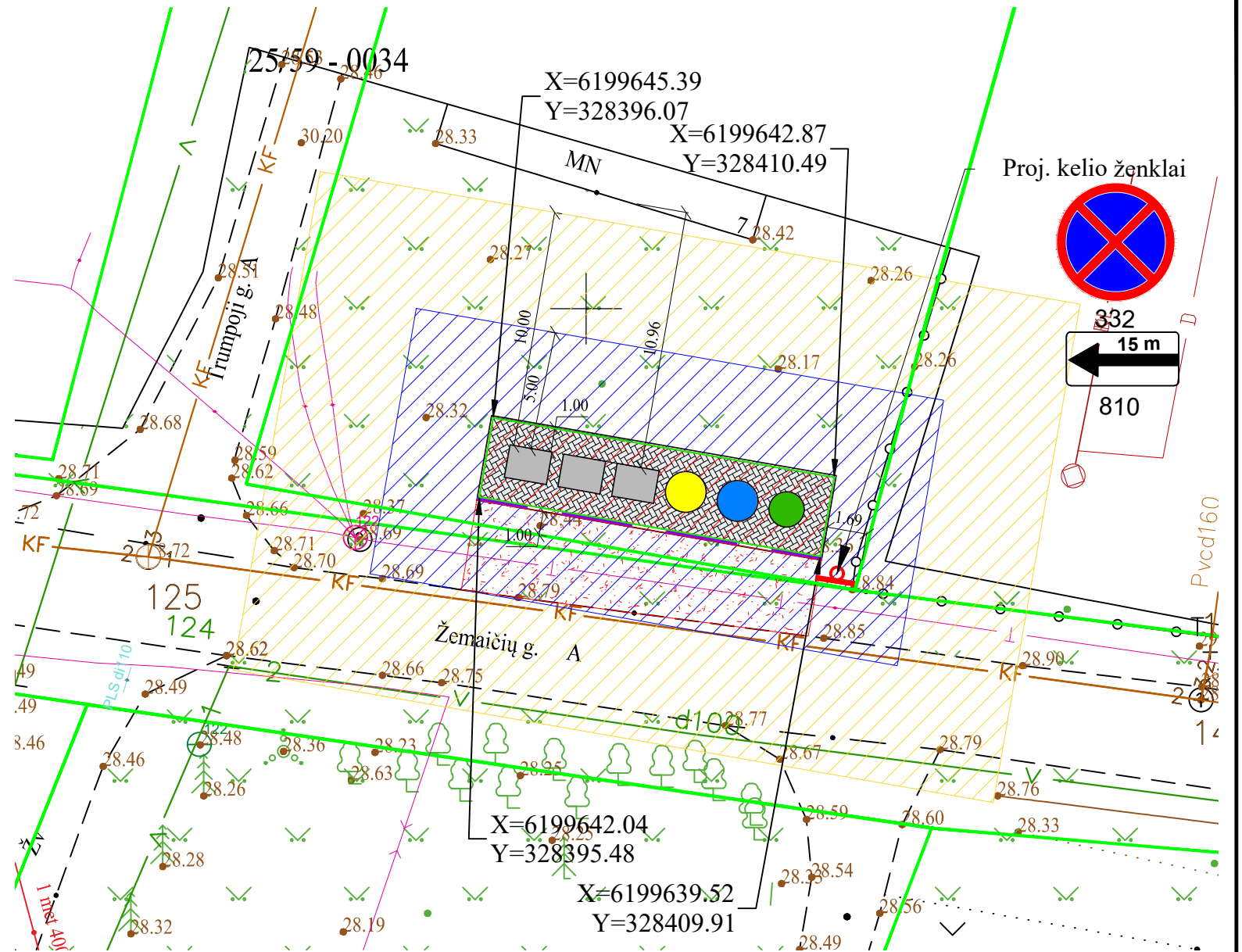
SITUACIJOS SCHEMA



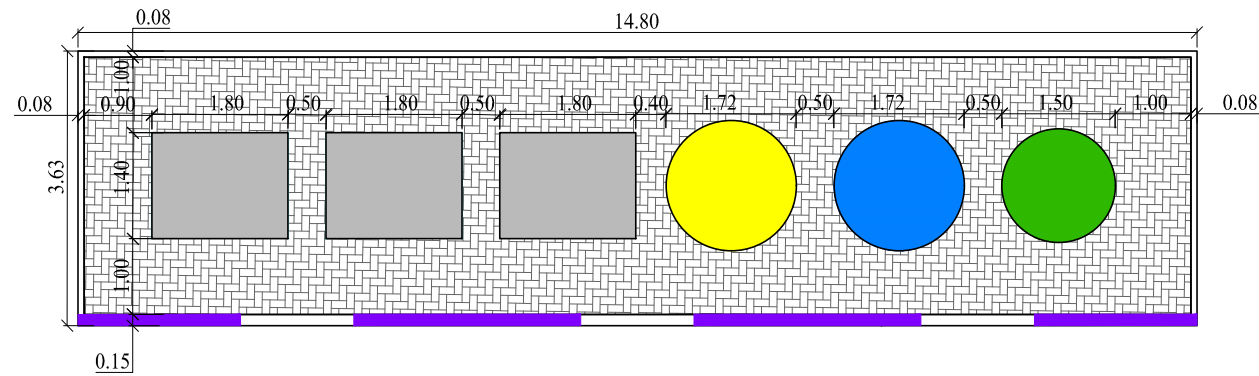
Aikštelės vieta



ANTŽEMINIŲ KONTEINERIŲ AIKŠTELĖS ĮRENGIMO SCHEMA  
M1:250



ANTŽEMINIŲ KONTEINERIŲ AIKŠTELĖ M1:100

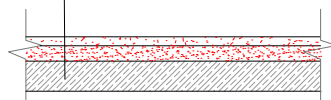


SUTARTINIAI ŽYMĖJIMAI

	Sklypų ribos
	Projektuojama betoninių trinkelų danga h-0,08 m
	Projektuojami vejos bortai GB 100.20.8
	Projektuojami nužeminti gatvės bortai GB 100.22.15
	Komunalinių atliekų surinkimo konteineris 1100 l, 3 vnt.
	Stiklo surinkimo konteineris 1,8 m <sup>3</sup>
	Plastmasės surinkimo konteineris 2,5 m <sup>3</sup>
	Popieriaus surinkimo konteineris 2,5 m <sup>3</sup>
	1 m priėjimo zona
	5 m aptarnaujančio transporto pasiekiamumo zona
	10 m zona iki pastatų langų ir durų
	Esama buitinių nuotekų kanalizacijos linija
	Esama vandentiekio linija
	Esama aukštos įtampos požeminė elektros linija
	Esama elektros oro linija
	Esamas ryšių kabelis
	Projektuojama žvyro danga

PRIVAŽIAVIMO AIKŠTELĖS  
DANGOS DETALĖS,  
M 1:100

Žvyro pagrindo sluoksnis -12mm  
ŠNS (Ev2≥80MPa)-20mm  
Sutankintas sankasos gruntas (Ev2≥45MPa)



PASTABOS:

1. Atstumai ir altitudės brėžinyje nurodyti metrais.
2. Projektuojamas dangas įrengti išlaikant minimalius atstumus tarp dujotiekio vamzdžio viršaus ir dangos pagrindo. Neišlaikant minimalių atstumų numatyti dujotiekio tinklų apsaugojimo priemones (LR energetikos ministro 2016 m.05 mėn.17 d.įsak nr.1-162).
3. Konteinerio aukštis h-1,55 m matuojamas nuo aikštelės paviršiaus iki konteinerio dangčio viršaus.
4. Konteinerių aikštelė patenka į kultūros vertybių registro ribas: - Kretingos dvaro sodyba (unikalus objekto kodas 318).

0	2022	Statybą leidžiančiam dokumentui ir statybai	
LAIDA	DATA	LAIDOS STATUSAS, KEITIMO PRIEŽASTIS (JEI TAIKOMA)	
KVAL. PATV. DOK. NR.	25760	S PV	V. Dūdienė
		Inž.	I. Donauskienė
STATYTOJAS IR (ARBA) UŽSAKOVAS		STATINIO PROJEKTO PAVADINIMAS	
LT UAB "Klaipėdos regiono atliekų tvarkymo centras"		Antžeminės konteinerių aikštelės prie Žemaičių g. 7, Padvarių k., Kretingos r. sav., supaprastintas statybos projektas	
		STATINIO NUMERIS IR PAVADINIMAS	
		INŽINERINIAI STATINIAI	
		BRĖŽINIO PAVADINIMAS	LAIDA
		Buitinių atliekų konteinerių aikštelės schema	0
		DOKUMENTO ŽYMUO	LAPAS LAPŲ
		R.PR22/03.06-PP-B01	1 1