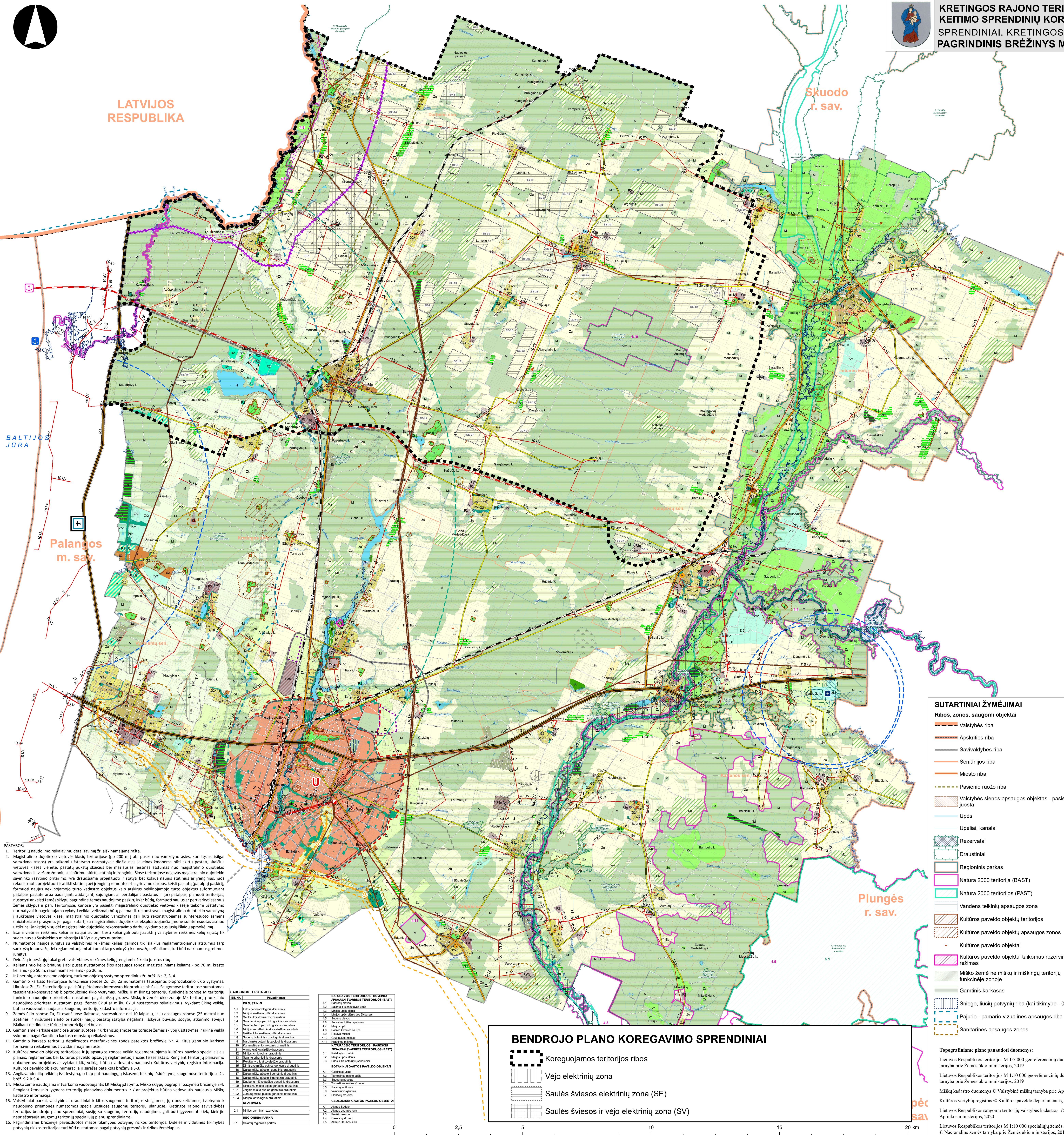


KRETINGOS RAJONO TERITORIJOS IR JOS DALIES – KRETINGOS MIESTO BENDROJO PLANO KEITIMO SPRENDINIŲ KOREGAVIMAS SUPLAUOTOS TERITORIJOS DALYJE
SPRENDINIAI. KRETINGOS RAJONO ŠIAURINĖ DALIS
PAGRINDINIS BRĖŽINYS M 1:50 000

LATVIJOS
RESPUBLIKA

Škuodo
r. sav.



TERITORIJOS NAUDOJIMO REIKALAVIMAI			
Zymėjimas	Teritorijos NR	Funkcinės zonos / teritorijos vystymo reikimas (urbanizuotoms ir urbanizuojamoms ter. dalims)	Teritorijų naudojimo tipai (pagrindinė žemės naudojimo paskirtis)
NEURBANIZUOJAMOS TERITORIJOS			
	M	Miškių ir miškingųjų teritorijų zona	Dominuojantis: miškai ir miškinga teritorija (miškų ūkio paskirties žemė) Papildantis: specializuotų ūkių ir žemės ūkio teritorija (žemės ūkio paskirties žemė)
	Mz	Miškių ir žemės ūkio teritorijų zona (teritorijose prioritetas teikiamas miškų ūkiams)	Dominuojantis: miškai ir miškinga teritorija (miškų ūkio paskirties žemė) Papildantis: specializuotų ūkių ir žemės ūkio teritorija (žemės ūkio paskirties žemė)
	Zu	Žemės ūkio teritorijų zona (ūkių sodybos sklypas > 15 ha)	Dominuojantis: specializuotų ūkių ir žemės ūkio teritorija (žemės ūkio paskirties žemė) Papildantis: miškai ir miškinga teritorija (miškų ūkio paskirties žemė)
	Zk	Saugoma žemės ūkio kraštovaizdžio zona (ūkių sodybos sklypas > 25 ha)	Dominuojantis: specializuotų ūkių ir žemės ūkio teritorija (žemės ūkio paskirties žemė) Papildantis: miškai ir miškinga teritorija (miškų ūkio paskirties žemė)
	Za	Neužstatoma žemės ūkio zona	Dominuojantis: specializuotų ūkių ir žemės ūkio teritorija (žemės ūkio paskirties žemė) Papildantis: miškai ir miškinga teritorija (miškų ūkio paskirties žemė)
	Zs	Saugomųjų teritorijų žemės ūkio zona	Dominuojantis: specializuotų ūkių ir žemės ūkio teritorija (žemės ūkio paskirties žemė) Papildantis: miškai ir miškinga teritorija (miškų ūkio paskirties žemė)
	Zr1	Rekreacinio naudojimo žemės ūkio zona (sodybos sklypas > 0,5 ha)	Dominuojantis: rekreacinio naudojimo žemės ūkio teritorija (žemės ūkio paskirties žemė) Papildantis: specializuotų ūkių ir žemės ūkio teritorija (žemės ūkio paskirties žemė), viešųjų ir privačių pastatų teritorija (kitos paskirties žemė)
	Zr2	Žemės ūkio / rekreacinį teritorijų zonos	Dominuojantis: specializuotų ūkių ir žemės ūkio teritorija (žemės ūkio paskirties žemė) / specializuotų kompleksų teritorija (kitos paskirties žemė) Papildantis: socialinės infrastruktūros teritorija, bendro naudojimo erdvių, želdynų teritorija (kitos paskirties žemė)
	Sb	Sodinių bendrijų zona	Sodinių bendrijų teritorija (žemės ūkio paskirties žemė)
	H	Vandens telkinių zona	Vandens (vandens ūkio paskirties žemė)
URBANIZUOTOS IR URBANIZUOJAMOS TERITORIJOS			
	U	Mišri gyvenamoji zona	Žr. II tolmą „Kretingos miestas ir jo apylinkės“ Dominuojantis: viešųjų ir privačių gyvenamųjų pastatų teritorija (kitos paskirties žemė)
	G1	Mažo užstatymo intensyvumo kaimų gyvenamoji zona	Dominuojantis: viešųjų ir privačių gyvenamųjų pastatų teritorija (kitos paskirties žemė) Papildantis: specializuotų ūkių ir žemės ūkio teritorija, rekreacinio naudojimo žemės ūkio teritorija (žemės ūkio paskirties žemė); mišri gyvenamoji teritorija, paslaugų teritorijos teritorija (kitos paskirties žemė)
	G2	Vidutinio ir mažo užstatymo intensyvumo gyvenamoji zona	Dominuojantis: viešųjų ir privačių gyvenamųjų pastatų teritorija, gyvenamoji teritorija (kitos paskirties žemė)
	G2n	G2 – esama užstatyta zona	Dominuojantis: mišri gyvenamoji teritorija, paslaugų teritorija, socialinės infrastruktūros teritorija (kitos paskirties žemė); rekreacinio naudojimo žemės ūkio teritorija (žemės ūkio paskirties žemė)
	G2k	G2k – nauja plėtra (rezervinė)	Dominuojantis: mišri gyvenamoji teritorija, paslaugų teritorija, socialinės infrastruktūros teritorija (kitos paskirties žemė); rekreacinio naudojimo žemės ūkio teritorija (žemės ūkio paskirties žemė)
	G3	Vidutinio užstatymo intensyvumo gyvenamoji zona	Dominuojantis: viešųjų ir privačių gyvenamųjų pastatų teritorija, gyvenamoji teritorija (kitos paskirties žemė)
	G3n	G3n – esama užstatyta zona	Dominuojantis: mišri gyvenamoji teritorija, paslaugų teritorija, socialinės infrastruktūros teritorija (kitos paskirties žemė)
	G3k	G3k – nauja plėtra (rezervinė)	Dominuojantis: mišri gyvenamoji teritorija, paslaugų teritorija, socialinės infrastruktūros teritorija (kitos paskirties žemė)
	V	Socialinės infrastruktūros zona	Socialinės infrastruktūros teritorija, bendro naudojimo erdvių, želdynų teritorija (kitos paskirties žemė)
	S2	Specializuotų kompleksų zona	Specializuotų kompleksų teritorija; paslaugų teritorijos; socialinės infrastruktūros teritorija (kitos paskirties žemė) Alternatyvus: specializuotų ūkių ir žemės ūkio teritorija (žemės ūkio paskirties žemė)
	S3	Specializuotų kompleksų zona	Specializuotų kompleksų teritorija; paslaugų teritorijos; socialinės infrastruktūros teritorija (kitos paskirties žemė) Alternatyvus: specializuotų ūkių ir žemės ūkio teritorija (žemės ūkio paskirties žemė)
	R	Rekreacinių trumpalaikio poilsio teritorijų zona	Bendro naudojimo erdvių, želdynų teritorija; socialinės infrastruktūros teritorija (kitos paskirties žemė) Alternatyvus: specializuotų ūkių ir žemės ūkio teritorija (žemės ūkio paskirties žemė)
	R1	Rekreacinės / gyvenamosios zonos	Specializuotų kompleksų teritorija; paslaugų teritorijos; socialinės infrastruktūros teritorija; gyvenamoji teritorija, bendro naudojimo erdvių, želdynų teritorija (kitos paskirties žemė) Alternatyvus: rekreacinio naudojimo žemės ūkio teritorija; specializuotų ūkių ir žemės ūkio teritorija (žemės ūkio paskirties žemė)
	R2	Rekreacinių teritorijų zona	Specializuotų kompleksų teritorija; paslaugų teritorijos; socialinės infrastruktūros teritorija; bendro naudojimo erdvių, želdynų teritorija (kitos paskirties žemė) Alternatyvus: specializuotų ūkių ir žemės ūkio teritorija (žemės ūkio paskirties žemė)
	P2	Vidutinio užstatymo intensyv. gamybos objektų zona	Dominuojantis: pramonės ir sandėliavimo teritorija, specializuotų kompleksų teritorija (kitos paskirties žemė), specializuotų ūkių ir žemės ūkio teritorija (žemės ūkio paskirties žemė)
	P2n	P2 – esamos užstatytos zonos	Dominuojantis: pramonės ir sandėliavimo teritorija, specializuotų kompleksų teritorija (kitos paskirties žemė), specializuotų ūkių ir žemės ūkio teritorija (žemės ūkio paskirties žemė)
	P2k	P2k – nauja plėtra (rezervinė)	Dominuojantis: pramonės ir sandėliavimo teritorija, specializuotų kompleksų teritorija (kitos paskirties žemė), specializuotų ūkių ir žemės ūkio teritorija (žemės ūkio paskirties žemė)
	P3	Intensyvaus užstatymo gamybos objektų zona	Dominuojantis: pramonės ir sandėliavimo teritorija, specializuotų kompleksų teritorija (kitos paskirties žemė), specializuotų ūkių ir žemės ūkio teritorija (žemės ūkio paskirties žemė)
	P3n	P3n – esamos užstatytos zonos	Dominuojantis: pramonės ir sandėliavimo teritorija, specializuotų kompleksų teritorija (kitos paskirties žemė), specializuotų ūkių ir žemės ūkio teritorija (žemės ūkio paskirties žemė)
	P3k	P3k – nauja plėtra (rezervinė)	Dominuojantis: pramonės ir sandėliavimo teritorija, specializuotų kompleksų teritorija (kitos paskirties žemė), specializuotų ūkių ir žemės ūkio teritorija (žemės ūkio paskirties žemė)
	Pr3	Gamybos / rekreacinių objektų / gyvenamoji zona	Pr3 – modernizavimas; konversija. Domenuojantis: pramonės ir sandėliavimo teritorija, specializuotų kompleksų teritorija (kitos paskirties žemė), specializuotų ūkių ir žemės ūkio teritorija (žemės ūkio paskirties žemė)
	T	Inžinerinės infrastruktūros koridorių zona	Inžinerinės infrastruktūros koridorių teritorija (kitos paskirties žemė)
	B	Bendro naudojimo erdvių, atskirųjų želdynų zona	Bendro naudojimo erdvių, želdynų teritorija; miškai ir miškinga teritorija, socialinės infrastruktūros teritorija (kitos paskirties žemė)
	Bk	Bk – kapinių teritorijos	Bendro naudojimo erdvių, želdynų teritorija; miškai ir miškinga teritorija (žemės ūkio paskirties žemė)
KITOS TERITORIJOS			
	C	Konservacinės teritorijos zona	Konservacinės paskirties teritorijos (konservacinės paskirties žemė)
	N	Naudingųjų iškasenų zona	Naudingųjų iškasenų teritorija (kitos paskirties žemė) / miškai ir miškinga teritorija (miškų ūkio paskirties žemė)

SUTARTINIAI ŽYMĖJIMAI

- Valstybės riba
- Apskirties riba
- Savivaldybės riba
- Seniūnijos riba
- Miesto riba
- Pasienio nuožio riba
- Valstybės sienos apsaugos objektas - pasienio juosta
- Upės
- Upeliai, kanalai
- Rezervatai
- Draustiniai
- Regioniniai parkai
- Natura 2000 teritorija (BAST)
- Natura 2000 teritorijos (PAST)
- Vandens telkinių apsaugos zona
- Kultūros paveldo objektų teritorijos
- Kultūros paveldo objektų apsaugos zonos
- Kultūros paveldo objektai
- Kultūros paveldo objektui taikomas rezervinis režimas
- Miško žemė ne miškų ir miškingųjų teritorijų funkcinėje zonoje
- Gamtinis karkasas
- Sniego, liūčių potvynių riba (kai tikimybė - 0,1%)
- Pajūrio - pamario vizualinės apsaugos riba
- Sanitarinės apsaugos zonos

- Pramonės zonos rezervas
- Kitos esamos užstatytos teritorijos, sodybos
- Magistraliniai keliai
- Krašto keliai
- Rajoniniai keliai
- Kiti keliai
- Numatomi keliai, apvažiavimai
- Svarstytinos perspektyvės kelių, apvažiavimų kryptys
- Numatomos gatvės
- Geležinkelis
- Numatomas geležinkelis (Būtingas gilavandensiu uosto statybos atveju)
- Kelių apsaugos zona
- Geležinkelio kelių ir jų įrenginių apsaugos zona
- Numatytas Būtingas gilavandensiu uostas
- Šventosios valstybinis uostas
- Aerodromai
- Kartenos aerodromas
- Palangos aerodromas
- Oreivystės centras / rekonstruojamas aerodromas
- Aerodromo A apsaugos zona
- Aerodromo B apsaugos zona
- Aerodromo C apsaugos zona
- Aerodromo D apsaugos zona
- Aerodromo E apsaugos zona
- Elektros tiekimo infrastruktūra
- 330 kV elektros orinės linijos
- 110 kV elektros orinės linijos
- 35 kV orinė elektros tiekimo linija
- Elektros linijų apsaugos zonos
- 110 kV transformatorių pastotės
- Vėjo elektrinės
- Vėjo elektrinių apsaugos zonos
- Vėjo elektrinių zona
- Saulės šviesos elektrinių zona (SE)
- Saulės šviesos ir vėjo elektrinių zona (SV)
- Magistraliniai dujotiekiai ir natotiekiai
- Magistralinis natotiekis
- Magistralinio dujotiekio pirmos vietovės klasės teritorija (po 200 m į abi puses nuo vamzdžio ašies)
- Magistralinio dujotiekio apsaugos zona (po 25m į abi puses nuo vamzdžio ašies) ir žemės ūkio teritorija (po 25m atstumu aplink teritoriją, kuriose yra magistralinio dujotiekio ringiniai ar statiniai, aptvėrimai)
- Magistralinio natotiekio apsaugos zona (po 25 m į abi puses nuo vamzdžio ašies)
- Naudingųjų iškasenų telkiniai
- Durpės
- Smėlis
- Smėlis ir / ar žvyras
- Angliavandeniai
- Naftos išgavimo vietos

- PASTABOS:**
- Teritorijų naudojimo reikalavimų detalizavimą žr. atitinkamajame rate.
 - Magistrinio dujotiekio vietovės klasės teritorijos (po 200 m į abi puses nuo vamzdžio ašies, kuri teliasi ilgalini vamzdžio trasa) yra taikomi užstatymo normatyvai: didžiausias leistinas žinomoms būti skirtingų pastatų skaičius vietovės klasės vienetu, pastatų aukštų skaičius bei mažiausias leistinas atstumas nuo magistrinio dujotiekio vamzdžio iki viešam žmonių susibūrimui skirtų statinių ir įrenginių. Šiose teritorijose negalima magistrinio dujotiekio savininko raišinio pritarimo, yra draudžiama projektuoti ir statyti bet kokius naujus ar įrenginius, juos rekonstruoti, projektuoti ir atlikti statybinį bei įrenginių remonto arba grąžinimo darbus, kisti pastatų (patalpų) paskirtį, formuoti naujus nekilnojamojo turto kadastro objektus kaip atskirus nekilnojamojo turto objektus suderintum patalpas pastate arba padalinti, atidalinti, sujungiant ar perdalijant pastatus ir (ar) patalpas, planuoti teritorijas, nustatyti ar kisti žemės sklypų pagrindinę žemės naudojimo paskirtį / ar būdą, formuoti naujus ar perstatyti esamus žemės sklypus ir pan. Teritorijose, kuriose yra paskirti magistrinio dujotiekio vietovės klasės taikomi užstatymo normatyvai ir pagėdijama vykdyti veikla (veiksmai) būtų galima tik rekonstruoti magistrinio dujotiekio vamzdžio aukštines vietovės klases, magistrinio dujotiekio vamzdžio gali būti rekonstruojamas suinteresuoto asmenis (fizinis/arba juridinis) prašymu, jei pagal sąlygas su magistrinio dujotiekio eksploatuojančia įmone suinteresuotas asmuo užtikrina išankstinį visų dėl magistrinio dujotiekio rekonstravimo darbų vykdymo susijusių išlaidų apmokėjimą.
 - Esančių vietovės reikšmės keliai ar nauji sloumi tiesi keliai gali būti projektuojami valstybinės reikšmės kelių sąrašą tik suderinus su Susisiekimo ministru LR Valstybės nutarimu.
 - Numatomos naujos jungtys su valstybinės reikšmės keliais galimos tik išlaidas reglamentuojamus atstumus tarp sankryžų ir nuovadų, jei reglamentuojami atstumai tarp sankryžų ir nuovadų netaikomi, turi būti naikinamos greitis juostos.
 - Dviračių ir pėsčiųjų takai greta valstybinės reikšmės kelių įrengiami iki kelio juostos ribų.
 - Kelias nuo kelio braižų, abi puses nustatomas šios apsaugos zonos: magistraliniais keliais - po 70 m, krašto keliais - po 50 m, rajoniniais keliais - po 20 m.
 - Indinerinių apstatymo objektų, turizmo objektų vystymo sprendimus žr. brėž. Nr. 2, 3, 4.
 - Gamtinio karkaso teritorijose funkcinėse zonos Zu, Zk, Za numatomas taupantis bioprodukcijos ūkio vystymas. Likusiose Zu, Zk, Za teritorijose gali būti pletojamas intensyvas bioprodukcijos ūkis. Saugomose teritorijose numatomas taupantis-konservacinis bioprodukcijos ūkio vystymas. Miškų ir miškingųjų teritorijų funkcinėje zonoje M teritorijų funkcinio naudojimo prioritetai nustatomi pagal miškų grupes. Miškų ir žemės ūkio zonoje M teritorijų funkcinio naudojimo prioritetai nustatomi pagal žemės ūkio ar miškų ūkių nustatomas reikalavimus. Vykdyant ūkinę veiklą, būtina vadovautis naujais Saugomųjų teritorijų kadastro informacija. Miškų ir žemės ūkio zonoje M teritorijų funkcinio naudojimo prioritetai nustatomi pagal žemės ūkio ar miškų ūkių nustatomas reikalavimus. Vykdyant ūkinę veiklą, būtina vadovautis naujais Saugomųjų teritorijų kadastro informacija.
 - Gamtinio karkaso teritorijose funkcinėse zonos Zu, Zk, Za numatomas taupantis bioprodukcijos ūkio vystymas. Likusiose Zu, Zk, Za teritorijose gali būti pletojamas intensyvas bioprodukcijos ūkis. Saugomose teritorijose numatomas taupantis-konservacinis bioprodukcijos ūkio vystymas. Miškų ir miškingųjų teritorijų funkcinėje zonoje M teritorijų funkcinio naudojimo prioritetai nustatomi pagal miškų grupes. Miškų ir žemės ūkio zonoje M teritorijų funkcinio naudojimo prioritetai nustatomi pagal žemės ūkio ar miškų ūkių nustatomas reikalavimus. Vykdyant ūkinę veiklą, būtina vadovautis naujais Saugomųjų teritorijų kadastro informacija. Miškų ir žemės ūkio zonoje M teritorijų funkcinio naudojimo prioritetai nustatomi pagal žemės ūkio ar miškų ūkių nustatomas reikalavimus. Vykdyant ūkinę veiklą, būtina vadovautis naujais Saugomųjų teritorijų kadastro informacija.
 - Gamtinio karkaso teritorijose funkcinėse zonos Zu, Zk, Za numatomas taupantis bioprodukcijos ūkio vystymas. Likusiose Zu, Zk, Za teritorijose gali būti pletojamas intensyvas bioprodukcijos ūkis. Saugomose teritorijose numatomas taupantis-konservacinis bioprodukcijos ūkio vystymas. Miškų ir miškingųjų teritorijų funkcinėje zonoje M teritorijų funkcinio naudojimo prioritetai nustatomi pagal miškų grupes. Miškų ir žemės ūkio zonoje M teritorijų funkcinio naudojimo prioritetai nustatomi pagal žemės ūkio ar miškų ūkių nustatomas reikalavimus. Vykdyant ūkinę veiklą, būtina vadovautis naujais Saugomųjų teritorijų kadastro informacija. Miškų ir žemės ūkio zonoje M teritorijų funkcinio naudojimo prioritetai nustatomi pagal žemės ūkio ar miškų ūkių nustatomas reikalavimus. Vykdyant ūkinę veiklą, būtina vadovautis naujais Saugomųjų teritorijų kadastro informacija.
 - Gamtinio karkaso teritorijose funkcinėse zonos Zu, Zk, Za numatomas taupantis bioprodukcijos ūkio vystymas. Likusiose Zu, Zk, Za teritorijose gali būti pletojamas intensyvas bioprodukcijos ūkis. Saugomose teritorijose numatomas taupantis-konservacinis bioprodukcijos ūkio vystymas. Miškų ir miškingųjų teritorijų funkcinėje zonoje M teritorijų funkcinio naudojimo prioritetai nustatomi pagal miškų grupes. Miškų ir žemės ūkio zonoje M teritorijų funkcinio naudojimo prioritetai nustatomi pagal žemės ūkio ar miškų ūkių nustatomas reikalavimus. Vykdyant ūkinę veiklą, būtina vadovautis naujais Saugomųjų teritorijų kadastro informacija. Miškų ir žemės ūkio zonoje M teritorijų funkcinio naudojimo prioritetai nustatomi pagal žemės ūkio ar miškų ūkių nustatomas reikalavimus. Vykdyant ūkinę veiklą, būtina vadovautis naujais Saugomųjų teritorijų kadastro informacija.
 - Gamtinio karkaso teritorijose funkcinėse zonos Zu, Zk, Za numatomas taupantis bioprodukcijos ūkio vystymas. Likusiose Zu, Zk, Za teritorijose gali būti pletojamas intensyvas bioprodukcijos ūkis. Saugomose teritorijose numatomas taupantis-konservacinis bioprodukcijos ūkio vystymas. Miškų ir miškingųjų teritorijų funkcinėje zonoje M teritorijų funkcinio naudojimo prioritetai nustatomi pagal miškų grupes. Miškų ir žemės ūkio zonoje M teritorijų funkcinio naudojimo prioritetai nustatomi pagal žemės ūkio ar miškų ūkių nustatomas reikalavimus. Vykdyant ūkinę veiklą, būtina vadovautis naujais Saugomųjų teritorijų kadastro informacija. Miškų ir žemės ūkio zonoje M teritorijų funkcinio naudojimo prioritetai nustatomi pagal žemės ūkio ar miškų ūkių nustatomas reikalavimus. Vykdyant ūkinę veiklą, būtina vadovautis naujais Saugomųjų teritorijų kadastro informacija.
 - Gamtinio karkaso teritorijose funkcinėse zonos Zu, Zk, Za numatomas taupantis bioprodukcijos ūkio vystymas. Likusiose Zu, Zk, Za teritorijose gali būti pletojamas intensyvas bioprodukcijos ūkis. Saugomose teritorijose numatomas taupantis-konservacinis bioprodukcijos ūkio vystymas. Miškų ir miškingųjų teritorijų funkcinėje zonoje M teritorijų funkcinio naudojimo prioritetai nustatomi pagal miškų grupes. Miškų ir žemės ūkio zonoje M teritorijų funkcinio naudojimo prioritetai nustatomi pagal žemės ūkio ar miškų ūkių nustatomas reikalavimus. Vykdyant ūkinę veiklą, būtina vadovautis naujais Saugomųjų teritorijų kadastro informacija. Miškų ir žemės ūkio zonoje M teritorijų funkcinio naudojimo prioritetai nustatomi pagal žemės ūkio ar miškų ūkių nustatomas reikalavimus. Vykdyant ūkinę veiklą, būtina vadovautis naujais Saugomųjų teritorijų kadastro informacija.
 - Gamtinio karkaso teritorijose funkcinėse zonos Zu, Zk, Za numatomas taupantis bioprodukcijos ūkio vystymas. Likusiose Zu, Zk, Za teritorijose gali būti pletojamas intensyvas bioprodukcijos ūkis. Saugomose teritorijose numatomas taupantis-konservacinis bioprodukcijos ūkio vystymas. Miškų ir miškingųjų teritorijų funkcinėje zonoje M teritorijų funkcinio naudojimo prioritetai nustatomi pagal miškų grupes. Miškų ir žemės ūkio zonoje M teritorijų funkcinio naudojimo prioritetai nustatomi pagal žemės ūkio ar miškų ūkių nustatomas reikalavimus. Vykdyant ūkinę veiklą, būtina vadovautis naujais Saugomųjų teritorijų kadastro informacija. Miškų ir žemės ūkio zonoje M teritorijų funkcinio naudojimo prioritetai nustatomi pagal žemės ūkio ar miškų ūkių nustatomas reikalavimus. Vykdyant ūkinę veiklą, būtina vadovautis naujais Saugomųjų teritorijų kadastro informacija.
 - Gamtinio karkaso teritorijose funkcinėse zonos Zu, Zk, Za numatomas taupantis bioprodukcijos ūkio vystymas. Likusiose Zu, Zk, Za teritorijose gali būti pletojamas intensyvas bioprodukcijos ūkis. Saugomose teritorijose numatomas taupantis-konservacinis bioprodukcijos ūkio vystymas. Miškų ir miškingųjų teritorijų funkcinėje zonoje M teritorijų funkcinio naudojimo prioritetai nustatomi pagal miškų grupes. Miškų ir žemės ūkio zonoje M teritorijų funkcinio naudojimo prioritetai nustatomi pagal žemės ūkio ar miškų ūkių nustatomas reikalavimus. Vykdyant ūkinę veiklą, būtina vadovautis naujais Saugomųjų teritorijų kadastro informacija. Miškų ir žemės ūkio zonoje M teritorijų funkcinio naudojimo prioritetai nustatomi pagal žemės ūkio ar miškų ūkių nustatomas reikalavimus. Vykdyant ūkinę veiklą, būtina vadovautis naujais Saugomųjų teritorijų kadastro informacija.
 - Gamtinio karkaso teritorijose funkcinėse zonos Zu, Zk, Za numatomas taupantis bioprodukcijos ūkio vystymas. Likusiose Zu, Zk, Za teritorijose gali būti pletojamas intensyvas bioprodukcijos ūkis. Saugomose teritorijose numatomas taupantis-konservacinis bioprodukcijos ūkio vystymas. Miškų ir miškingųjų teritorijų funkcinėje zonoje M teritorijų funkcinio naudojimo prioritetai nustatomi pagal miškų grupes. Miškų ir žemės ūkio zonoje M teritorijų funkcinio naudojimo prioritetai nustatomi pagal žemės ūkio ar miškų ūkių nustatomas reikalavimus. Vykdyant ūkinę veiklą, būtina vadovautis naujais Saugomųjų teritorijų kadastro informacija. Miškų ir žemės ūkio zonoje M teritorijų funkcinio naudojimo prioritetai nustatomi pagal žemės ūkio ar miškų ūkių nustatomas reikalavimus. Vykdyant ūkinę veiklą, būtina vadovautis naujais Saugomųjų teritorijų kadastro informacija.
 - Gamtinio karkaso teritorijose funkcinėse zonos Zu, Zk, Za numatomas taupantis bioprodukcijos ūkio vystymas. Likusiose Zu, Zk, Za teritorijose gali būti pletojamas intensyvas bioprodukcijos ūkis. Saugomose teritorijose numatomas taupantis-konservacinis bioprodukcijos ūkio vystymas. Miškų ir miškingųjų teritorijų funkcinėje zonoje M teritorijų funkcinio naudojimo prioritetai nustatomi pagal miškų grupes. Miškų ir žemės ūkio zonoje M teritorijų funkcinio naudojimo prioritetai nustatomi pagal žemės ūkio ar miškų ūkių nustatomas reikalavimus. Vykdyant ūkinę veiklą, būtina vadovautis naujais Saugomųjų teritorijų kadastro informacija. Miškų ir žemės ūkio zonoje M teritorijų funkcinio naudojimo prioritetai nustatomi pagal žemės ūkio ar miškų ūkių nustatomas reikalavimus. Vykdyant ūkinę veiklą, būtina vadovautis naujais Saugomųjų teritorijų kadastro informacija.
 - Gamtinio karkaso teritorijose funkcinėse zonos Zu, Zk, Za numatomas taupantis bioprodukcijos ūkio vystymas. Likusiose Zu, Zk, Za teritorijose gali būti pletojamas intensyvas bioprodukcijos ūkis. Saugomose teritorijose numatomas taupantis-konservacinis bioprodukcijos ūkio vystymas. Miškų ir miškingųjų teritorijų funkcinėje zonoje M teritorijų funkcinio naudojimo prioritetai nustatomi pagal miškų grupes. Miškų ir žemės ūkio zonoje M teritorijų funkcinio naudojimo prioritetai nustatomi pagal žemės ūkio ar miškų ūkių nustatomas reikalavimus. Vykdyant ūkinę veiklą, būtina vadovautis naujais Saugomųjų teritorijų kadastro informacija. Miškų ir žemės ūkio zonoje M teritorijų funkcinio naudojimo prioritetai nustatomi pagal žemės ūkio ar miškų ūkių nustatomas reikalavimus. Vykdyant ūkinę veiklą, būtina vadovautis naujais Saugomųjų teritorijų kadastro informacija.
 - Gamtinio karkaso teritorijose funkcinėse zonos Zu, Zk, Za numatomas taupantis bioprodukcijos ūkio vystymas. Likusiose Zu, Zk, Za teritorijose gali būti pletojamas intensyvas bioprodukcijos ūkis. Saugomose teritorijose numatomas taupantis-konservacinis bioprodukcijos ūkio vystymas. Miškų ir miškingųjų teritorijų funkcinėje zonoje M teritorijų funkcinio naudojimo prioritetai nustatomi pagal miškų grupes. Miškų ir žemės ūkio zonoje M teritorijų funkcinio naudojimo prioritetai nustatomi pagal žemės ūkio ar miškų ūkių nustatomas reikalavimus. Vykdyant ūkinę veiklą, būtina vadovautis naujais Saugomųjų teritorijų kadastro informacija. Miškų ir žemės ūkio zonoje M teritorijų funkcinio naudojimo prioritetai nustatomi pagal žemės ūkio ar miškų ūkių nustatomas reikalavimus. Vykdyant ūkinę veiklą, būtina vadovautis naujais Saugomųjų teritorijų kadastro informacija.
 - Gamtinio karkaso teritorijose funkcinėse zonos Zu, Zk, Za numatomas taupantis bioprodukcijos ūkio vystymas. Likusiose Zu, Zk, Za teritorijose gali būti pletojamas intensyvas bioprodukcijos ūkis. Saugomose teritorijose numatomas taupantis-konservacinis bioprodukcijos ūkio vystymas. Miškų ir miškingųjų teritorijų funkcinėje zonoje M teritorijų funkcinio naudojimo prioritetai nustatomi pagal miškų grupes. Miškų ir žemės ūkio zonoje M teritorijų funkcinio naudojimo prioritetai nustatomi pagal žemės ūkio ar miškų ūkių nustatomas reikalavimus. Vykdyant ūkinę veiklą, būtina vadovautis naujais Saugomųjų teritorijų kadastro informacija. Miškų ir žemės ūkio zonoje M teritorijų funkcinio naudojimo prioritetai nustatomi pagal žemės ūkio ar miškų ūkių nustatomas reikalavimus. Vykdyant ūkinę veiklą, būtina vadovautis naujais Saugomųjų teritorijų kadastro informacija.
 - Gamtinio karkaso teritorijose funkcinėse zonos Zu, Zk, Za numatomas taupantis bioprodukcijos ūkio vystymas. Likusiose Zu, Zk, Za teritorijose gali būti pletojamas intensyvas bioprodukcijos ūkis. Saugomose teritorijose numatomas taupantis-konservacinis bioprodukcijos ūkio vystymas. Miškų ir miškingųjų teritorijų funkcinėje zonoje M teritorijų funkcinio naudojimo prioritetai nustatomi pagal miškų grupes. Miškų ir žemės ūkio zonoje M teritorijų funkcinio naudojimo prioritetai nustatomi pagal žemės ūkio ar miškų ūkių nustatomas reikalavimus. Vykdyant ūkinę veiklą, būtina vadovautis naujais Saugomųjų teritorijų kadastro informacija. Miškų ir žemės ūkio zonoje M teritorijų funkcinio naudojimo prioritetai nustatomi pagal žemės ūkio ar miškų ūkių nustatomas reikalavimus. Vykdyant ūkinę veiklą, būtina vadovautis naujais Saugomųjų teritorijų kadastro informacija.
 - Gamtinio karkaso teritorijose funkcinėse zonos Zu, Zk, Za numatomas taupantis bioprodukcijos ūkio vystymas. Likusiose Zu, Zk, Za teritorijose gali būti pletojamas intensyvas bioprodukcijos ūkis. Saugomose teritorijose numatomas taupantis-konservacinis bioprodukcijos ūkio vystymas. Miškų ir miškingųjų teritorijų funkcinėje zonoje M teritorijų funkcinio naudojimo prioritetai nustatomi pagal miškų grupes. Miškų ir žemės ūkio zonoje M teritorijų funkcinio naudojimo prioritetai nustatomi pagal žemės ūkio ar miškų ūkių nustatomas reikalavimus. Vykdyant ūkinę veiklą, būtina vadovautis naujais Saugomųjų teritorijų kadastro informacija. Miškų ir žemės ūkio zonoje M teritorijų funkcinio naudojimo prioritetai nustatomi pagal žemės ūkio ar miškų ūkių nustatomas reikalavimus. Vykdyant ūkinę veiklą, būtina vadovautis naujais Saugomųjų teritorijų kadastro informacija.
 - Gamtinio karkaso teritorijose funkcinėse zonos Zu, Zk, Za numatomas taupantis bioprodukcijos ūkio vystymas. Likusiose Zu, Zk, Za teritorijose gali būti pletojamas intensyvas bioprodukcijos ūkis. Saugomose teritorijose numatomas taupantis-konservacinis bioprodukcijos ūkio vystymas. Miškų ir miškingųjų teritorijų funkcinėje zonoje M teritorijų funkcinio naudojimo prioritetai nustatomi pagal miškų grupes. Miškų ir žemės ūkio zonoje M teritorijų funkcinio naudojimo prioritetai nustatomi pagal žemės ūkio ar miškų ūkių nustatomas reikalavimus. Vykdyant