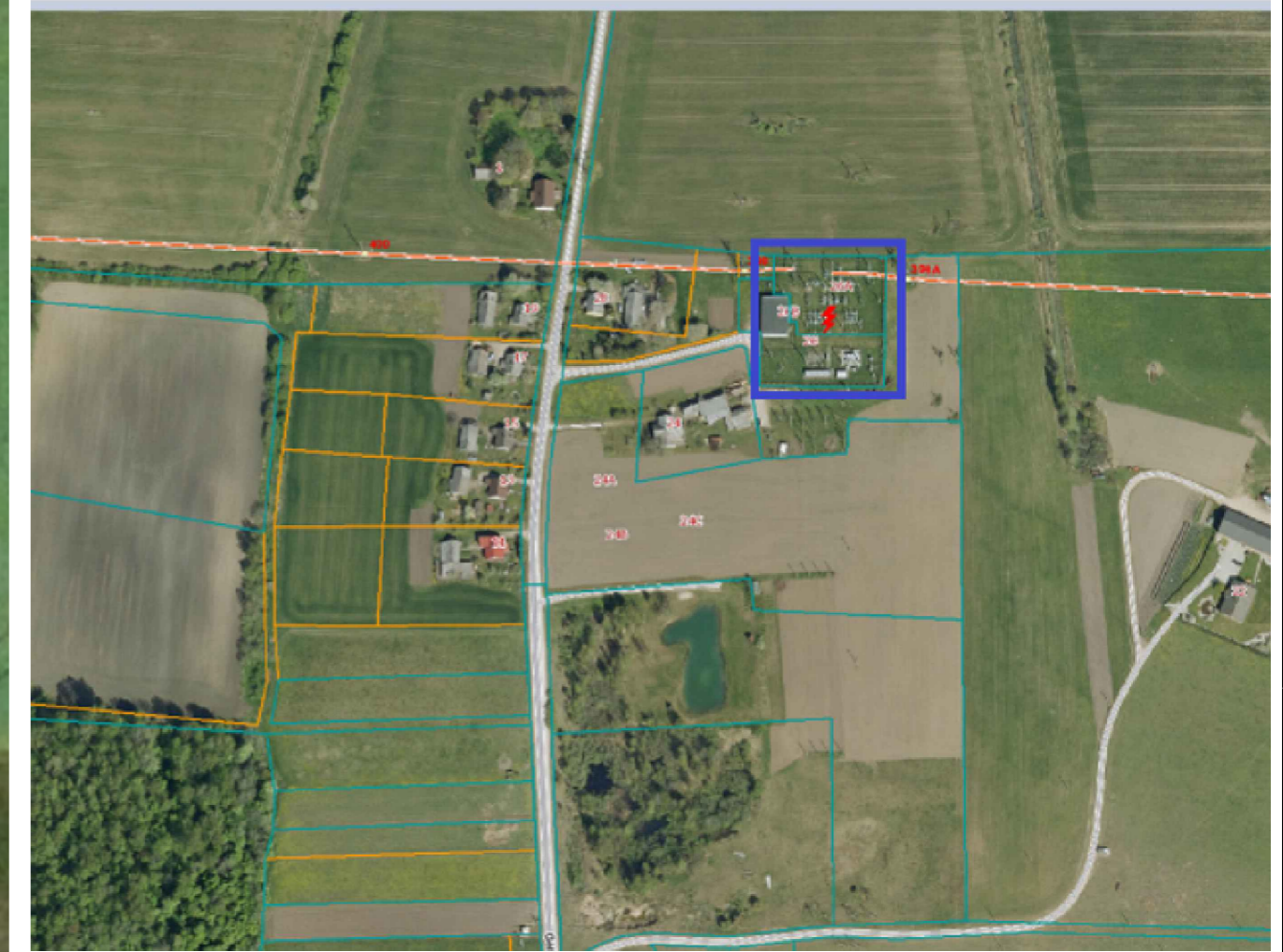
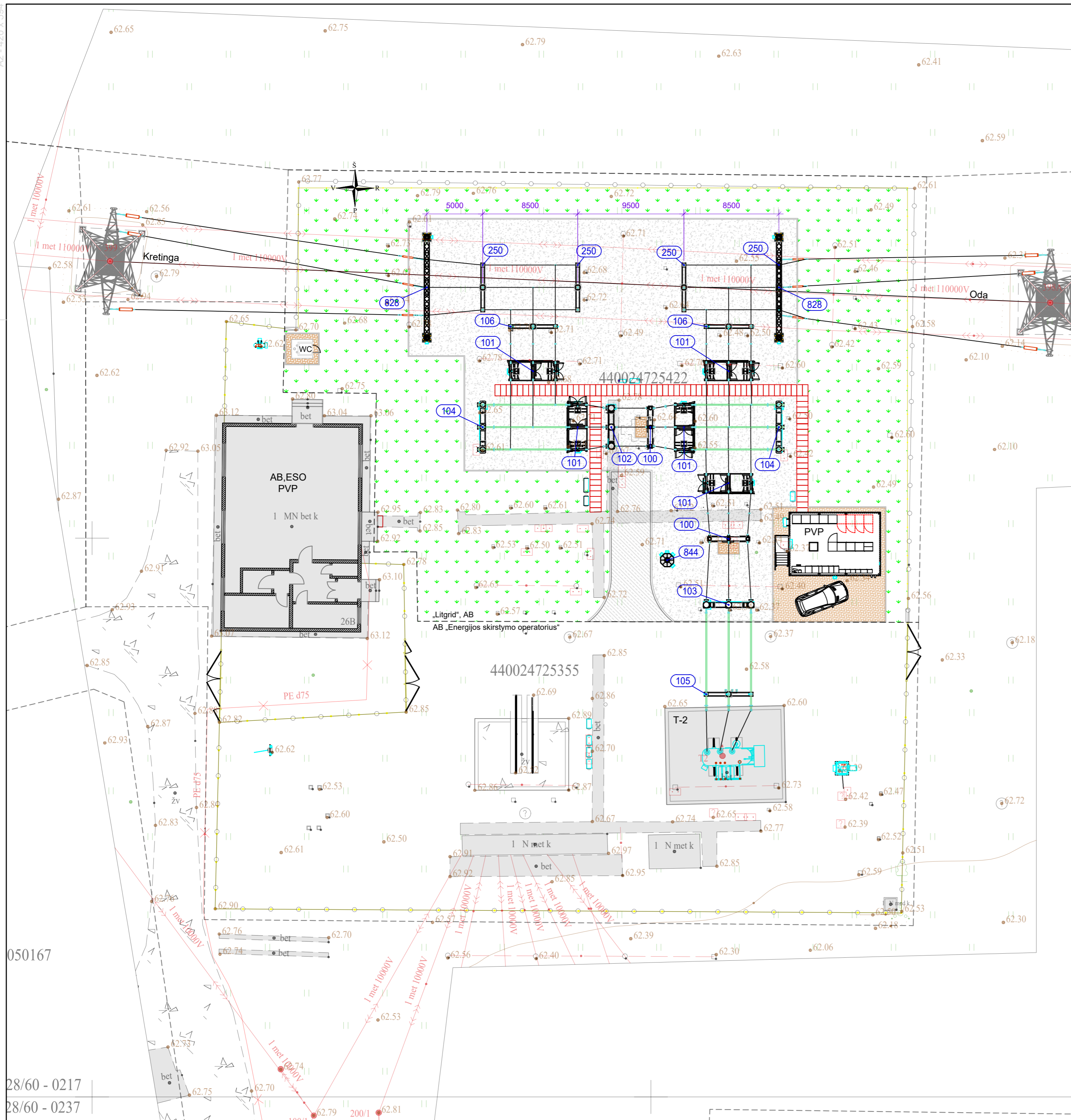


SITUACIJOS PLANAS



0	2024-08	PROJEKTINIAI PASIŪLYMAI			
LAIDA	DATA	LAIDOS STATUSAS. KEITIMŲ PRIEŽASTIS (JEI TAIKOMA)			
KVAL. PATV. DOK. NR.			STATINIO PROJEKTO PAVADINIMAS 110/10 KV KARTENOS TP, KRETINGOS R. SAV., KARTENOS SEN., GINTARŲ K., GĖLIŲ G.26A, 110 KV SKIRSTYKLOS REKONSTRAVIMO PROJEKTAS		
35125	PV	V. DAUNORIUS		STATINIO NUMERIS IR PAVADINIMAS, DOKUMENTO PAVADINIMAS 01-110KV SKIRSTYKLA 110/10KV KARTENOS TP SITUACIJOS PLANAS	LAIDA 0
It	STATYTOJAS IR (ARBA) UŽSAKOVAS LITGRID, AB		DOKUMENTO ŽYMUO 17320.0032-XX-TP-PP.B-01		LAPAS 1
				LAPŲ	1



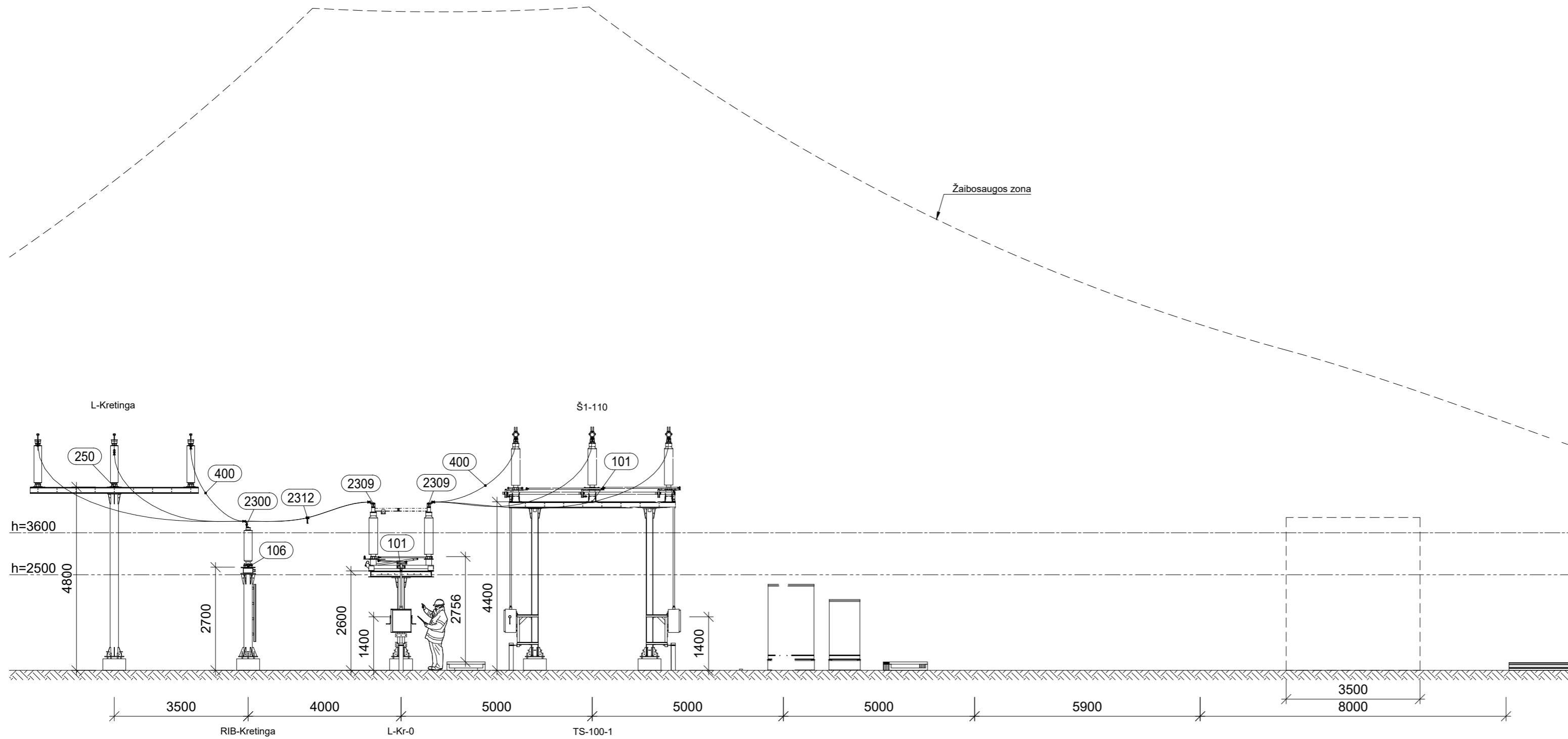
Įrenginių ir portalų eksplikacija					
Poz. Nr.	Pavadinimas	Tech. parametrai	Mat. vnt.	Kiekis	Brėžinys
100	110kV tripolis dujinis jungtuvas SIEMENS	145kV, 3150A, 40kA	2		
101	110kV tripolis skyriklis su vienu žemikliu	123kV, 1600A, 40kA, įž. peilių klasė B	5		
102	110kV Srovės transformatorius 500/1A 500/1A 500/1A 500/1A	123kV, 500/1A 500/1A 500/1A 500/1A, 20kA, lcth=150%	3		
103	110kV Srovės transformatorius 150-75/1A 150-75/1A 250/1A 250/1A	123kV, 150-75/1A 150-75/1A 250/1A 250/1A, 20kA, lcth=150%	3		
104	110kV Įtampos transformatorius	123kV, 110/√3 / 0.1/√3 / 0.1/√3 / 0.1kV	6		
105	110kV 2-os klasės virštampių ribotuvai	Ur=96kV, Uc=77kV, SLL=1000N, SSL=1128N	3		
106	110kV 3-ios klasės virštampių ribotuvai	Ur=102kV, Uc=82kV, SLL=2963N, SSL=4233N	6		
250	110kV atraminis izoliatorius	550/230kV, 4000N	12		
828	110kV linijinis portalas	PLS110-9-11-1-2v	2		
844	Žaibolaidis H=19m		1		

- Pastabos:
1. KJGS - galios skydelis 0,4kV kilnojamųjų įrenginių maitinimui;
  2. GAS - RAA grandinių atskyrimo spinta;
  3. L-... gnybt., T-... gnybt. - prijunginių gnybtų spintos;
  4. ST-... gnybt., JT-... gnybt. - Srovės/Įtampos transformatorių gnybtų spintos;
  5. KAS - 110kV komercinės apskaitos spinta;
  6. PT SRKAS - 0,4kV komercinės apskaitos spinta, montuojama atskiru projektu;
  7. XS1/XS2 - 400V AC 5P. 63A + 32A kišt. lizdai DG prijungimui;
  8. XS3 - 400V AC 5P. 32A kišt. lizdas elektromobilių krovimui;
  9. Pjūviai per įrenginius pateikiami brėžiniuose B-07 + B-10;

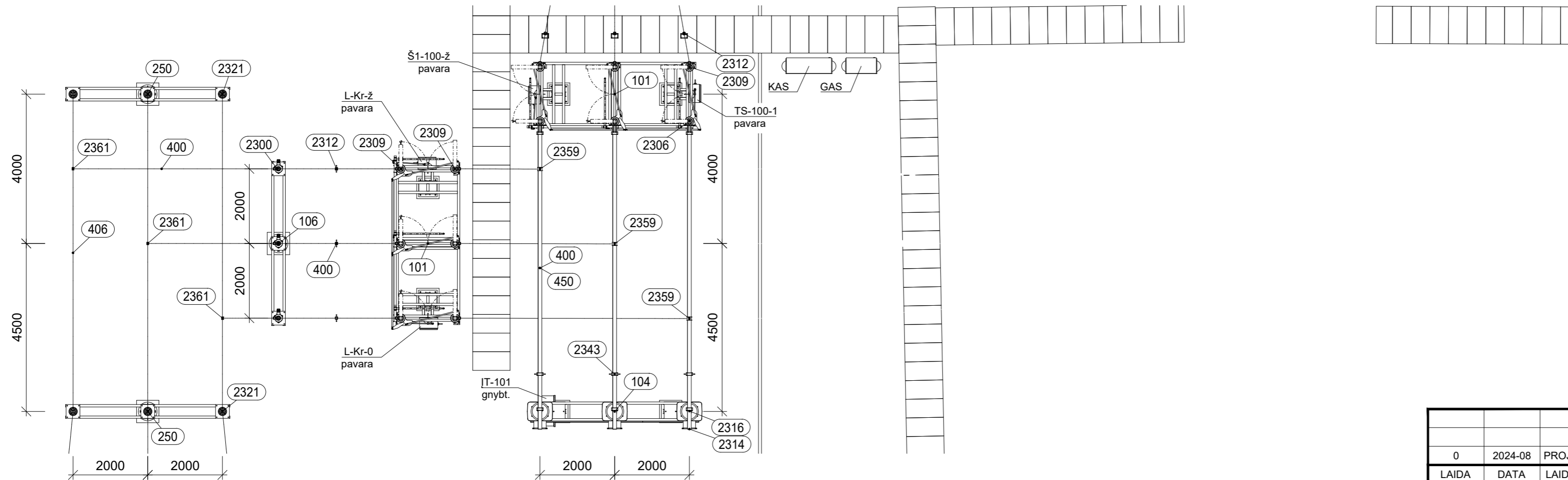
050167

28/60 - 0217  
28/60 - 0237

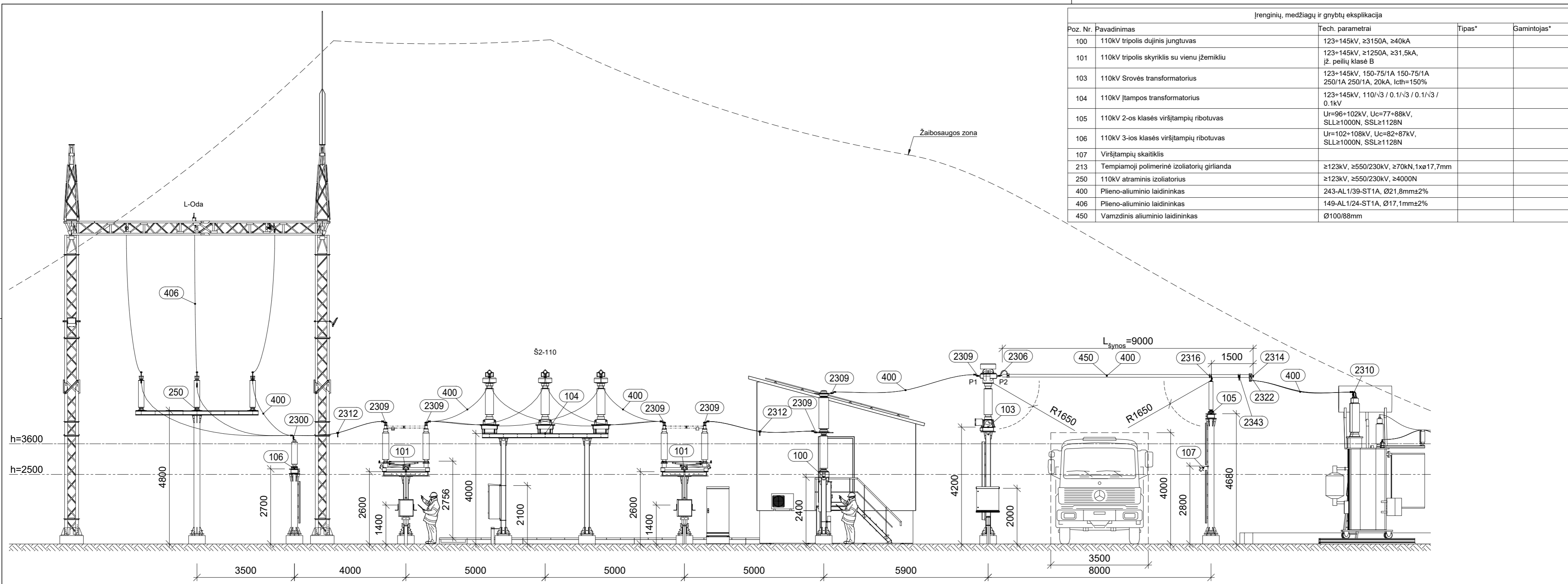
0	2024-08	PROJEKTINIAI PASIŪLYMAI			
LAIDA	DATA	LAIDOS STATUSAS. KEITIMŲ PRIEŽASTIS (JEI TAIKOMA)			
KVAL. PATV. DOK. NR.			STATINIO PROJEKTO PAVADINIMAS		
			110/10 KV KARTENOS TP. KRETINGOS R. SAV., KARTENOS SEN., GINTARŲ K., GĖLIŲ G.26A, 110 KV SKIRSTYKLOS REKONSTRAVIMO PROJEKTAS		
35125	PV	V. DAUNORIUS	STATINIO NUMERIS IR PAVADINIMAS, DOKUMENTO PAVADINIMAS	LAIDA	
			01-110KV SKIRSTYKLA	0	
			KARTENOS TP 110SKIRSTYKLOS PLANAS. MASTELIS 1:250		
Iš	STATYTOJAS IR (ARBA) UŽSAKOVAS		DOKUMENTO ŽYMUO	LAPAS	LAPŲ
	LITGRID, AB			17320.0032-XX-TP-PP-B-02	1



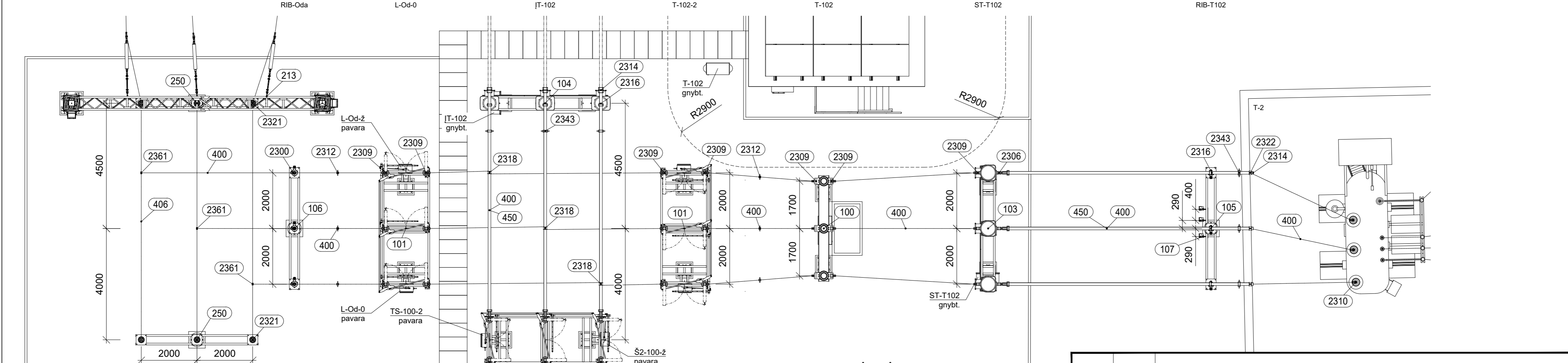
Įrenginių, medžiagų ir gnybtų eksplikacija				
Poz. Nr.	Pavadinimas	Tech. parametrai	Tipas*	Gamintojas*
101	110kV tripolis skyrikis su vienu žemikliu	123+145kV, ≥1250A, ≥31,5kA, ž. peilių klasė B		
104	110kV įtampos transformatorius	123+145kV, 110/√3 / 0.1/√3 / 0.1/√3 / 0.1kV		
106	110kV 3-ios klasės viršįtampių ribotuvas	Ur=102+108kV, Uc=82+87kV, SLL≥1000N, SSL≥1128N		
250	110kV atraminis izoliatorius	≥123kV, ≥550/230kV, ≥4000N		
400	Plieno-aliuminio laidininkas	243-AL1/39-ST1A, Ø21,8mm±2%		
406	Plieno-aliuminio laidininkas	149-AL1/24-ST1A, Ø17,1mm±2%		
450	Vamzdinis aliuminio laidininkas	Ø100/88mm		
2300	L-formos aparatinis gnybtas 1 laidas - plokštelė (RIB)	A=Ø20-23mm		
2306	I-formos aparatinis gnybtas v.šyna - plokštelė, su srovės tiltu (J/S/ST)	A=Ø100mm		
2309	I-formos aparatinis gnybtas 1 laidas - plokštelė (J/S/ST)	A=Ø20-23mm,		
2312	Aparatinis gnybtas kilnojamam žemikiui uždėti 1 laidui	A=Ø20-23mm		
2314	Šynos dangtelis, vidinis su laido tvirtinimu	A=Ø100mm, B=Ø88mm, C=Ø20-23mm		
2316	L-formos aparatinis gnybtas v.šyna - plokštelė (IT/RIB)	A=Ø100mm		
2321	Atraminio izoliatoriaus aparatinis gnybtas 1 laidas	A=Ø16-19mm		
2343	Aparatinis gnybtas kilnojamam žemikiui uždėti v.šynai	A=Ø100mm		
2359	T formos atsišakojimo gnybtas v.šyna - 1 laidas	A=Ø100mm, B=Ø20-23mm		
2361	T-formos atsišakojimo gnybtas laidas - laidas	A=Ø16-19mm, B=Ø20-23mm		



0	2024-08	PROJEKTINIAI PASIŪLYMAI		
LAIDA	DATA	LAIDOS STATUSAS. KEITIMŲ PRIEŽASTIS (JEI TAIKOMA)		
KVAL. PATV. DOK. NR.			STATINIO PROJEKTO PAVADINIMAS 110/10 KV KARTENOS TP. KRETINGOS R. SAV., KARTENOS SEN., GINTARŲ K., GĒLIŲ G.26A, 110 KV SKIRSTYKLOS REKONSTRAVIMO PROJEKTAS	
35125	PV	V. DAUNORIUS	STATINIO NUMERIS IR PAVADINIMAS, DOKUMENTO PAVADINIMAS 01-110KV SKIRSTYKLA PJŪVIS PER KARTENOS NARVELĮ, MASTELIS 1:100	LAIDA 0
It	STATYTOJAS IR (ARBA) UŽSAKOVAS LITGRID, AB		DOKUMENTO ŽYMUO 17320.0032-XX-TP-PP.B-03	LAPAS LAPŲ 1 1



Įrenginių, medžiagų ir gnybtų eksplikacija				
Poz. Nr.	Pavadinimas	Tech. parametrai	Tipas*	Gamintojas*
100	110kV tripolis dujinis jungtuvas	123+145kV, ≥3150A, ≥40kA		
101	110kV tripolis skyriklis su vienu įžemikliu	123+145kV, ≥1250A, ≥31,5kA, įž. peilių klasė B		
103	110kV Srovės transformatorius	123+145kV, 150-75/1A 150-75/1A 250/1A 250/1A, 20kA, Icth=150%		
104	110kV Įtampos transformatorius	123+145kV, 110/√3 / 0.1/√3 / 0.1/√3 / 0.1kV		
105	110kV 2-os klasės viršįtampių ribotuvas	Ur=96+102kV, Uc=77+88kV, SLL≥1000N, SSL≥1128N		
106	110kV 3-ios klasės viršįtampių ribotuvas	Ur=102+108kV, Uc=82+87kV, SLL≥1000N, SSL≥1128N		
107	Viršįtampių skaitiklis			
213	Tempiamoji polimerinė izoliatorių girlianda	≥123kV, ≥550/230kV, ≥70kN, 1xø17,7mm		
250	110kV atraminis izoliatorius	≥123kV, ≥550/230kV, ≥4000N		
400	Plieno-aliuminio laidininkas	243-AL1/39-ST1A, Ø21,8mm±2%		
406	Plieno-aliuminio laidininkas	149-AL1/24-ST1A, Ø17,1mm±2%		
450	Vamzdinis aliuminio laidininkas	Ø100/88mm		

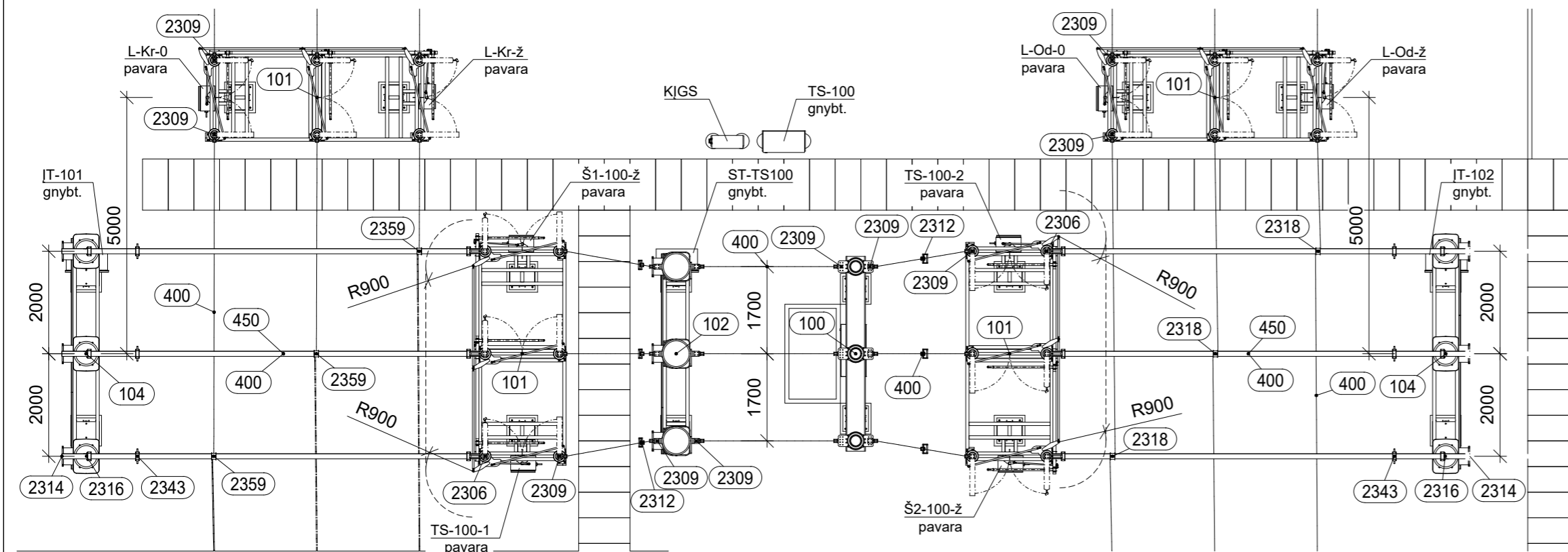
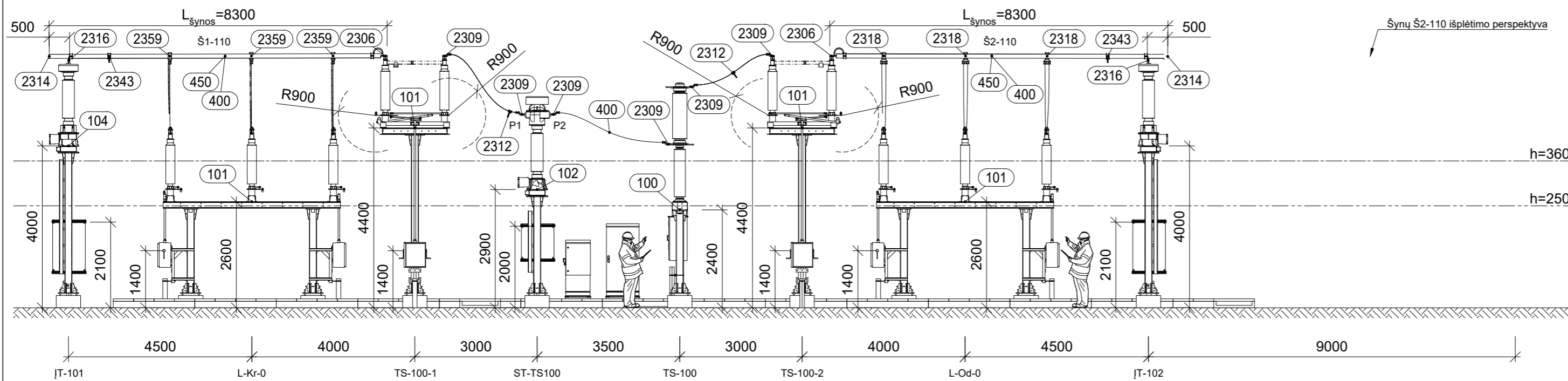


Įrenginių, medžiagų ir gnybtų eksplikacija			
Poz. Nr.	Pavadinimas	Tech. parametrai	Gamintojas*
2300	L-formos aparatinis gnybtas 1 laidas - plokštėlė (RIB)	A=Ø20-23mm	
2306	T-formos aparatinis gnybtas v.šyna - plokštėlė, su srovės titu (J/S/ST)	A=Ø100mm	
2309	I-formos aparatinis gnybtas 1 laidas - plokštėlė (J/S/ST)	A=Ø20-23mm	
2310	L-formos aparatinis gnybtas 1 laidas - plokštėlė (GT)	A=Ø20-23mm	
2312	Aparatinis gnybtas kilnojamam įžemikliui uždėti 1 laidui	A=Ø20-23mm	
2314	Šynos dangtelis, vidinis su laido tvirtinimu	A=Ø100mm, B=Ø88mm, C=Ø20-23mm	
2316	L-formos aparatinis gnybtas v.šyna - plokštėlė (IT/RIB)	A=Ø100mm	
2318	T formos atsišakojimo gnybtas v.šyna - 2 laidai	A=Ø100mm, B=Ø20-23mm	
2321	Atraminio izoliatoriaus aparatinis gnybtas 1 laidas	A=Ø16-19mm	
2322	Lygiagretus atsišakojimo gnybtas v.šyna - 1 laidas	A=Ø100mm, B=Ø20-23mm	
2343	Aparatinis gnybtas kilnojamam įžemikliui uždėti v.šynai	A=Ø100mm	
2361	T-formos atsišakojimo gnybtas laidas - laidas	A=Ø16-19mm, B=Ø20-23mm	

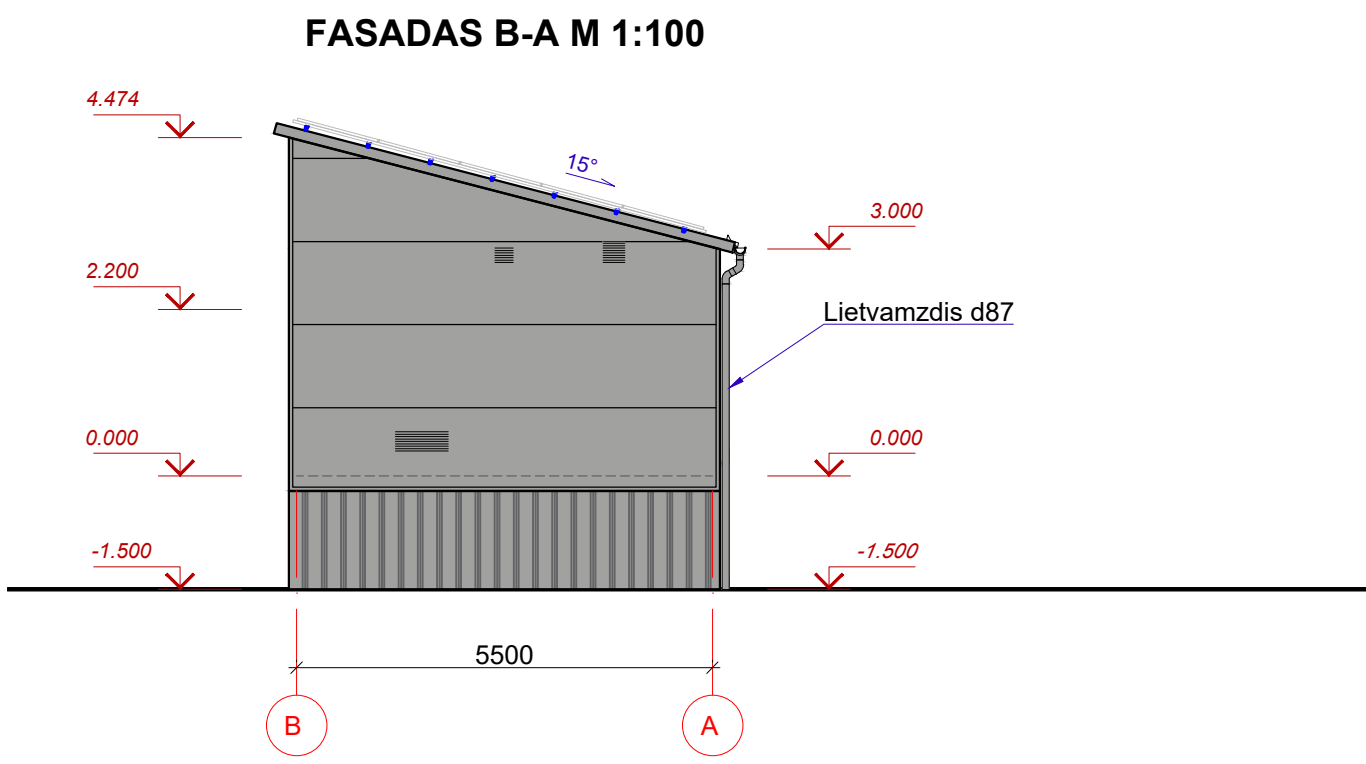
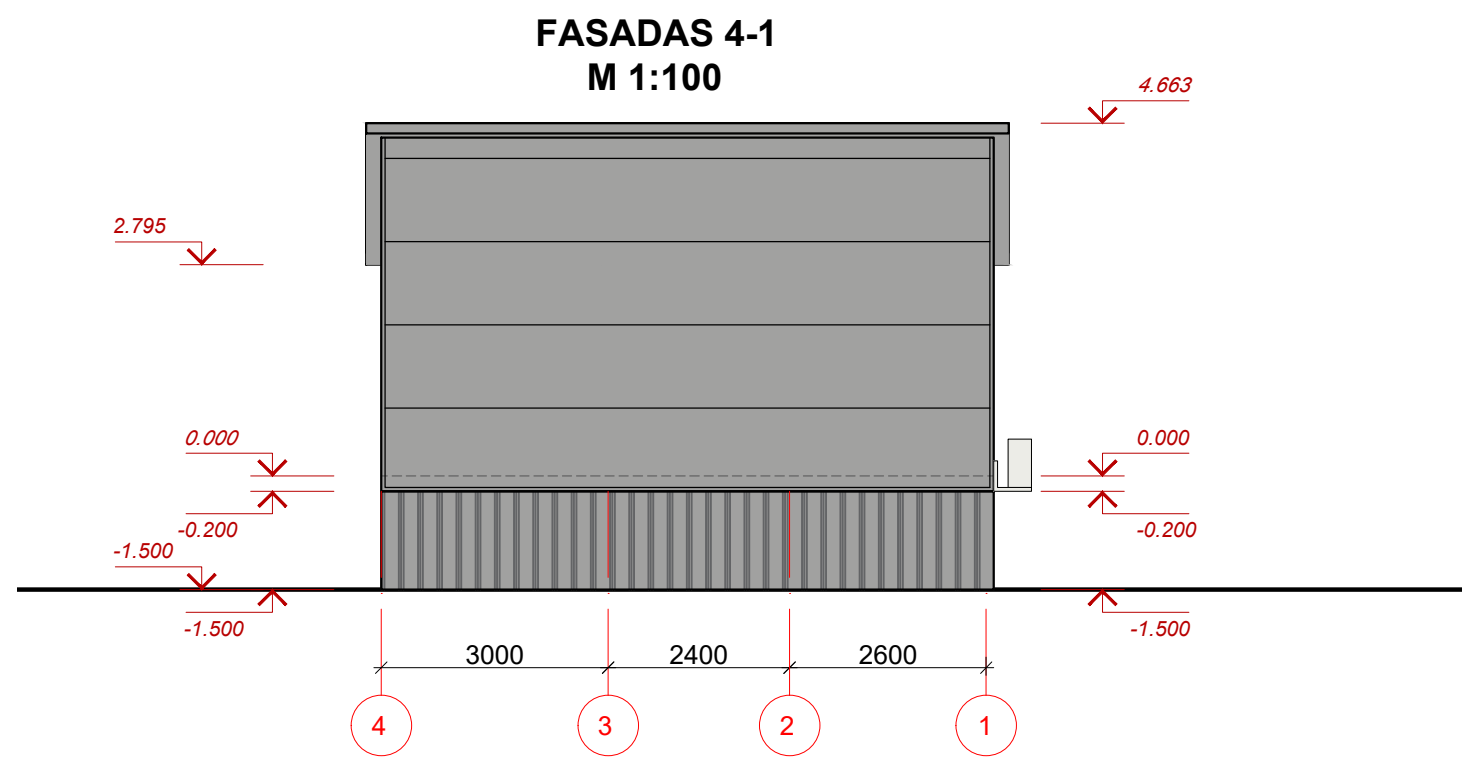
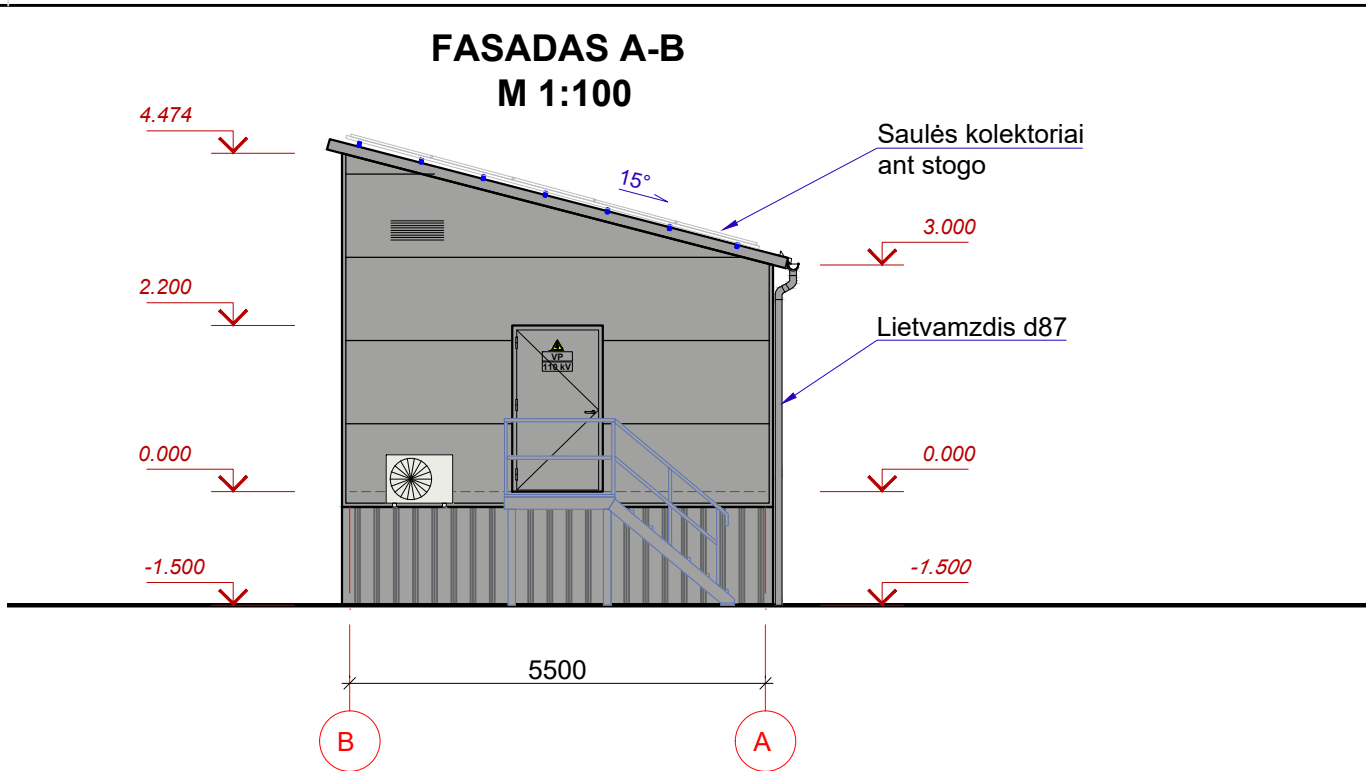
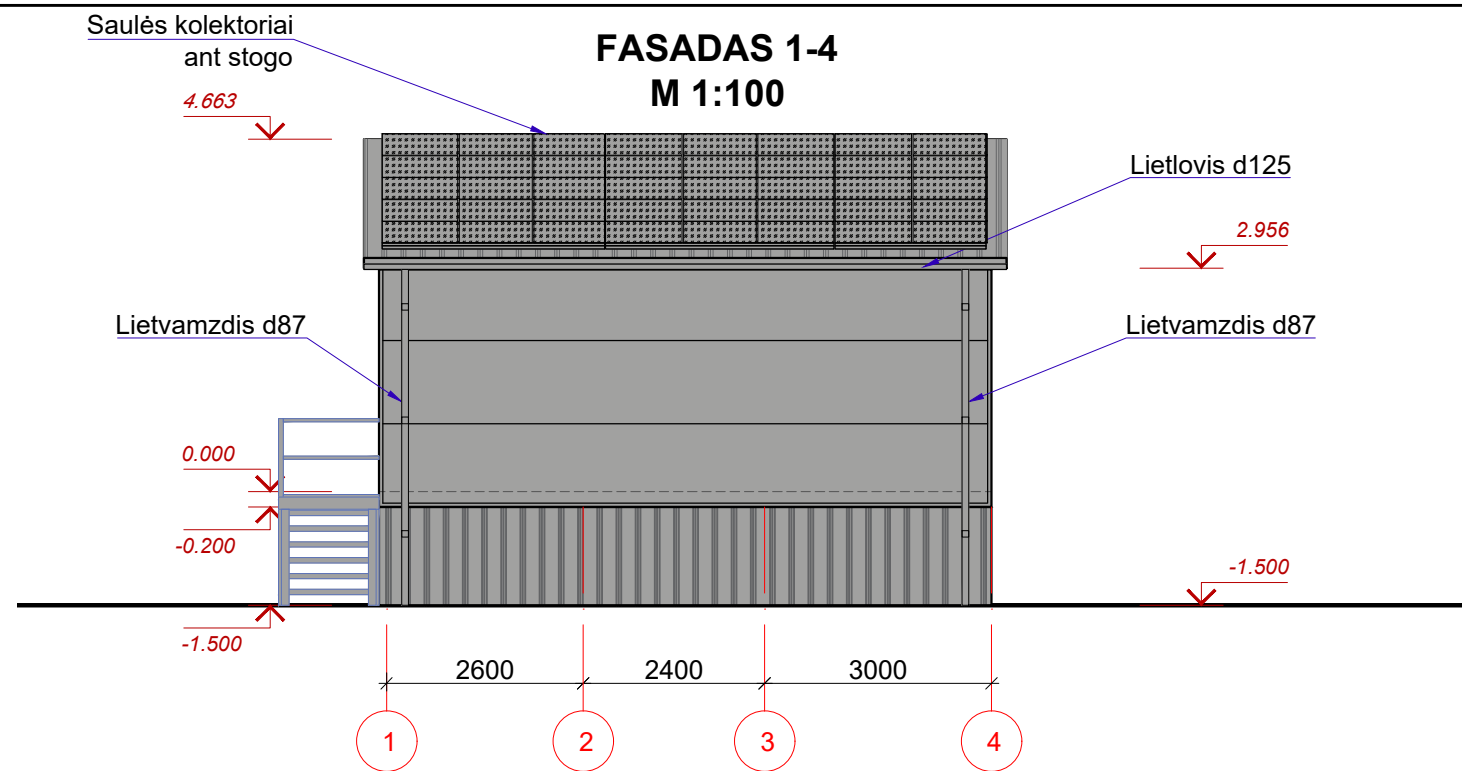
0	2024-08	PROJEKTIŲ PASIŪLYMAI
LAIDA	DATA	LAIDOS STATUSAS. KEITIMŲ PRIEŽASTIS (JEI TAIKOMA)
KVAL. PATV. DOK. NR.	35125	PV V. DAUNORIUS
STATINIO PROJEKTO PAVADINIMAS	110/10 KV KARTENOS TP. KRETINGOS R. SAV., KARTENOS SEN., GINTARŲ K., GĖLIŲ G.26A, 110 KV SKIRSTYKLOS REKONSTRAVIMO PROJEKTAS	
STATINIO NUMERIS IR PAVADINIMAS, DOKUMENTO PAVADINIMAS	LAIDA	0
PŪJŪVIS PER ODOŠ IR T-102 NARVELIUS. MASTELIS 1:100		
IT	STATYTOJAS IR (ARBA) UŽSAKOVAS	DOKUMENTO ŽYMUO
	LITGRID, AB	17320.0032-XX-TP-PP-B-04
	LAPAS	LAPŲ
	1	1



Įrenginių, medžiagų ir gnybtų eksploikacija				
Poz. Nr.	Pavadinimas	Tech. parametrai	Tipas*	Gamintojas*
100	110kV tripolis dujinis jungtuvas	123+145kV, ≥3150A, ≥40kA		
101	110kV tripolis skyriklis su vienu žemikliu	123+145kV, ≥1250A, ≥31,5kA, ž. peilių klasė B		
102	110kV Srovės transformatorius	123+145kV, 500/1A 500/1A 500/1A 500/1A, ≥20kA, lcth=150%		
104	110kV Įtampos transformatorius	123+145kV, 110/√3 / 0.1/√3 / 0.1/√3 / 0.1kV		
400	Plieno-aliuminio laidininkas	243-AL1/39-ST1A, Ø21,8mm±2%		
450	Vamzdinis aliuminio laidininkas	Ø100/88mm		
2306	I-formos aparatinis gnybtas v.šyna - plokštelė, su srovės titu (J/S/ST)	A=Ø100mm		
2309	I-formos aparatinis gnybtas 1 laidas - plokštelė (J/S/ST)	A=Ø20-23mm		
2312	Aparatinis gnybtas kilnojamam žemikliui uždėti 1 laidui	A=Ø20-23mm		
2314	Šynos dangtelis, vidinis su laido tvirtinimu	A=Ø100mm, B=Ø88mm, C=Ø20-23mm		
2316	L-formos aparatinis gnybtas v.šyna - plokštelė (IT/RIB)	A=Ø100mm		
2318	T formos atsišakojimo gnybtas v.šyna - 2 laidai	A=Ø100mm, B=Ø20-23mm		
2343	Aparatinis gnybtas kilnojamam žemikliui uždėti v.šynai	A=Ø100mm		
2359	T formos atsišakojimo gnybtas v.šyna - 1 laidas	A=Ø100mm, B=Ø20-23mm		



0	2024-08	PROJEKTINIAI PASIŪLYMAI		
LAIDA	DATA	LAIDOS STATUSAS. KEITIMŲ PRIEŽASTIS (JEI TAIKOMA)		
KVAL. PATV. DOK. NR.			STATINIO PROJEKTO PAVADINIMAS 110/10 KV KARTENOS TP. KRETINGOS R. SAV., KARTENOS SEN., GINTARŲ K., GĖLIŲ G.26A, 110 KV SKIRSTYKLOS REKONSTRAVIMO PROJEKTAS	
35125	PV	V. DAUNORIUS	STATINIO NUMERIS IR PAVADINIMAS, DOKUMENTO PAVADINIMAS 01-110KV SKIRSTYKLA PJŪVIS PER SEKCIJINĮ TS-100 NARVELĮ, MASTELIS 1:100	LAIDA 0
It	STATYTOJAS IR (ARBA) UŽSAKOVAS LITGRID, AB		DOKUMENTO ŽYMUO 17320.0032-XX-TP-PP.B-05	LAPAS LAPŲ 1 1



- Pastabos:**
- Kilnojamas modulinis valdymo pultas su grindimis pristatomas kartu su šildymo, vėdinimo ir vėsavimo sistemomis, apšvietimu, kompiuteriniu tinklu, apsaugine ir gaisrine signalizacija. Kintamos srovės sistema, vandens nuvedimo sistema bei išorės laiptais su turėklais.
  - Stogo danga - profiliuota skarda ir sienų danga, nudažyta aliuminio spalva (RAL 9006).
  - Vandens nuvedimo sistemos latakai pusapvaliai D125, lietvamzdžiai apvalūs D87mm. Numatoma lietaus nuvedimo sistemos šildymas kabeliais su pajungimo/išjungimo automatika nuo minusinės temperatūros.
  - Laiptai ir aikštelės iš karštai cinkuotų grotelių. Laiptų turėklai iš karštai cinkuoto metalo.
  - Durys dažytos aliuminio spalva (RAL 9006).
  - Kitus reikalavimus žiūr. techninėse specifikacijose.
  - Išorės ir vidaus durų plotis ir aukštis tikslinamas DP metu, žinant konkrečius įrenginių spintų išorės gabaritus.

DATA	
PARAŠAS	
VARDAS, PAVARDĖ	
PROJ. DALIS	

0	2024-08	PROJEKTINIAI PASIŪLYMAI	
LAIDA	DATA	LAIDOS STATUSAS. KEITIMŲ PRIEŽASTIS (JEI TAIKOMA)	
KVAL. PATV. DOK. NR.	35125	PV	V. DAUNORIUS
STATINIO PROJEKTO PAVADINIMAS		110/10 KV KARTENOS TP, KRETINGOS R. SAV., KARTENOS SEN., GINTARŲ K., GĖLIŲ G.26A, 110 KV SKIRSTYKLOS REKONSTRAVIMO PROJEKTAS	
STATINIO NUMERIS IR PAVADINIMAS, DOKUMENTO PAVADINIMAS		LAIDA	0
VALDYMO PULTO PLANAS. MASTELIS 1:100			
It	STATYTOJAS IR (ARBA) UŽSAKOVAS	DOKUMENTO ŽYMUO	LAPAS LAPŲ
	LITGRID, AB	17320.0032-XX-TP-PP.B-06	1 1