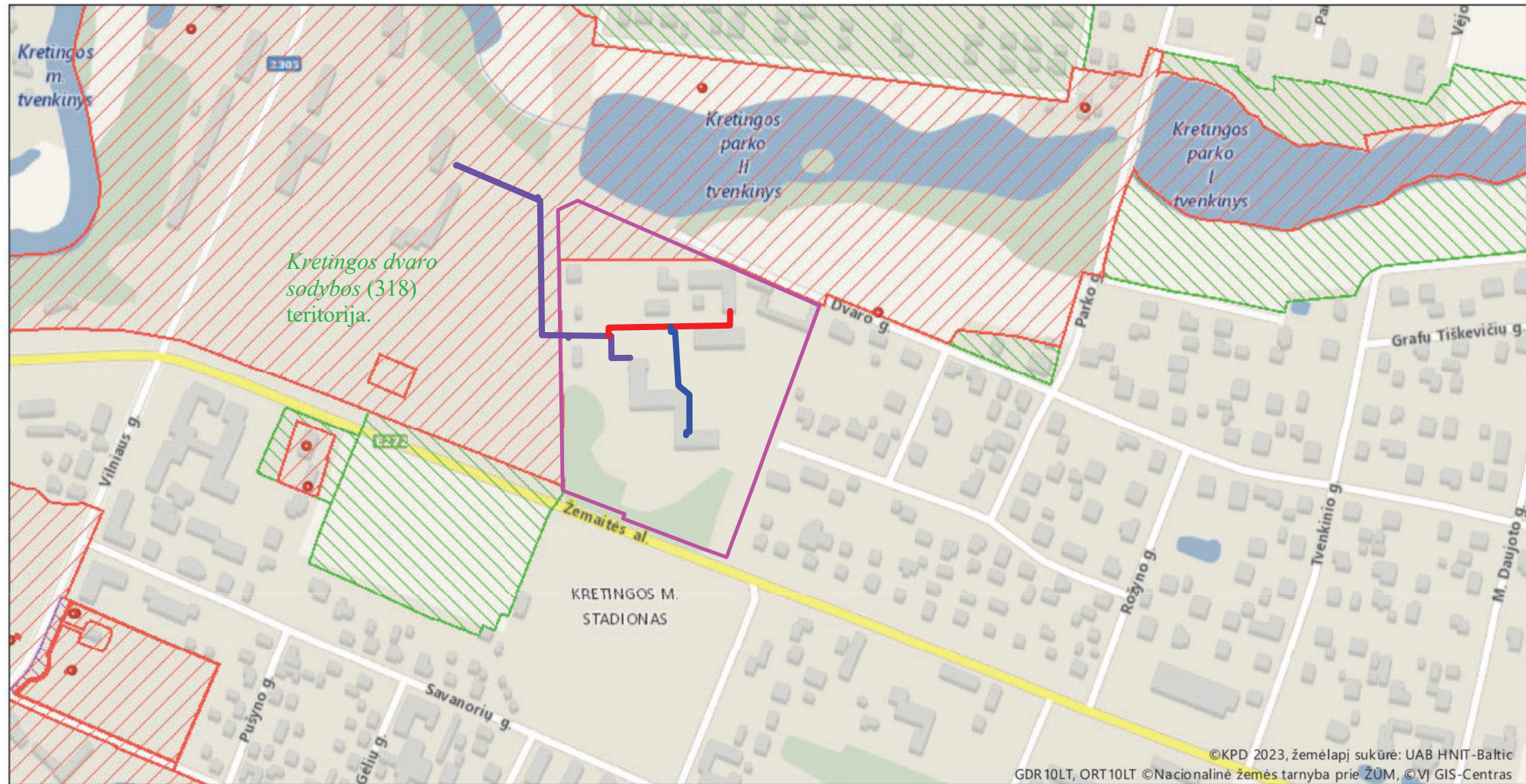


Lietuvos kultūros paveldo objektai ir teritorijos





Žemėlapis sukurtas www.heritage.lt svetainėje

0,15 0,075 0 0,15 km



1 : 5 000




Sutartiniai ženklai

Kultūros paveldo objektai ir teritorijos:

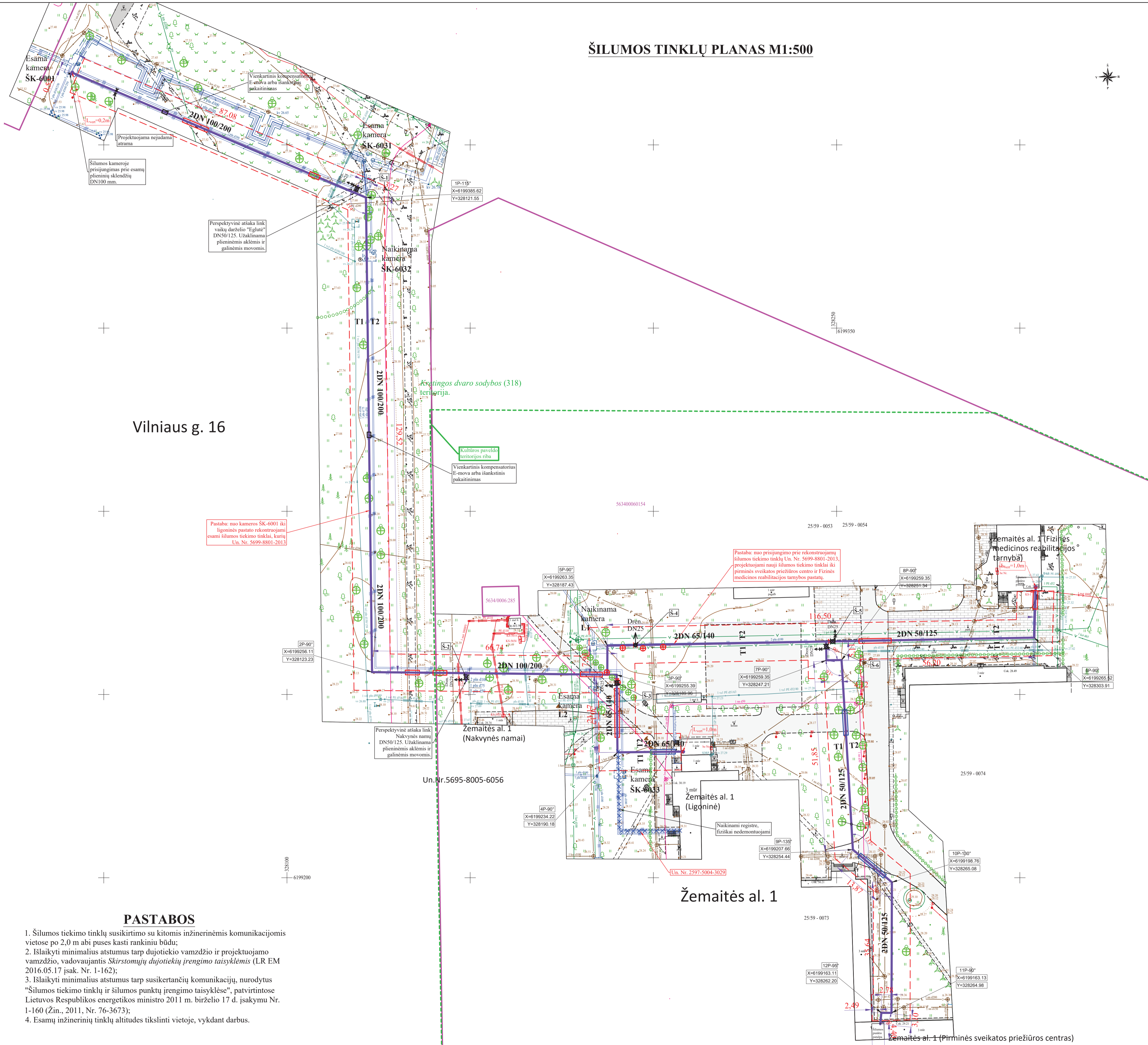
-  Kultūros paveldo objektai
-  Kultūros paveldo objektų ir vietovių teritorijos

Kultūros paveldo objektų apsaugos zonos

-  Apsaugos nuo fizinio poveikio pozonis
-  Vizualinės apsaugos pozonis

-  Rekonstruojami šilumos tinklai Un. Nr. 5699-8801-2013 esamuose g/b kanaluose
-  Statomi nauji šilumos tinklai esamuose g/b kanaluose
-  Statomi nauji šilumos tinklai naujoje ašyje

ŠILUMOS TINKLŲ PLANAS M1:500



ŽYMĖJIMAI

- Esama šilumos trasa
- Esama lietaus kanalizacija
- Esamas vandentiekis
- Esamas telefono kabelis kanalizacijoje
- Esamas elektros kabelis 0,4kV ir 10kV
- Esama fėkalinė kanalizacija
- Esama šiluminė kanalizacija slėginė
- Esamas šilumos tinklų drenažas
- Esamas dujotiekis
- Projektuojama šilumos trasa bekan. vamzdžiais.
- Šilumos tinklų apsaugos zona (5 m nuo vamzdžio)
- Sklypų ribos
- Projektuojama šilumos trasa uždaru būdu, esamuose kanaluose
- Projektuojami dėklai iš PE vamzdžių, montuojama atviru būdu
- Sklendė su drenavimo/nuorinimo vožtuvu
- G/b šulnis požeminei sklendei
- Izoliuota vertikali alkūnė
- Registrai naikinama šilumos trasa atkarpa (fiziškai ardymo darbai neatliekami)
- Apsaugomi medžiai
- Persodinami medžiai

Vilniaus g. 16

Žemaitės al. 1

PASTABOS

1. Šilumos tiekimo tinklų susikirtimo su kitomis inžinerinėmis komunikacijomis vietose po 2,0 m abi puses kasti rankiniu būdu;
2. Išlaikyti minimalius atstumus tarp dujotiekio vamzdžio ir projektuojamo vamzdžio, vadovaujantis *Skirstomųjų dujotiekių įrengimo taisyklėmis* (LR EM 2016.05.17 įsak. Nr. 1-162);
3. Išlaikyti minimalius atstumus tarp susikertančių komunikacijų, nurodytus "Šilumos tiekimo tinklų ir šilumos punktų įrengimo taisyklėse", patvirtintose Lietuvos Respublikos energetikos ministro 2011 m. birželio 17 d. įsakymu Nr. 1-160 (Žin., 2011, Nr. 76-3673);
4. Esamų inžinerinių tinklų altitudes tikslinti vietoje, vykdant darbus.

0	2023.10	VIEŠINIMUI
LAIIDA	ISLEIDIMO DATA	LAIIDOS STATUSAS, KEITIMO PRIEŽASTIS (JEI TAIKOMA)
KVAL. PATV. DOK. NR.	MB „IRINKI“	Statinio projekto pavadinimas: ŠILUMOS TIEKIMO TINKLŲ REKONSTRAVIMO IR STATYBOS PROJEKTAS NUO KAMEROS SK-6001 IKI PASTATŲ KOMPLEKSO ŽEMAITĖS AL.1, KRETINGA
KVAL. PATV. DOK. NR.	Direk. A. Buivydas	Statinio pavadinimas: ŠILUMOS TIEKIMO TINKLAI
36035	SPV A. Charitonovas	Brėžinio pavadinimas: ŠILUMOS TINKLŲ PLANAS, M1:500.
26076	SPDV A. Buivydas	Laida 0
LT	Statytojas/Užsakovas: UAB "KRETINGOS ŠILUMOS TINKLAI"	Dokumento žymuo: 23/14-PP-ŠT-01
		Lapas Lapų 1 1