

I statybos etapas

SUTARTINIAI ŽYMĖJIMAI:

Projektuojamas vandentiekio tinklas	<b>VI</b>
Projektuojamas buitinių nuotekų tinklas	<b>F1</b>
Projektuojamas slėginis buitinių nuotekų tinklas	<b>FS1</b>
Esamas buitinių nuotekų tinklas	F
Esamas vandentiekio tinklas	V
Esamas slėginis buitinių nuotekų tinklas	FS
Esamas ryšio kabelis	↔
Esama telefono kabelis	T
Esamas elektros kabelis 10 kV	+
Esamas elektros kabelis 0,4 kV	X
Esamas dujų tinklas	+
Esamų sklypų ribos	—

SITUACIJOS SCHEMA

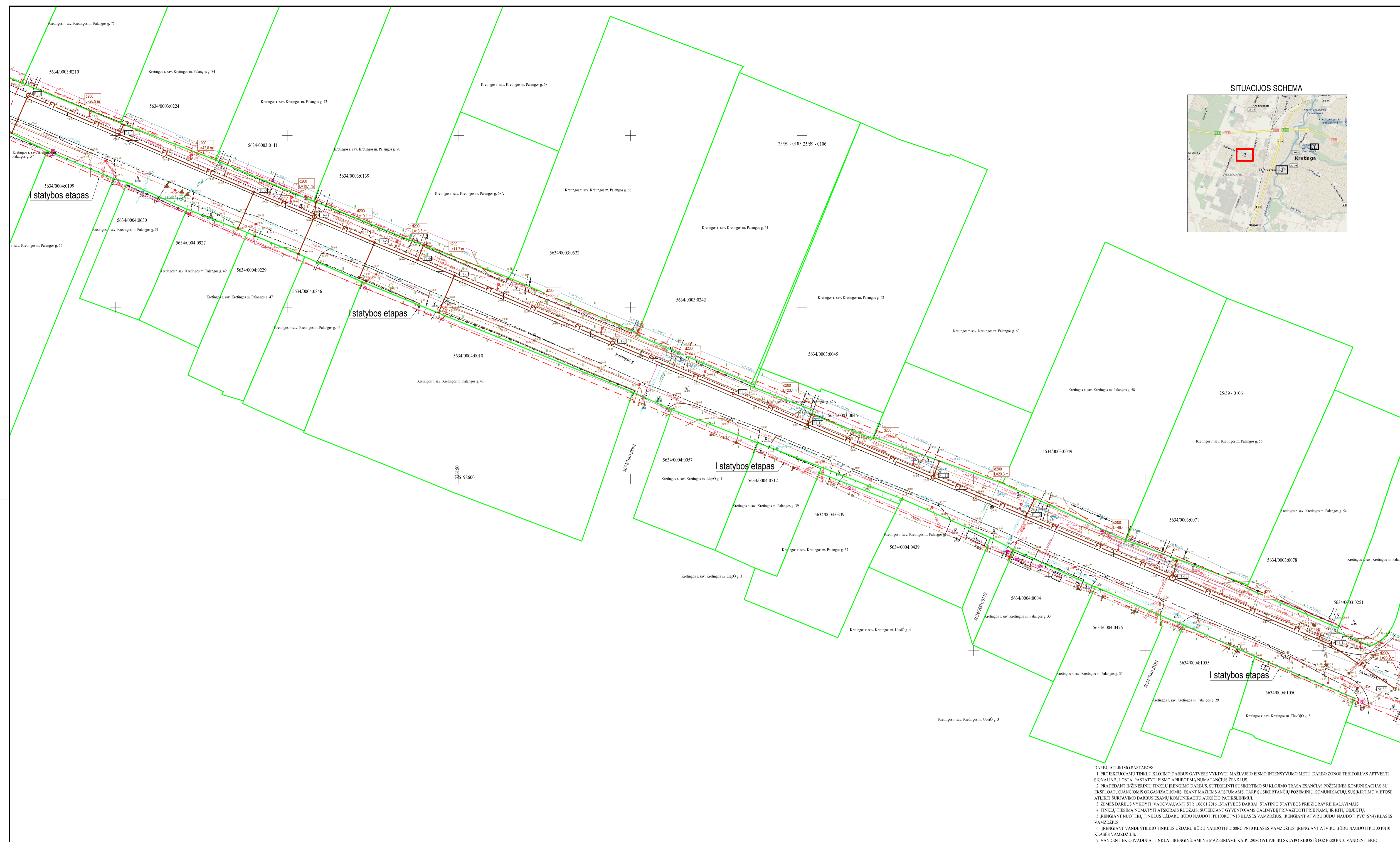
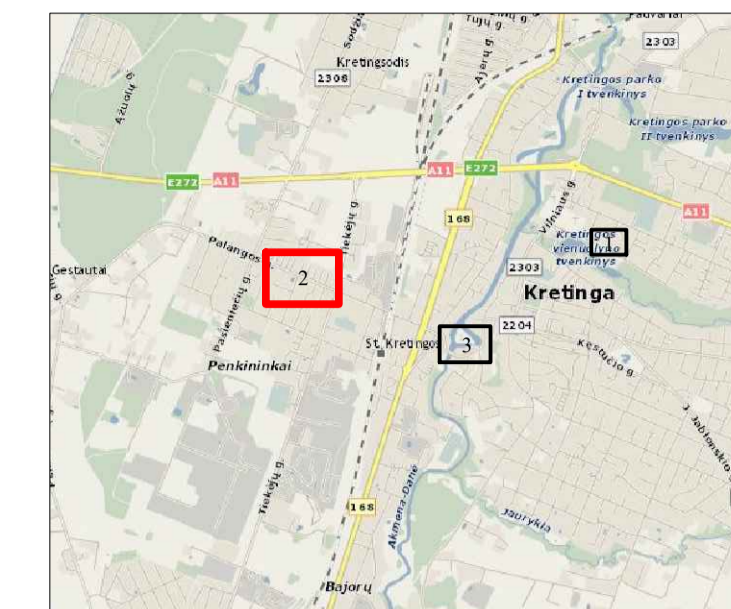


DARBŲ ATLIKIMO PASTABOS:

1. PROJEKTUOJAMŲ TINKLŲ KLOJIMO DARBUS GATVĖSE VYKDYTI MAŽIAUSIO EISMO INTENSIVUMO METU. DARBO ZONOS TERITORIJAS APTVERTI SIGNALINE JUOSTA. PASTATYTI EISMO APRIOJIMĄ NUMATANČIUS ŽENKLUS.
2. PRADEDANT INŽINERINIŲ TINKLŲ ĮRENGIMO DARBUS, SUTIKSLINTI SUSIKIRTIMO SU KLOJIMO TRASA ESANČIAS POŽEMINES KOMUNIKACIJAS SU EKSPLOATUOJANČIOMIS ORGANIZACIJOMIS. ESANT MAŽIEMS ATSTUMAMS TARP SUSIKERTANČIŲ POŽEMINIŲ KOMUNIKACIJŲ, SUSIKIRTIMO VIETOSE ATLIKTI ŠURFAVIMO DARBUS ESAMŲ KOMUNIKACIJŲ AUKŠČIO PATIKSLINIMUI.
3. ŽEMĖS DARBUS VYKDYTI VADOVAUJANTI STR. 1.06.01.2016 „STATYBOS DARBAI. STATINIO STATYBOS PRIEŽIŪRA“ REIKALAVIMAIS.
4. TINKLŲ TIESIMĄ NUMATYTI ATSKIRAIS RUOŽAIS, SUTEIKIANT GYVENTOJAMS GALIMYBĘ PRIVAŽIUOTI PRIE NAMŲ IR KITŲ OBJEKTŲ.
5. ĮRENGIANT NUOTEKŲ TINKLUS UŽDARU BŪDU NAUDOTI PE100RC PN10 KLASĖS VAMZDŽIUS, ĮRENGIANT ATVIRU BŪDU NAUDOTI PVC (SN4) KLASĖS VAMZDŽIUS.
6. ĮRENGIANT VANDENTIEKIO TINKLUS UŽDARU BŪDU NAUDOTI PE100RC PN10 KLASĖS VAMZDŽIUS, ĮRENGIANT ATVIRU BŪDU NAUDOTI PE100 PN10 KLASĖS VAMZDŽIUS.
7. VANDENTIEKIO ĮVADINIAI TINKLAI ĮRENGINĖJAMI NE MAŽESNIAME KAIP 1,80M GYLYJE IKI SKLYPO RIBOS IŠ Ø32 PE80 PN10 VANDENTIEKIO VAMZDŽIŲ.
8. BUITINIŲ NUOTEKŲ IŠVADINIAI TINKLAI ĮRENGINĖJAMI IKI SKLYPO RIBOS IŠ PVC (SN4) Ø160 IR/ARBA PE80 PN10 Ø63 NUOTEKŲ VAMZDŽIŲ.
9. NUO RYŠIO KABELIO IR/ARBA ŠULINIO IŠLAIKYTI NE MAŽESNĮ KAIP 0,6M ATSTUMĄ.
10. STATYBOS METU SAUGOTI RYŠIŲ KANALUS, PAŽEIDUS BŪTINA ATSTATYTI PAŽEISTUS RYŠIŲ KANALUS.
11. VARTOTOJAMS NEPASIJUNGUS Į NUMATOMĄ ŠULINĮ, ESANT GALIMYBEI BUITINIŲ NUOTEKŲ TINKLĄ PAGILINTI. STATYBOS METU KIEKVIENO SKLYPO PASIJUNGIMO GALIMYBĖ TURI BŪTI VERTINAMA INDIVIDUALIAI.
12. NUO DUJOTIEKIO VAMZDŽIO IŠLAIKYTI NE MAŽESNĮ KAIP 0,5M HORIZONTALŲ ATSTUMĄ IR NE MAŽESNĮ KAIP 0,3M VERTIKALŲ ATSTUMĄ.

0	2023-02	Projektiniai pasiūlymai ir jų viešinimas			
LAIDA	IŠLEIDIMO DATA	LAIDOS STATUSAS. KEITIMO PRIEŽASTIS (JEI TAIKOMA)			
KVAL. PATV. DOK. NR.	el.paštas: info@palaimosprojektai.com tel.: 861227722	STATINIO PROJEKTO PAVADINIMAS Vandentiekio ir nuotekų šalinimo tinklų Maironio g., Birutės g., Malūno tak., Palangos g., Kretingos m., Kretingos r., sav., statybos projektas			
27459	SPV	Kęstutis Palaima	STATINIO PAVADINIMAS, DOKUMENTO PAVADINIMAS Vandentiekio ir nuotekų šalinimo tinklai Vandentiekio ir nuotekų šalinimo tinklų planas M1:500		
38878	SPDV	Marius Pakalniškis			
LT	STATYTOJAS IR (ARBA) UŽSAKOVAS UAB "Kretingos vandenys"		DOKUMENTO ŽYMUO PP-22-64/1-XX-SPP-BD.VN.B-01	LAPAS 1	LAPŲ 3

SITUACIJOS SCHEMA

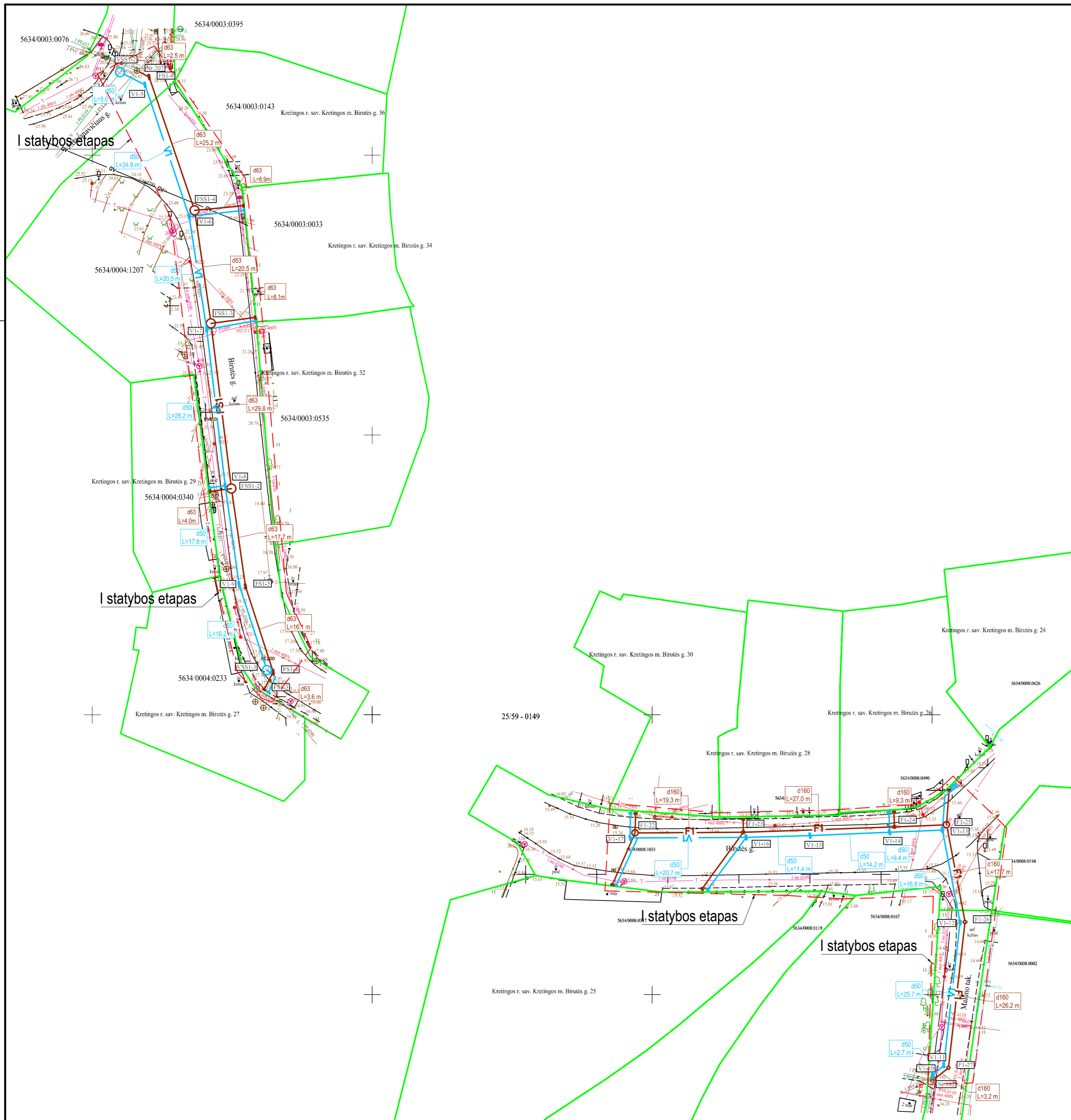


- DARBŲ ATLIKIMO PASTABOS:
1. PROJEKTOJAMŲ TINKLŲ KLOJIMO DARBUS GATVĖSE VYKDYTI MAŽIAUSIO EISMO INTENSIVUMO METU. DARBO ZONOS TERITORIJAS APTVERTI SIGNALINE JUOSTA, PASTATYTI EISMO APRIBOJAMA NIMATANČIUS ŽENKLUS.
  2. PRADĖJANT INŽINERINŲ TINKLŲ ĮRENGIMO DARBUS, SUTIKSLINTI SUSIKIRTIMO SU KLOJIMO TRASA ESANČIAS POŽEMINES KOMUNIKACIJAS SU EKSPLOATUOJANČIOMIS ORGANIZACIJOMIS. ESANT MAŽIEMS ATSTUMAMS TARP SUSIKERTANČIŲ POŽEMINIŲ KOMUNIKACIJŲ, SUSIKIRTIMO VIETOSE ATLIKTI SURENAMŲ DARBUS ESAMŲ KOMUNIKACIJŲ AIKŠČIO PATIKSLINIMUI.
  3. ŽEMĖS DARBUS VYKDYTI VADŲ ALIANTŲ TIR 10.00/2016. STATYBOS DARBAI STATYMO STATYBOS PRIEŽIŪRA REIKALAVIMAIS.
  4. TINKLŲ TIESMA NUMATYTI ATSKIRAIS RUOŽAIS, SUTEIKIANT GYVENTOJAMS GALIMYBĘ PRIVAŽIUOTI PRIE NAMŲ IR KITŲ OBJEKTŲ.
  5. ĮRENGIANT NUOTEKŲ TINKLUS UŽDARU BŪDU NAUDOTI PE100RC PN10 KLASĖS VAMZDŽIUS, ĮRENGIANT ATVIRU BŪDU NAUDOTI PVC (SN4) KLASĖS VAMZDŽIUS.
  6. ĮRENGIANT VANDENTIEKIO TINKLUS UŽDARU BŪDU NAUDOTI PE100RC PN10 KLASĖS VAMZDŽIUS, ĮRENGIANT ATVIRU BŪDU NAUDOTI PE100 PN10 KLASĖS VAMZDŽIUS.
  7. VANDENTIEKIO ĮVADINIAI TINKLAI ĮRENGIAMI NE MAŽESNIAME KAIP 1,80M GYLyje IKI SKLYPO RIBOS IŠ 032 PE80 PN10 VANDENTIEKIO VAMZDŽIŲ.
  8. BUTINIŲ NUOTEKŲ ĮSIVADINIAI TINKLAI ĮRENGIAMI IKI SKLYPO RIBOS IŠ PVC (SN4) Ø160 IR ARBA PE80 PN10 063 NUOTEKŲ VAMZDŽIŲ.
  9. NUO RYŠIO KABELIO IR ARBA ŠILIMO IŠLAIKYTI NE MAŽESNĖI KAIP 0,6M ATSTUMĄ.
  10. STATYBOS METU SAUGOTI RYŠIŲ KANALUS, PAŽEBIUS BŪTINA ATSTATYTI PAŽEBIUS RYŠIŲ KANALUS.
  11. VARTOTOJAMS NEPASIEJINGUS Į NUMATOMĄ ŠULINĮ, ESANT GALIMYBĖI BUTINIŲ NUOTEKŲ TINKLŲ PAGILINTI. STATYBOS METU KIEKVIENO SKLYPO PASIUNGIMO GALIMYBĖI TURI BŪTI VERTINAMA INDIVIDUALIAI.
  12. NUO DUOTIEKIO VAMZDŽIO IŠLAIKYTI NE MAŽESNĖI KAIP 0,5M HORIZONTALŲ ATSTUMŲ IR NE MAŽESNĖI KAIP 0,3M VERTIKALŲ ATSTUMŲ.

SUTARTINIAI ŽYMĖJIMAI:

Projektuojamas vandentiekio tinklas	—VI—
Projektuojamas buitinių nuotekų tinklas	—FI—
Projektuojamas slėginis buitinių nuotekų tinklas	—FSI—
Esamas buitinių nuotekų tinklas	—F—
Esamas vandentiekio tinklas	—V—
Esamas slėginis buitinių nuotekų tinklas	—FS—
Esamas ryšio kabelis	—R—
Esama telefono kabelis	—T—
Esamas elektros kabelis 10 kV	—E—
Esamas elektros kabelis 0,4 kV	—E—
Esamas dujų tinklas	—D—
Esamų sklypų ribos	—R—

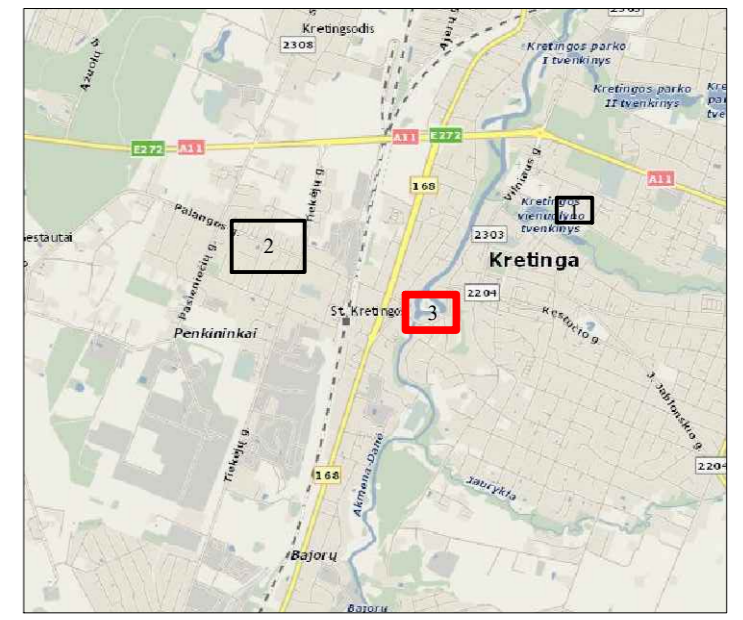
0	2023-02	Projektiniai pasiūlymai ir jų viešinimas
LAIDA	ISLEIDIMO DATA	LAIDOS STATUSAS. KEITIMO PRIEŽASTIS (JEI TAIKOMA)
KVAL. PATV. DOK. NR.	el.pastas: info@palaimo-projektai.com tel.: 86122722	STATYMO PROJEKTO PAVADINIMAS Vandentiekio ir nuotekų šalinimo tinklų Maironio g., Birutės g., Malino tak., Palangos g., Kretingos m., Kretingos r., sav. statybos projektas
27459	SPV	Kęstutis Palaima
38878	SPDV	Marius Pakalniškis
STATYTOJAS IR (ARBA) UŽSAKOVAS	DOKUMENTO ŽYMUO	LAIDA
LT	UAB "Kretingos vandenys"	PP-22-64/1-XX-SPP-BD.VN.B-01
		M1:500
		LAPAS LAPŲ
		2 3



SUTARTINIAI ŽYMĖJIMAI:

Projektuojamas vandentiekio tinklas	VI
Projektuojamas buitinių nuotekų tinklas	F1
Projektuojamas slėginis buitinių nuotekų tinklas	FS1
Esamas buitinių nuotekų tinklas	F
Esamas vandentiekio tinklas	V
Esamas slėginis buitinių nuotekų tinklas	FS
Esamas ryšio kabelis	T
Esama telefono kabelis	T
Esamas elektros kabelis 10 kV	+
Esamas elektros kabelis 0,4 kV	×
Esamas dujų tinklas	+
Esamų sklypų ribos	—

SITUACIJOS SCHEMA



DARBŲ ATLIKIMO PASTABOS:

1. PROJEKTUOJAMŲ TINKLŲ KLOJIMO DARBUS GATVĖSE VYKDYTI MAŽIAUSIO EISMO INTENSIVUMO METU. DARBO ZONOS TERITORIJAS APTVERTI SIGNALINE JUOSTA, PASTATYTI EISMO APRIBOJIMĄ NUMATANČIUS ŽENKLUS.
2. PRADĖDANT INŽINERINIŲ TINKLŲ ĮRENGIMO DARBUS, SUTIKSLINTI SUSIKIRTIMO SU KLOJIMO TRASA ESANČIAS POŽEMINES KOMUNIKACIJAS SU EKSPLOATUOJANČIOMIS ORGANIZACIJOMIS. ESANT MAŽIEMS ATSTUMAMS TARP SUSIKERTANČIŲ POŽEMINIŲ KOMUNIKACIJŲ, SUSIKIRTIMO VIETOSE ATLIKTI ŠURFAVIMO DARBUS ESAMŲ KOMUNIKACIJŲ AUKŠČIO PATIKSLINIMUI.
3. ŽEMĖS DARBUS VYKDYTI VADOVAUJANTI STR. 1.06.01.2016 „STATYBOS DARBAI. STATINIO STATYBOS PRIEŽIŪRA“ REIKALAVIMAIS.
4. TINKLŲ TIESIMĄ NUMATYTI ATSKIRAIS RUOŽAIS, SUTEIKIANT GYVENTOJAMS GALIMYBĘ PRIVAŽIUOTI PRIE NAMŲ IR KITŲ OBJEKTŲ.
5. ĮRENGIANT NUOTEKŲ TINKLUS UŽDARU BŪDU NAUDOTI PE100RC PN10 KLASĖS VAMZDŽIUS, ĮRENGIANT ATVIRU BŪDU NAUDOTI PVC (SN4) KLASĖS VAMZDŽIUS.
6. ĮRENGIANT VANDENTIEKIO TINKLUS UŽDARU BŪDU NAUDOTI PE100RC PN10 KLASĖS VAMZDŽIUS, ĮRENGIANT ATVIRU BŪDU NAUDOTI PE100 PN10 KLASĖS VAMZDŽIUS.
7. VANDENTIEKIO ĮVADINIAI TINKLAI ĮRENGINĖJAMI NE MAŽESNIAME KAIP 1,80M GYLyje IKI SKLYPO RIBOS IŠ Ø32 PE80 PN10 VANDENTIEKIO VAMZDŽIŲ.
8. BUITINIŲ NUOTEKŲ IŠVADINIAI TINKLAI ĮRENGINĖJAMI IKI SKLYPO RIBOS IŠ PVC (SN4) Ø160 IR ARBA PE80 PN10 Ø63 NUOTEKŲ VAMZDŽIŲ.
9. NUO RYŠIO KABELIO IR/ARBA ŠULINIO IŠLAIKYTI NE MAŽESNĮ KAIP 0,6M ATSTUMĄ.
10. STATYBOS METU SAUGOTI RYŠIŲ KANALUS, PAŽEIDUS BŪTINA ATSTATYTI PAŽEISTUS RYŠIŲ KANALUS.
11. VARTOTOJAMS NEPAJUNGUS Į NUMATOMĄ ŠULINĮ, ESANT GALIMYBEI BUITINIŲ NUOTEKŲ TINKLĄ PAGILINTI. STATYBOS METU KIEKVIENO SKLYPO PASIJUNGIMO GALIMYBĖ TURI BŪTI VERTINAMA INDIVIDUALIAI.
12. NUO DUOTIEKIO VAMZDŽIO IŠLAIKYTI NE MAŽESNĮ KAIP 0,5M HORIZONTALŲ ATSTUMĄ IR NE MAŽESNĮ KAIP 0,3M VERTIKALŲ ATSTUMĄ.

0	2023-02	Projektiniai pasiūlymai ir jų viešinimas
LAIDA	ISLEIDIMO DATA	LAIIDOS STATUSAS. KEITIMO PRIEŽASTIS (JEI TAIKOMA)
KVAL. PATV. DOK. NR.	el.paštas: info@palaimosprojektai.com tel.: 861227722	STATINIO PROJEKTO PAVADINIMAS Vandentiekio ir nuotekų šalinimo tinklai Maironio g., Birutės g., Malūno tak., Palangos g., Kretingos m., Kretingos r., sav., statybos projektas
27459	SPV	Kęstutis Palaima
38878	SPDV	Marius Pakalniškis
LT	STATYTOJAS IR (ARBA) UŽSAKOVAS UAB "Kretingos vandenys"	DOKUMENTO ŽYMUO PP-22-64/1-XX-SPP-BD.VN.B-01
		STATINIO PAVADINIMAS, DOKUMENTO PAVADINIMAS Vandentiekio ir nuotekų šalinimo tinklai Vandentiekio ir nuotekų šalinimo tinklų planas
		M1:500
		LAPAS LAPŲ
		3 3