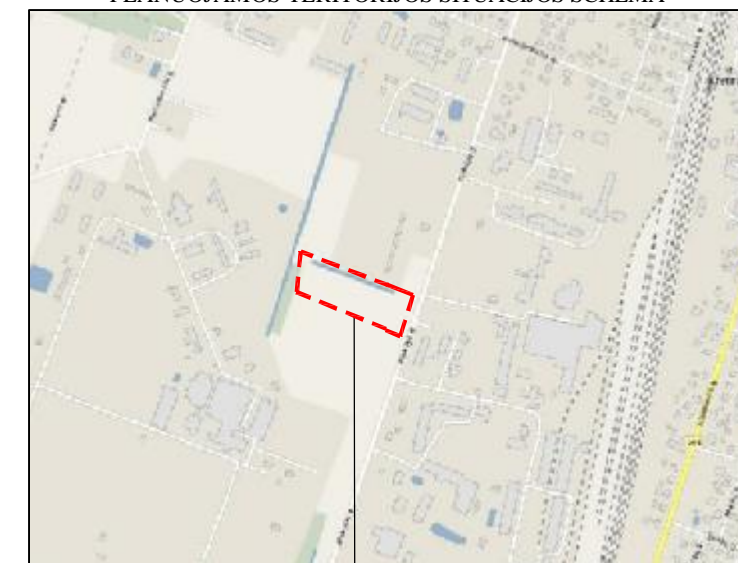
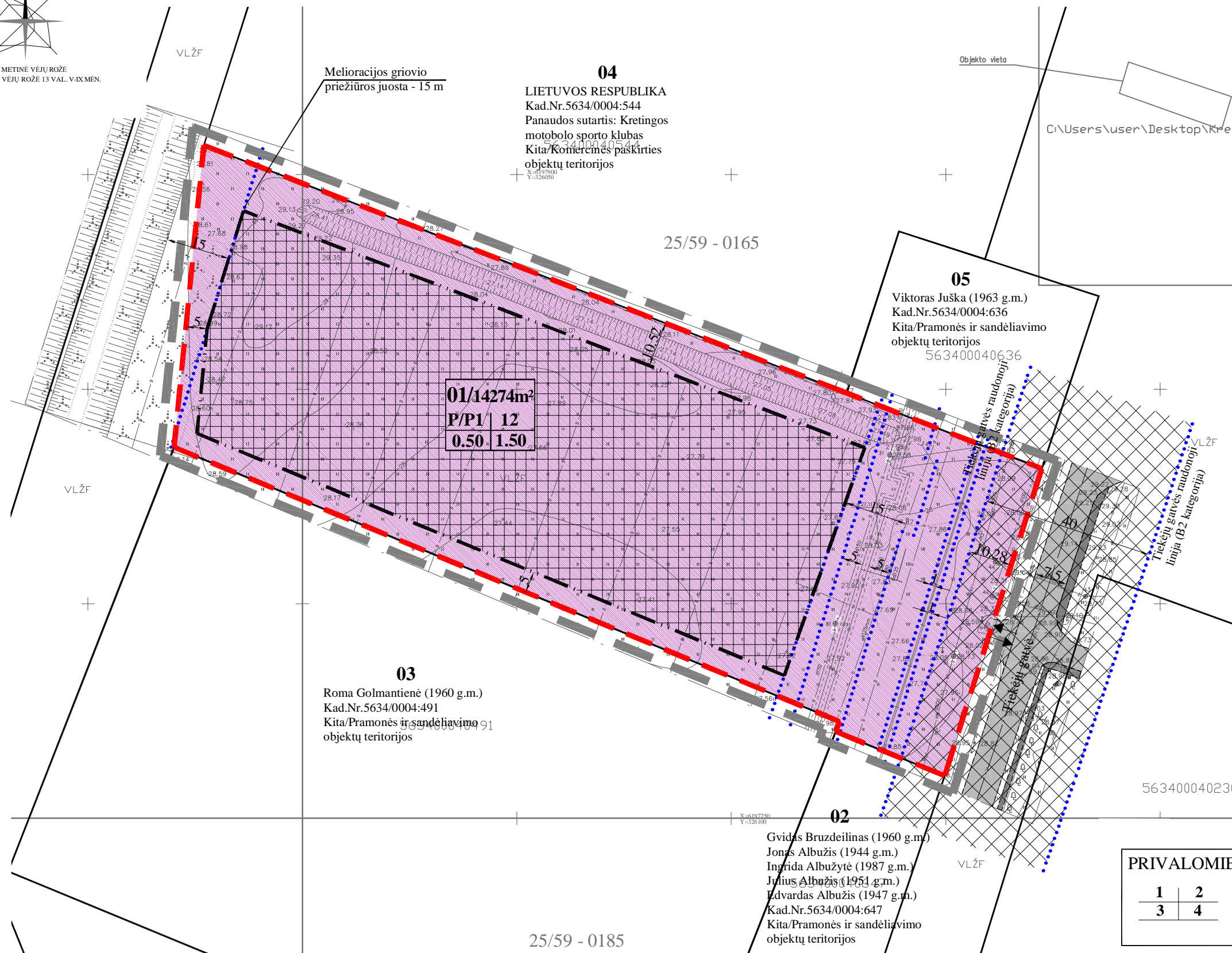


— METINĖ VĒJU ROŽĒ
— VĒJU ROŽĒ 13 VAL. V-IX MĒN.

PLANUOJAMOS TERITORIJOS SITUACIJOS SCHEMA



Planuojama teritorija



SUTARTINIAI ŽENKLAI	
TERITORIJOS TVARKYMO IR NAUDOJIMO REŽIMAI	
P/P1	KITOS PASKIRTIES ŽEMĖ, PRAMONĖS IR SANDĖLIAVIMO OBJEKTŲ TERITORIJOS, PRAMONĖS IR SANDĖLIAVIMO ĮMONIŲ STATYBOS
	PLANUOJAMOS TERITORIJOS RIBA
	PROJEKTUOJAMŲ SKLYPŲ RIBOS
	STATYBOS RIBA
	STATOMŲ STATINIŲ ZONA
	SUSISIEKIMO IR INŽINERINIŲ TINKLŲ KORIDORIŲ RIBOS
	ĮVAŽIAVIMAS - IŠVAŽIAVIMAS, EISMO KRYPTIS
LAISVAI PASIRENKAMI REŽIMAI	
	KELIO AŠINĖ LINIJA
	PRIVAŽIAVIMAS
	SKLYPO GREITIMYBĖS
	SANITARINIŲ APSAUGOS ZONŲ IR APSAUGOS ZONŲ RIBOS

Pastaba: servituto ribos sutampa su susisiekimo ir inžinerinių tinklų koridorių ribomis

PRIVALOMIEJI TERITORIJOS TVARKYMO REŽIMO REIKALAVIMAI			
1	2	1 KONKRETUS TERITORIJOS NAUDOJIMO TIPAS;	
3	4	2 LEISTINAS PASTATŲ AUKŠTIS;	
		3 LEISTINAS ŽEMĖS SKLYPO UŽSTATYMO TANKUMAS;	
		4 LEISTINAS SKLYPO UŽSTATYMO INTENSIVUMAS;	

PASTABOS:
 - Planuojama teritorija yra Tiekėjų g., Kretingos m., suformuojamo sklypo plotas - 1.4274 ha.
 - Detaliojo plano tikslas - suformuoti žemės sklypus, nustatyti teritorijų tvarkymo ir naudojimo režimus.
 - Detaliojo plano numatoma inžinerinius tinklus prijungti prie esamų centralizuotų Kretingos miesto inžinerinių tinklų.
 - Susisiekimas su detalioju planu planuojama teritorija numatomas iš Tiekėjų gatvės, kurią vadovaujantis Kretingos miesto bendruoju planu numatoma atnaujinti. Vadovaujantis Kretingos miesto bendruoju planu Tiekėjų gatvės kategorija - B2, kai atstumas tarp raudonųjų linijų - 40 m. Automobilių parkavimas sprendžiamas sklypo ribose.
 - Planuojamoje teritorijoje galima visa sandėliavimo ir gamybinė veikla, kuriai nenumatytos poveikio aplinkai vertinimo procedūros, remiantis LR Planuojamos ūkinės veiklos poveikio aplinkai vertinimo įstatymu (Žin., 1996, Nr. 82-1965) ir visais galiojančiais pakeitimais.
 - Planuojamai teritorijai nustatomas 0,5 tankumas, bet neatlikus planuojamos ūkinės veiklos galimo poveikio aplinkai vertinimo procedūrų, užstatymo plotas planuojamame sklype galimas ne didesnis nei 0,5 ha.

Atestato Nr.	LYDERIC grupe	Šilutės pl. 83-308, Klaipėda tel. (8 46) 313 057 faks. (8 46) 313 058	Žemės sklypo esančio Tiekėjų g., ~ 1,44 ha, Kretingos m., detalusis planas		
A 953	TDPV	J. Naujalienė	2013 09	KONCEPCIJOS NUSTATYMO STADIJA M 1:1000	
27841	Rengėjas	R. Markus	2013 09		
	Rengėjas	S. Kuodys	2013 09		
DTP	Kretingos rajono savivaldybės administracijos direktorius . Savanorių g. 29A, Kretinga. Tel. (8 445) 52448			lapas	lapų
				1	1