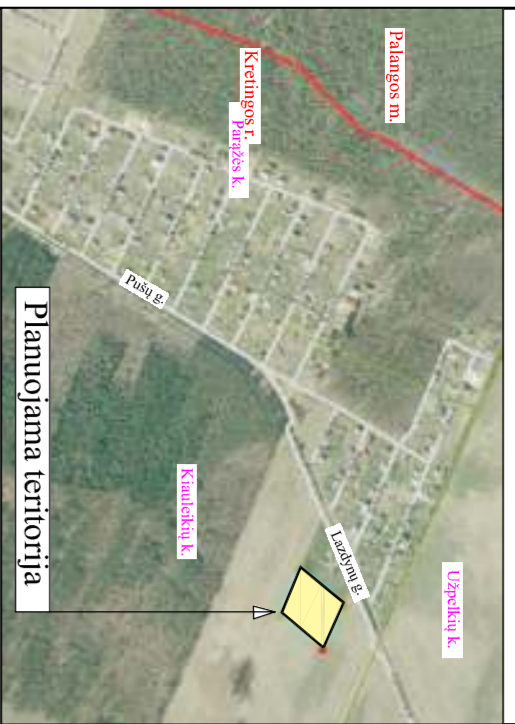
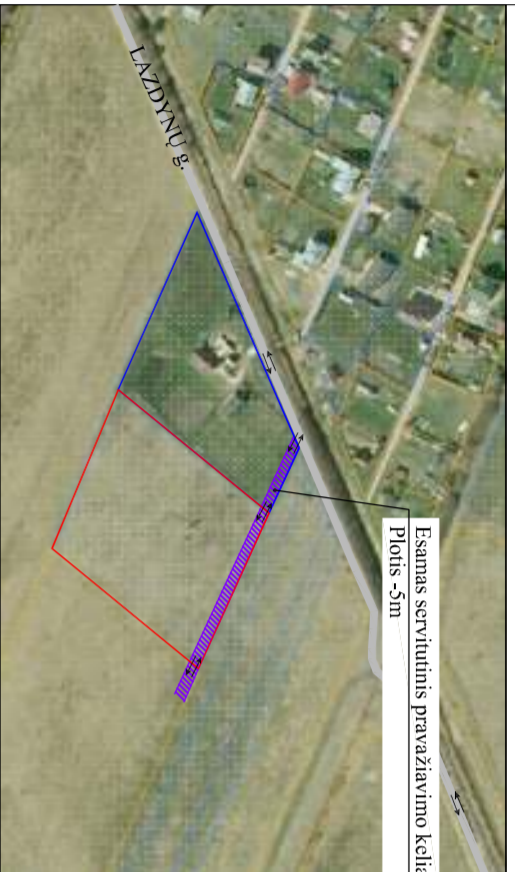


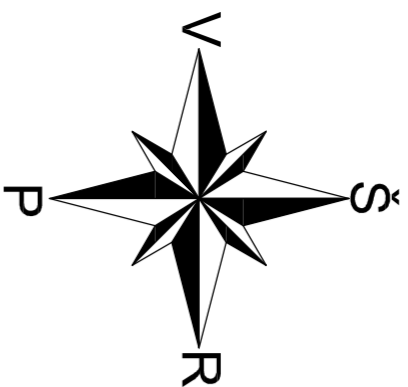
ŽEMĖS SKLYPO IŠDĖSTYMO SCHEMA



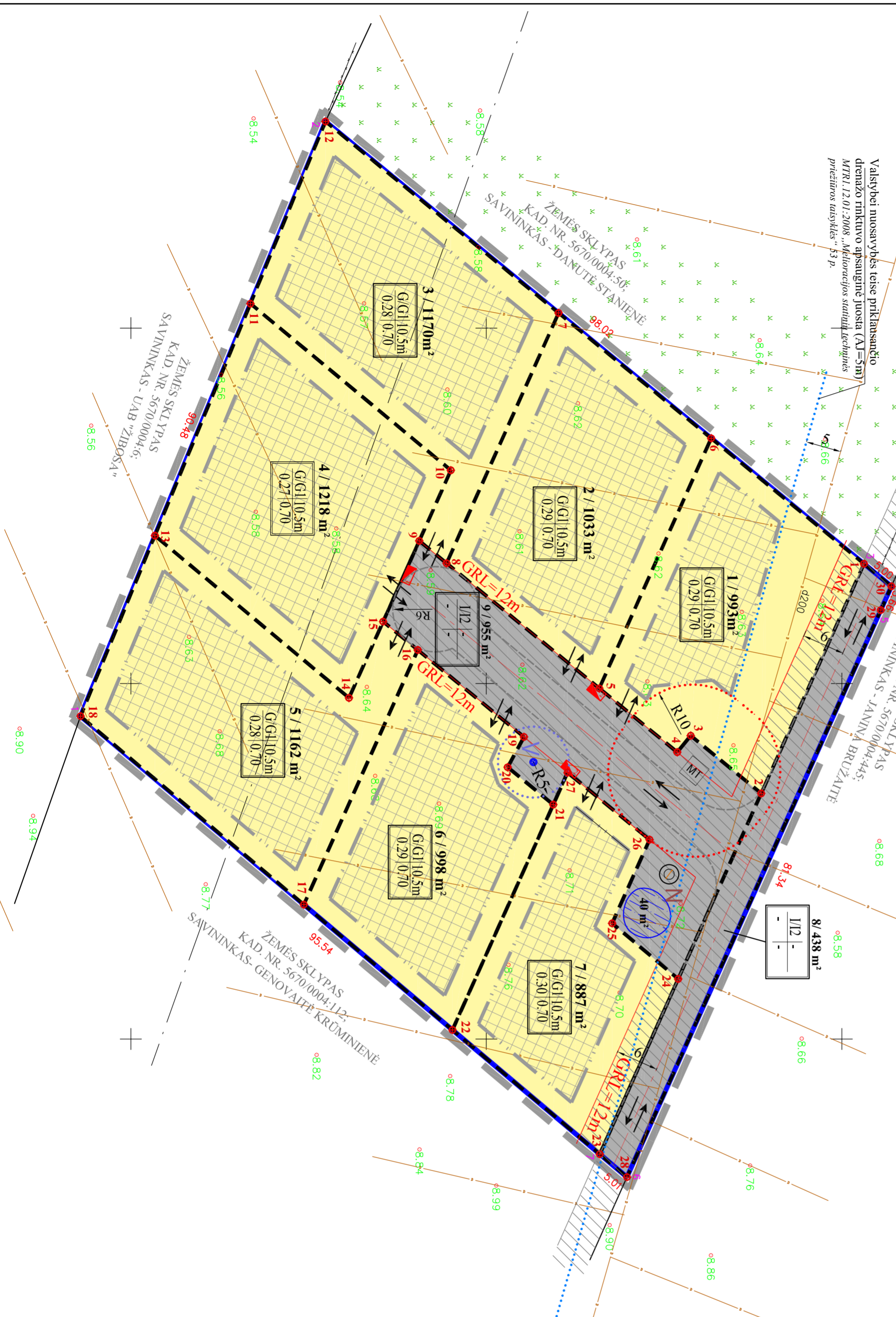
SUSISIEKIMO SCHEMA M1:4000



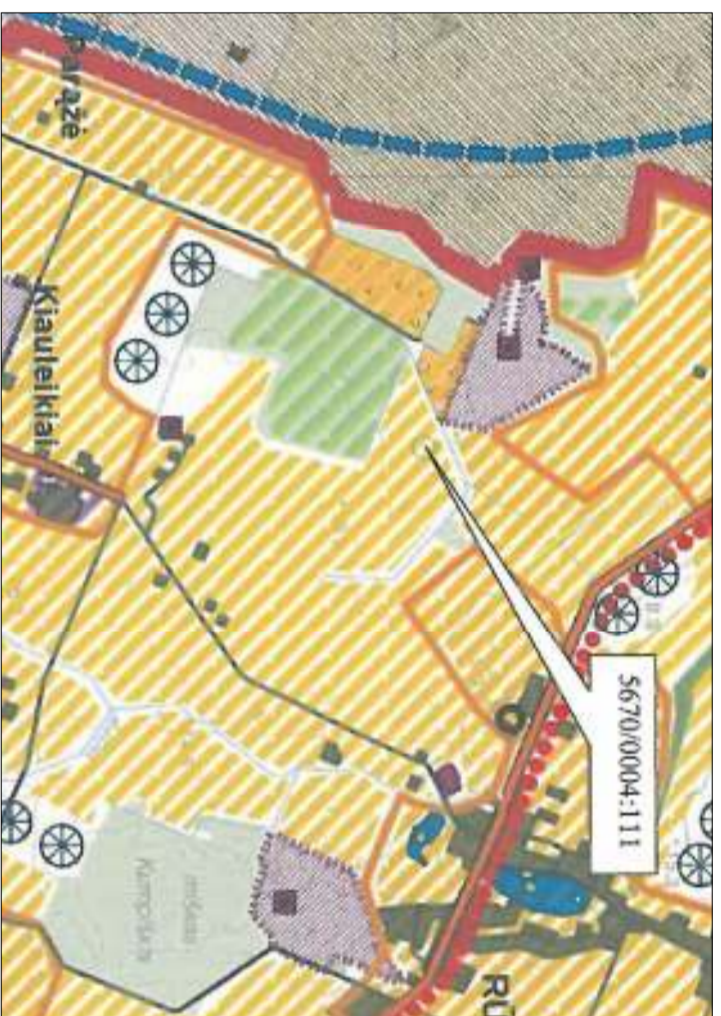
- SUTARTINIAI ŽENKLAI**
- Planuojamas sklypas
 - Gretimasis sklypas (kad. Nr. 5670/0004:50) kuriame nustatytas kelio servitutas
 - Eismo kryptys
 - Esamas servitutinis pavaziavimo kelias



Valstybei nuosavybės teise priklausantis drenazo tinklo apsauginė juosta (AJ=5m) MPR 1.2.01:2008 „Aplinkosaugos statinių apsauginės juostos atskyrimas“ 73 p.



IŠTRAUKA IŠ KRETINGOS RAJONO SAVIVALDYBĖS TERITORIJOS IR JOS DALIES BENDROJO PLANO



KONCEPCIJOS SPRENDINIAI:

1. PLANAVIMO TIKSLAI IR UŽDAVINIAI: PAKELIŠTI ŽEMĖS SKLYPO PAGRINDINĘ ŽEMĖS NAUDOJIMO PASKIRTĮ IŠ ŽEMĖS ŪKIO Į KITA, PADALINTI Į ATSKIRUS SKLYPUS, NUSTATYTI NAUDOJIMO BŪDĄ IR POBŪDĮ. GYVENAMAJI TERITORIJĄ, VIENBŪČIŲ IR DVIBŪČIŲ GYVENAMŲJŲ PASTATŲ STATYBA, BEI TERITORIJOS TVARKYMO IR NAUDOJIMO REŽIMĄ.
2. ATITIKIMAS BENDRAJAM PLANUI: PLANUOJAMA TERITORIJĄ PAGAL KRETINGOS RAJONO TERITORIJOS IR JOS DALIES - KRETINGOS Miesto BENDR. AJI PLANĄ PATENKA Į TRITORIJĄ – PLANUOJAMĄ ŪRBANIZUOTI KITOS PASKIRTIES ŽEMĖS PRIORITETO: GYVENAMOSIOS, KOMERCINĖS, VISUOMENINĖS PAGAAL MIESTŲ, GYVENVIEČIŲ TERITORIJOS PLANAVIMO DOKUMENTUS.
3. INŽINERINĖ INFRASTRUKTŪRA:
 - VANDENS TIEKIMAS IR NUOTEKŲ ŪŠALINIMAS:
 - GERIAMOS KOKYBĖS VANDENS TIEKIMAS NUMATOMAS IŠ PLANUOJAMO VANDENS GRĘŽINIO BUTINIŲ NUOTEKŲ NUVEDIMAS NUMATOMAS Į PLANUOJAMOS VIETINIS BUTINIŲ NUOTEKŲ VALYMO ĮRENGINIUS.
 - VADOVAUJANTIS LR VYRIAUSYBĖS 2011M. LIEPOS 13 D. NUTARIMO NR. 823 „DĖL LIETUVOS RESPUBLIKOS VYRIAUSYBĖS 1992 M. GEGUŽĖS 12 D. NUTARIMO 343 „DĖL SPECIALIŲJŲ ŽEMĖS IR MIŠKO NAUDOJIMO SĄLYGŲ PATVIRTINIMO“ PAKETIMO“ 1 PUNKTU, ATVIRIEMS IR UZDARIEMS MECHANINIO IR (ARBA) BIOLOGINIO IR (ARBA) CHEMINIO NUOTEKŲ VALYMO ĮRENGINIAMS, KAI ĮRENGINIŲ NAŠUMAS IKI 0,05TDRKT. M³/P. SAUITARINĖS APSAUGOS DYDIS NEKURSIJAMOS.
 - ELEKTROS ENERGIJA- PLANUOJAMA ELEKTROS TINKLUS ATVEŠTI NUO PLANUOJAMOS 10/0,4KV MODULINĖS TRANZFORMATORINĖS. PATOIGIOSE APYKARNAVUTIRI EKSPLOATuoti ELEKTROS TINKLUS VIETOSE IŠKIRIAMOS ŽEMĖS ZONOS 0,4KV ELEKTROS KABELIŲ TIESIMUI IR STATYBAI I NUMATOMAS 0,4 KV SKIRSTOMASIAS SPINTAS.
 - ŠILDYMAS- PASTATŲ ŠILDYMAS NUMATOMAS, KETU KURU, ELEKTRA AR KITA.
 - GAISRŲ GESINIMAS- NUMATOMŲ STATYTI STATINIŲ UGNIAI ATSPARUMO LAIPSNIS NE MAŽESNIS NEI II GAISRŲ GĖSIMINUI NUMATOMA NAUDOTI PLANUOJAMĄ VANDENS TELKINI.
 - MELIORACINĖ SISTEMA- PROJEKTUOJAMO SKLYPO TERITORIJOJE ESAN ČIUS DRENAŽO SISTEMOS TINKLUS SAUGGOTI O PAŽEISTUS DRENAŽO SAUSINTYVUS ATSTATYTI SAVININK Ū LĖŠOMIS. TECHININIO PROJEKTO METU RENGIAMAS DRENAŽO SISTEMOS REKONSTRUKCIJOS PROJEKTAS.
 - ATLIEKOS- SUSIDARUSIOS ŪKIO IR BUTINĖS ATLIEKOS BUS KOMPLEKTUOJAMOS Į KONTEINERUS IR IŠVEŽAMOS Į BUTINIŲ ATLIEKŲ SĄVARTYŲĄ BEI ANTRINIŲ ŽALIAVŲ SURINKIMO PUNKTUS PAGAL SUTARTI SU SPECIALIZUOTOMIS ĮMONĖMIS.
 - 4. SUSISIEKIMO SISTEMA:

PRIE PLANUOJAMOS TERITORIJOS NUMATOMA PRIVAŽIUOTI NUO LAZDYNŲ G. PER SKLYPE (KAD. NR. 5670/0004:50) ESAMĄ 5M PLOČIO SERVITUTINĮ PRAVAŽIAVIMO KELĄ. PASTABA: NUMATOMŲ SKLYPŲ PLOTAI PRELIMINARŲ, SKLYP Ū PLOTAI GALI KISTI.

SUTARTINIAI ŽENKLAI:

| | |
|--|--|
| | Planuojamos teritorijos riba |
| | Esamo sklypo riba |
| | Projektuojamų sklypų ribos |
| | Koordinavimo taškai |
| | Gyvenamosios teritorijos/ Vienbūčių ir dvibūčių gyvenamųjų pastatų statybos (G/G1) |
| | Inžinerinės infrastruktūros teritorijos (I/ I2) |
| | Greitinybės esančių sklypų ribos |
| | Statybos riba |
| | Stationų statinių zona |
| | Servitutų rihos (zona) |
| | Valstybei nuosavybės teise priklausantis drenazo tinklo AJ (5 m) |
| | Projektuojamos gatvės raudonoji linija (GRI=12m) |
| | Gatvės važiuojamoji dalis |
| | Įvažiavimas - išvažiavimas, eismo kryptys |
| | Elektrinis transformatorinės apsaugos zona – po 10 metrų |
| | Projektuojama elektros apsaugos sritis (2 skaitliškai/ 3 skaitliškai) |
| | Projektuojamas uždaras butinių nuotekų valymo įrenginys |
| | Projektuojamas atvezinis vandens gręžinys (1-os grupės vandenvietė) |
| | 1 grupės vandenvietės primoji gręžinio apsaugos zona (po 5 m) |
| | INŽINERINĖS KOMUNIKACIJOS: |
| | d200 - Esamas valstybei nuosavybės teise priklausantis dreņa žo tinktuvas |

TERITORIJOS TVARKYMO REŽIMO REIKALAVIMŲ ŽYMĖJIMAS

- PRIVALOMIEJI REIKALAVIMAI:**
- 1 - ŽEMĖS SKLYPO (TERITORIJOS) NAUDOJIMO BŪDAS IR (AR) POBŪDIS
 - G/G1 - vienbūčių ir dvibūčių gyvenamųjų pastatų statybos
 - I/2 - inžinerinės infrastruktūros teritorijos
 - 2 - LEISTINAS STATINIŲ AUKŠTIS (METRAIS)
 - 3 - LEISTINAS ŽEMĖS SKLYPO UZSTATYMO TANKUMAS
 - 4 - LEISTINAS ŽEMĖS SKLYPO UZSTATYMO INTENSIVYVUMAS

n / m Pav. 7 / 887 m²

n - Sklypo numeris
m - Sklypo plotas, m²

AUKŠČIŲ SISTEMA: Baltijos
KOORDINACIŲ SISTEMA: LKS-1994

| | | | |
|---|----|---|----------------|
| PROJEKTUOTOJAS | | DIREKTORIUS | |
| KARTOGRAFINIAI PROJEKTAI | | Edmundas Petrauskas | |
| Dyranio g. 17, Kretinga. Tel./faks.: 8 445 78199, 8 647 17411 | | | |
| A1692 | PV | I. Lapišskienė | 2012 |
| | PA | M. Petrelkytė | 2012 |
| STADIJA ORGANIZATORIUS: ALGIRDAS VITKUS | | KONCEPCIJOS NUSTATYMO STADIJOS BRĖŽINYS | |
| DP | | DP2011_04_01 | LAPAS 1 |
| | | BRĖŽINIO NR. DP-03 | LAPŲ 1 |
| | | | MASTELIS 1:500 |
| | | | AS |