

ŽEMĖS SKLYPO IŠDĖSTYMO SCHEMA.



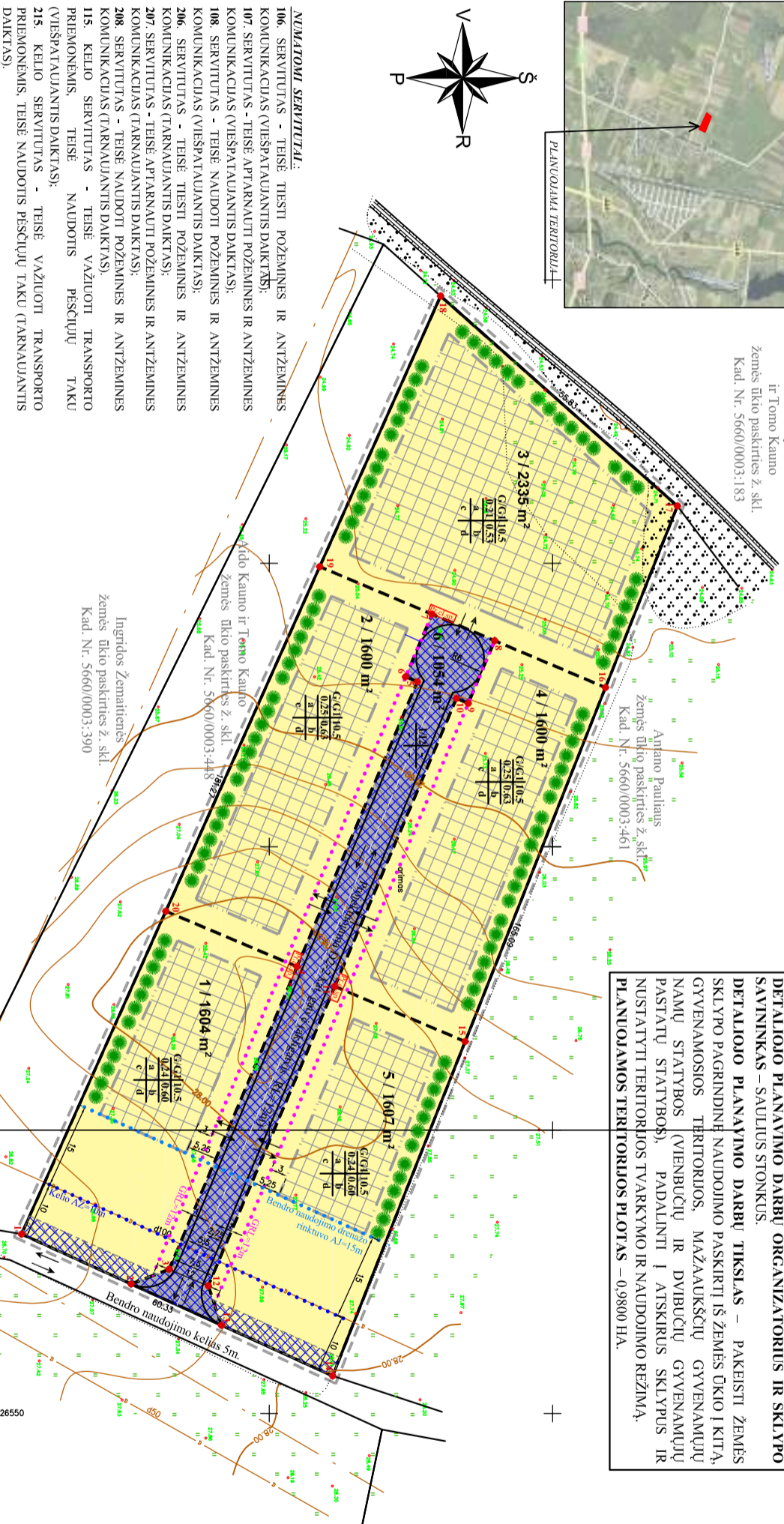
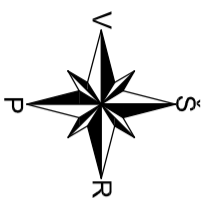
Aido Kauno, Vytauto Kauno ir Tomo Kauno žemės ūkio paskirties ž. skl. Kad. Nr. 5660/0003:183

Ariano Pauliaus žemės ūkio paskirties ž. skl. Kad. Nr. 5660/0003:461

Ingriedos Zemaitienės žemės ūkio paskirties ž. skl. Kad. Nr. 5660/0003:390

PLANUOJAMO ŽEMĖS SKLYPO ADRESAS – KRETINGOS R.SAV., KRETINGODŽIO K. (KAD. NR. 5660/0003:308) DETALIOJO PLANAVIMO DARBŲ ORGANIZATORIUS IR SKLYPO SAVININKAS – SAULIUS STONKUS.

DETALIOJO PLANAVIMO DARBŲ TIKSLAS – PAKELISTI ŽEMĖS SKLYPO PAGRINDINĖ NAUDOJIMO PASKIRTI Š ŽEMĖS ŪKIO Į KITA, GYVENAMOSIOS TERITORIJOS, MAŽAUKŠČIŲ GYVENAMŲJŲ NAMŲ STATYBOS (VIENBUČIŲ IR DVIBUČIŲ GYVENAMŲJŲ PASTATŲ STATYBOS), PADALINTI Į ATSKIRUS SKLYPUS IR NUSTATYTI TERITORIJOS TVARKYMO IR NAUDOJIMO REŽIMĄ. **PLANUOJAMOS TERITORIJOS PLOTAS – 0,9800 HA.**



- NUMATOMI SERVIJTŲAI:**
- 106. SERVIJTUTAS - TEISĖ TIEŠTI POŽEMINĖS IR ANTŽEMINĖS KOMUNIKACIJAS (VIEŠPATVIAUNANTIS DAIKTAS);
 - 107. SERVIJTUTAS - TEISĖ APTARNAUTI POŽEMINĖS IR ANTŽEMINĖS KOMUNIKACIJAS (VIEŠPATVIAUNANTIS DAIKTAS);
 - 108. SERVIJTUTAS - TEISĖ NAUDOTI POŽEMINĖS IR ANTŽEMINĖS KOMUNIKACIJAS (VIEŠPATVIAUNANTIS DAIKTAS);
 - 206. SERVIJTUTAS - TEISĖ TIEŠTI POŽEMINĖS IR ANTŽEMINĖS KOMUNIKACIJAS (TARNAUJANTIS DAIKTAS);
 - 207. SERVIJTUTAS - TEISĖ APTARNAUTI POŽEMINĖS IR ANTŽEMINĖS KOMUNIKACIJAS (TARNAUJANTIS DAIKTAS);
 - 208. SERVIJTUTAS - TEISĖ NAUDOTI POŽEMINĖS IR ANTŽEMINĖS KOMUNIKACIJAS (TARNAUJANTIS DAIKTAS);
 - 115. KELIO SERVIJTUTAS - TEISĖ VAŽIUOTI TRANSPORTO PRIEMONĖMS, TEISE NAUDOTIS PĖSČIŲJŲ TAKU (VIEŠPATVIAUNANTIS DAIKTAS);
 - 215. KELIO SERVIJTUTAS - TEISĖ VAŽIUOTI TRANSPORTO PRIEMONĖMS, TEISE NAUDOTIS PĖSČIŲJŲ TAKU (TARNAUJANTIS DAIKTAS).

- NUMATOMI APBŪDINIAI (Specialiosios žemės ir miško naudojimo sąlygos) PLANUOJAMAI TERITORIJAI:**
- I. RYŠIŲ LINIJŲ APSAUGOS ZONOS (PO 2 M);
 - II. KELIŲ APSAUGOS ZONOS (VIETINĖS REIKSMĖS KELIO – PO 10 M);
 - VI. ELEKTROS LINIJŲ APSAUGOS ZONOS (POŽEMINIO EL. KABELIO – PO 1 M);
 - IX. DUJOTIEKIŲ APSAUGOS ZONA (NUMATOMIEMS DUJOTIEKIO TINKLAMS – PO 2 M);
 - XVI. KURORTŲ APSAUGOS ZONOS;
 - XVI. ŽEMĖS SKLYPE ĮRENGTOS VALSTYBĖI PRIKLAUSANČIOS MELIORACIJOS SISTEMOS BEI RENGINIAI;
 - XIII. VANDENTIEKIO, LIETAUS IR FEKALINĖS KANALIZACIJOS TINKLŲ IR ĮRENGINIŲ APSAUGOS ZONOS (PO 5 M);

SITARTINIAI ŽENKLAI:

| n / m | n - Sklypo numeris (adresas) | pvy: 1 / 9800 m² |
|-------|---------------------------------------------------------------------------------------------------------------------|------------------|
| 1 | n - Sklypo plotas, m² | |
| 2 | T - konkretus teritorijos naudojimo tipas: | |
| 3 | 1 - galinti žemės naudojimo būdai ir, jei numatyta, pobūdžiai: | |
| 4 | 2 - leistinas pastatų aukštis (metrais): | |
| a | 3 - leistinas žemės sklypo užstatymo tankumas: | |
| b | 4 - leistinas žemės sklypo užstatymo intensyvumas: | |
| c | 5 - statinių statybos zona (žymima grafiškai): | |
| d | 6 - užstatymo tipas (išreikštas tekstinu apibūdintu ir grafiškai - statinių statybos zona, statybos riba ar linija) | |
| | 7 - servitūtai (žymima grafiškai bei aprašoma aiškinajamajame rašely): | |
| | 8 - susistiekimo sistemos organizavimas (žymima grafiškai bei aprašoma aiškinajamajame rašely): | |
| | a, b, c, d - papildomieji teritorijos tvarkymo ir naudojimo režimo reikalavimai: | |
| | Planuojamos teritorijos riba | |
| | Planuojamo sklypo riba | |
| | Planuojamo sklypo riba | |
| | Koordinavimo taškai | |
| | Gyvenamosios teritorijos/ Vienibučių ir dvibučių gyvenamųjų pastatų statybos (G(G)) | |
| | Indžinerinės infrastruktūros teritorijos (I/I/2) | |
| | Greitaiybėse esančių sklypų ribos | |
| | Statybos riba | |
| | Statomų statinių zona | |
| | Servitūtų ribos (zona) | |
| | Susistiekimo ir inžinerinių tinklų koridoriai ribos (pl teritorijose) | |
| | Viešinio kelio apsaugos zona (AZ=10m) | |
| | Bendro naudojimo drenažo tinktovo apsaugos juosta (AJ=15m) | |
| | Projektoje numatytos servės raudonoji linija (GRL=12m) | |
| | Projektoje numatytas servės raudonoji linija (GRL=12m) | |
| | Garavės vazduojamoji dalis | |
| | Vazdavimas - išvazdavimas, esimo kryptis | |
| | Projektoje numatytas elektros apsaugos apimtis | |
| | Rekomenduojamam želdiniam | |
| | INŽINERINĖS KOMUNIKACIJOS: | |
| | d1001 - Esamas bendro naudojimo tranzitinis drenažo tinktuvas | |

PROJEKTUOTOJAS

KARTOGRAFINIAI PROJEKTAI

Ypatumo g. 17, Kretinga. Tel./faks.: 8 445 78199, 8 647 17411

| | | | |
|-------|------------|----------------|------|
| A1692 | PV | I. Lapinskienė | 2011 |
| PA | E. Muizytė | | 2011 |

KONCEPCIJOS NUSTATYMO STADIJOS BRĖŽINYS

STADIJA UŽSAKOVAS: SAULIUS STONKUS

DP

DIREKTORIUS Edmundas Petrauskas

ŽEMĖS SKLYPO (KAD. NR. 5660/0003:308) KRETINGODŽIO K, KRETINGOS R. SAV, DETALUSIS PLANAS

MASTELIS 1:1000

BRĖŽINIO NR. DP2010_02_18 **LAPAS** 1 **LAPŲ** 1

PASTABOS:

- UŽSTATYMO RIBOSE GALIMAS STATINIŲ IŠDĖSTYMAS, VIETOS, JŲ UŽIMAMAS PLOTAS SPRENDŽIAMAS PAGAL POREIKIUS TECHININIŲ PROJEKTŲ RENGIMO METU, NEPAZEIDŽIANT UŽSTATYMO RIBOS BEI STATYBOS NORMATYVŲ.
- DETALIAJAME PLANE IŠNAGRINĖJAMI GALIMI TERITORIJOS APRŪPINIMO INŽINERINIAI TINKLAIS IR SUSISTIEKIMO KOMUNIKACIJŲ BŪDAI KONKRETIJŲJŲ TECHININIŲ PROJEKTŲ SPRENDINIAMS.
- VADOVAUJANTIS MTR112.01:2008 "MELIORACIJOS STATINIŲ TECHININIO PRŪŽIŲROS Taisyklės", 53 PUNKTU, ESAMO TRANZITINIO TECHINIO NAUDOJIMO DRENAŽO RINKTUVU (Ø1000MM) NUSTATOMA PO 15M Į ABI PUSĖS NIŲ RINKTIVO AŠINĖS LINIJOS APSAUGINĖ JUOSTA, KURIOJE DRALUDŽIAMA STATYTI STATINIUS, SODINTI MEDŽIUS IR KRĖMUS. TIK TIKSLIAI NUSTATYTI (ATSIKASUS) DRENAŽO RINKTIVO BUVIMO VIETA IR SUDERINUS SU SAVIVALDYBĖS MELIORACIJOS SPECIALISTAIS, STATINIUS GALIMA STATYTI ARČIAU, BET NE MAŽESNŲ KAIP 5M ATSTANU NIŲ DRENAŽO RINKTUVO.
- DRENAŽO RINKTUVAI, KURIŲ DIAMETRAS 12,5 CM IR DAUGIAU, NUOSAVYBĖS TEISE PRIKLAUSANTYS VALSTYBĖI - NENAMKINAMAI.