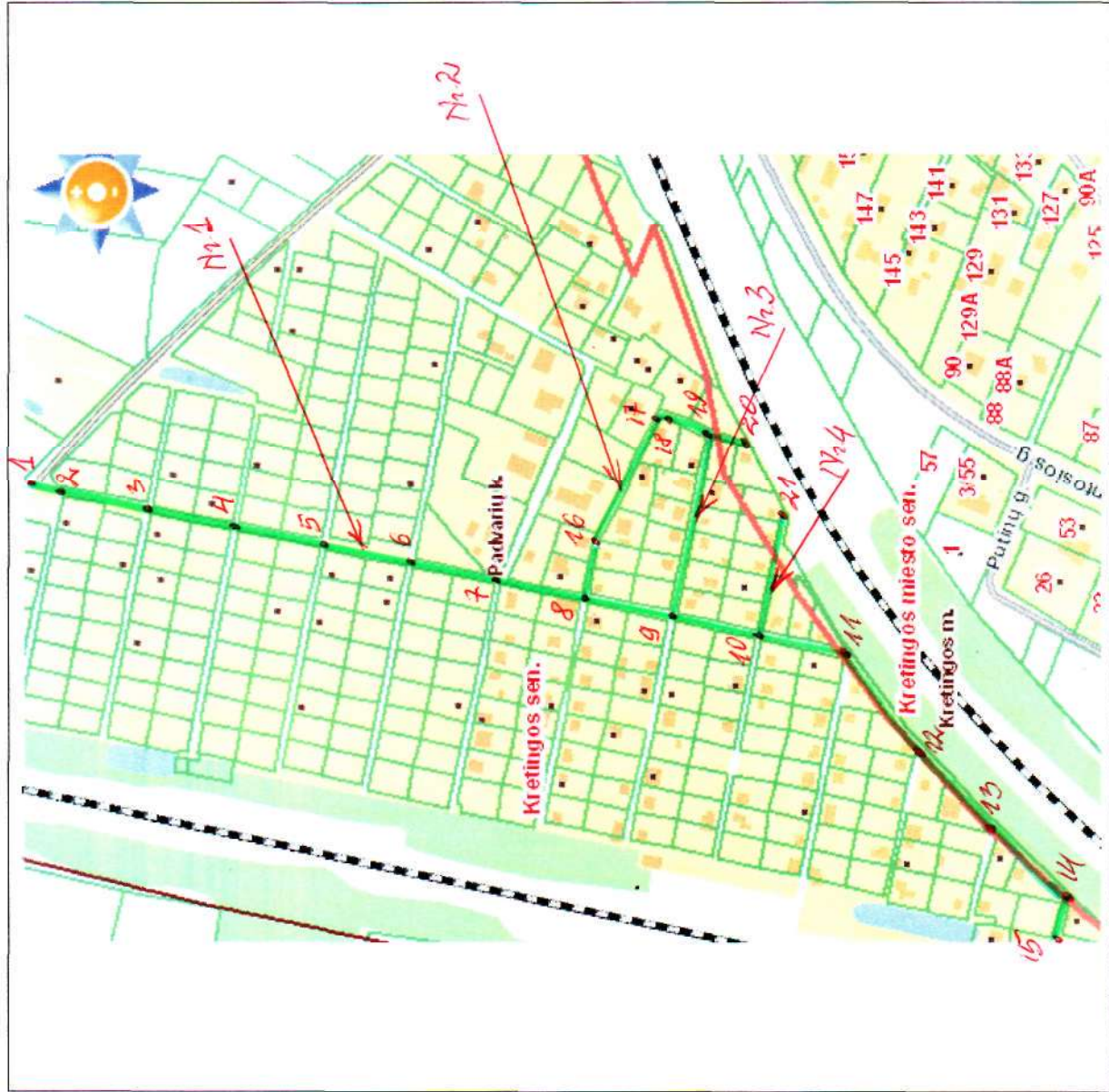


Kretingos rajono savivaldybės tarybos
2010 m. sprendimo Nr.
priedas

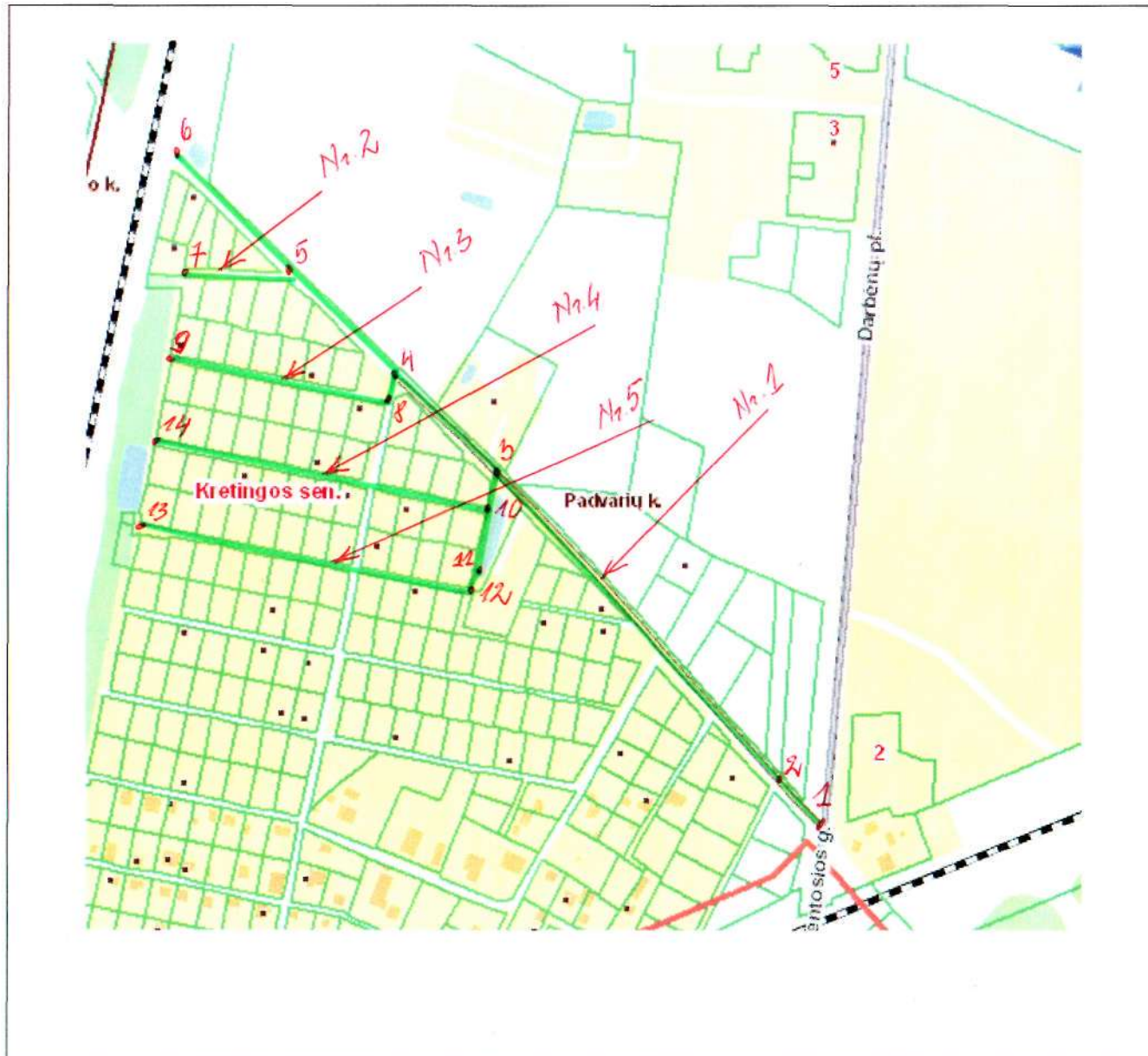
KRETINGOSDŽIO KAIMO (S/B „AKMENA“) GATVIŲ IŠDĖSTYMO PLANAS
M 1:500



Kartografinis pagrindas		X	Y
Koordinacijų sistema			
Koordinacijų nustatymo būdas		KOORDINACIŲ ŽINIARAŠTIS	
Nr.plane			
Gatvė Nr.1			
Ajerų g.			
1	6200315	327344	
2	6200297	327339	
3	6200235	327325	
4	6200171	327312	
5	6200106	327300	
6	6200044	327287	
7	6199980	327272	
8	6199917	327261	
9	6199853	327247	
10	6199790	327234	
11	6199726	327218	
12	6199674	327154	
13	6199619	327096	
14	6199567	327047	
15	6199576	327015	
Gatvė Nr.2			
Šalpusnių g.			
8	6199917	327261	
16	6199908	327303	
17	6199864	327391	
18	6199857	327393	
19	6199827	327380	
Gatvė Nr.3			
Begonijų g.			
9	6199853	327247	
19	6199827	327380	
20	6199799	327372	
Gatvė Nr.4			
Čiobrelių g.			
10	6199790	327234	
21	6199772	327321	

Kretingos rajono savivaldybės tarybos
2010 m. sprendimo Nr.
priedas

KRETINGSODŽIO, PADVARIŲ KAIMŲ SODININKŲ G. IŠDĖSTYMO PLANAS
KRETINGSODŽIO KAIMO (S/B „AKMENA“) GATVIŲ IŠDĖSTYMO PLANAS
M 1:500



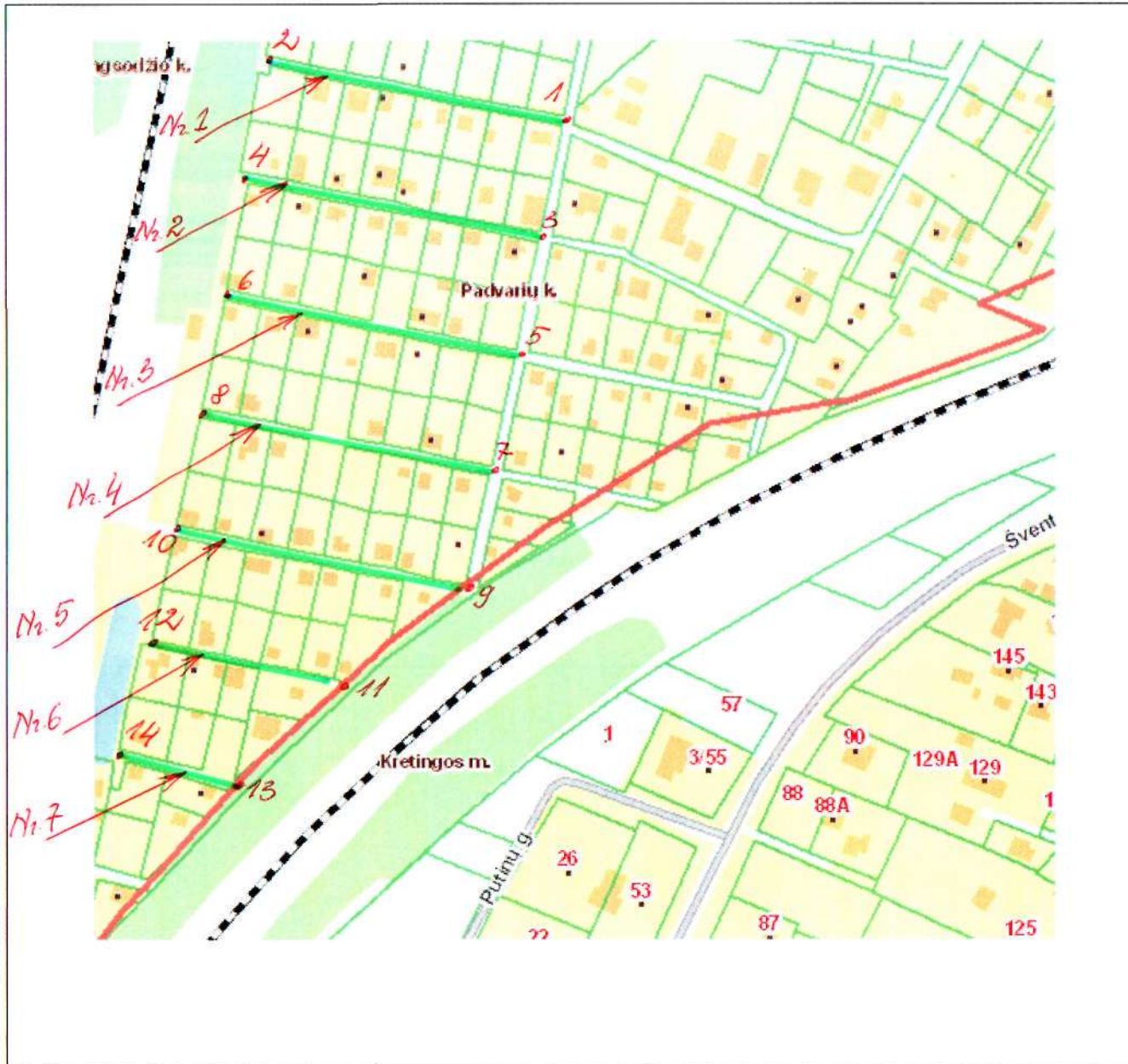
Kartografinis pagrindas		
Koordinačių sistema		
Koordinačių nustatymo būdas		
KOORDINAČIŲ ŽINIARAŠTIS		
Nr.plane	X	Y
Gatvė Nr.1		
Sodininkų g.		
1	6199973	327667
2	6200012	327630
3	6200243	327421
4	6200315	327344
5	6200393	327267
6	6200480	327182
Gatvė Nr.2		
Kardelių g.		
5	6200393	327267
7	6200397	327182
Gatvė Nr.3		
Vikių g.		
4	6200315	327344
8	6200297	327339
9	6200331	327174
Gatvė Nr.4		
Raudonėlių g.		
10	6200215	327414
14	6200268	327162
Gatvė Nr.5		
Žibuoklių g.		
3	6200243	327421
10	6200215	327414
11	6200164	327404
12	6200153	327400
13	6200204	327146

KRETINGSODŽIO KAIMO (S/B „ AKMENA“) GATVIŲ IŠDĖSTYMO PLANAS
M 1:500



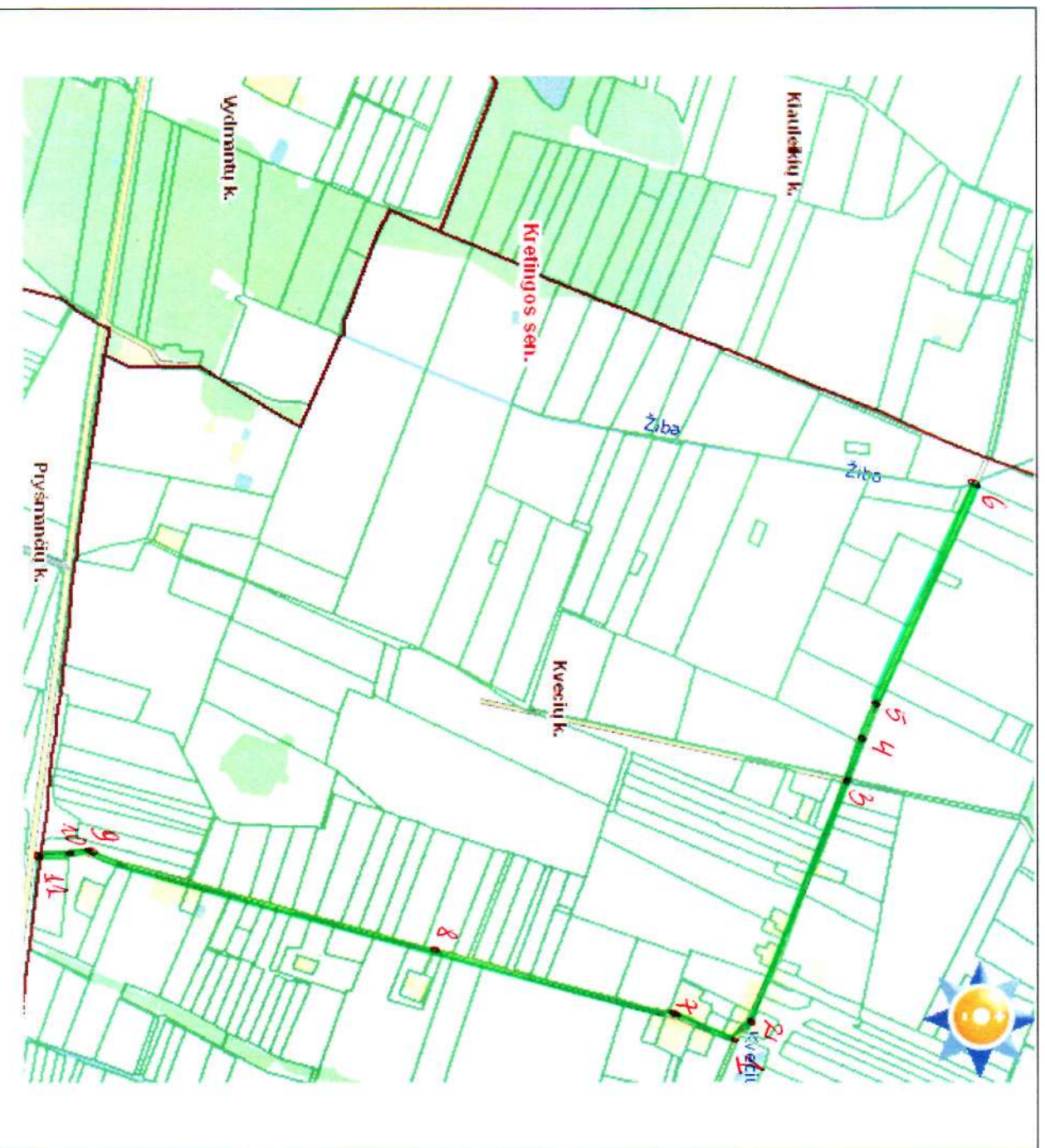
Kartografinis pagrindas		
Koordinacių sistema		
Koordinacių nustatymo būdas		
KOORDINACIŲ ŽINIARAŠTIS		
Nr.plane	X	Y
Gatvė Nr.1 Gvazdikų g.		
1	6200127	327528
2	6200145	327439
Gatvė Nr.2 Kaimelio g.		
3	6200109	327545
4	6200062	327516
5	6200005	327482
6	6199919	327434
7	6199914	327425
8	6199975	327276
Gatvė Nr.3 Linų g.		
4	6200062	327516
9	6200139	327137
Gatvė Nr.4 Tujų g.		
5	6200005	327482
10	6200077	327122
Gatvė Nr.5 Apynių g.		
11	6200064	327585
12	6199952	327518
13	6199943	327532
Gatvė Nr.6 Snieguolių g.		
14	6200012	327630
15	6199891	327569
16	6199872	327533
17	6199905	327459
18	6199885	327449

KRETINGSODŽIO KAIMO (S/B „AKMENA“) GATVIŲ IŠDĖSTYMO PLANAS
M 1:500



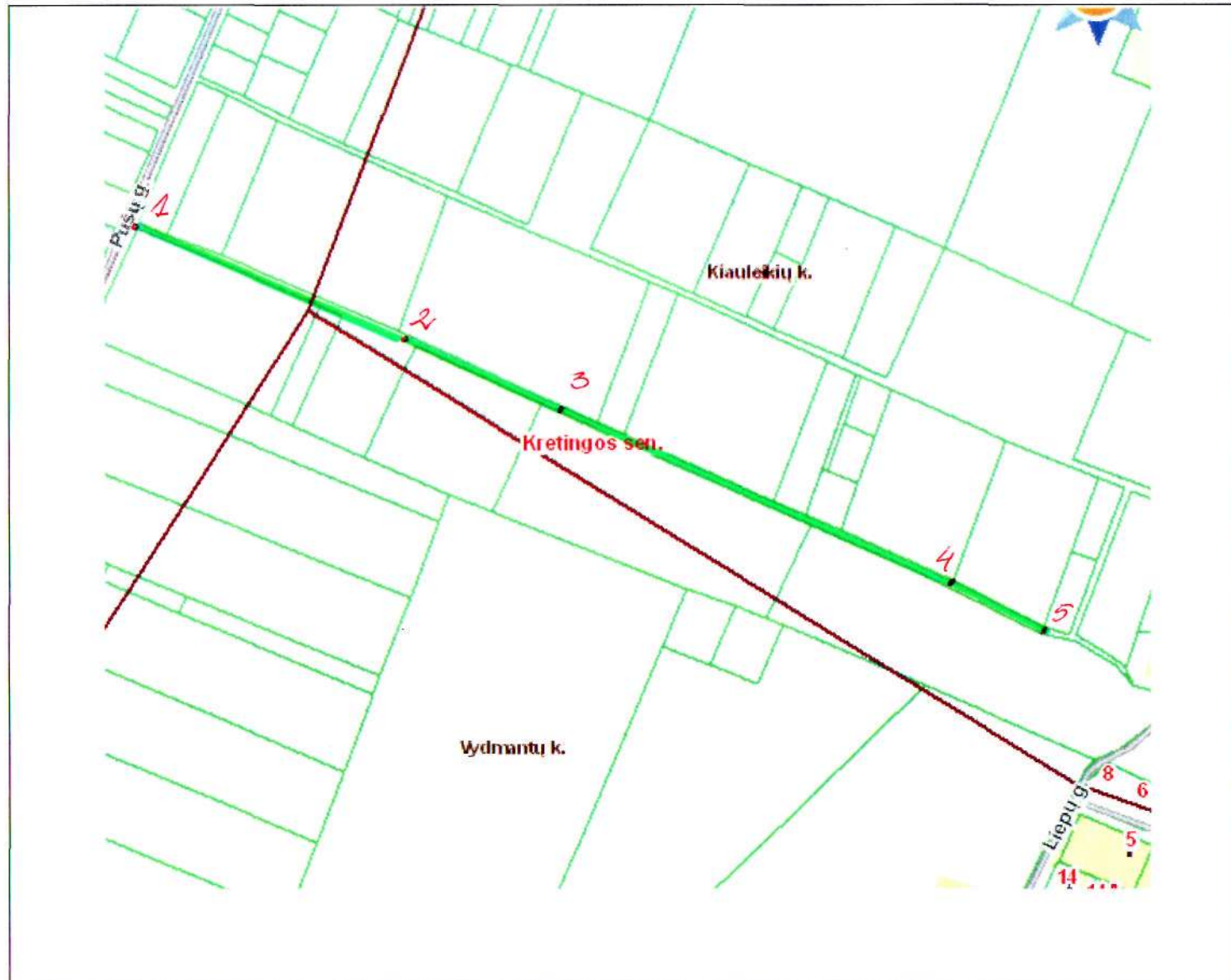
Kartografinis pagrindas		
Koordinacių sistema		
Koordinacių nustatymo būdas		
KOORDINAČIŲ ŽINIARAŠTIS		
Nr.plane	X	Y
Gatvė Nr.1		
Šalavijų g.		
1	6199981	327273
2	6200013	327112
Gatvė Nr.2		
Nasturtų g.		
3	6199917	327261
4	6199950	327100
Gatvė Nr.3		
Bijūnų g.		
5	6199853	327247
6	6199887	327089
Gatvė Nr.4		
Chrizantemų g.		
7	6199790	327234
8	6199822	327075
Gatvė Nr.5		
Neužmirštuolių g.		
9	6199726	327219
10	6199758	327062
Gatvė Nr.6		
Krokų g.		
11	6199674	327154
12	6199699	327047
Gatvė Nr.7		
Levandų g.		
13	6199619	327096
14	6199637	327034

KVECIŲ KAIMO GATVIŲ IŠDĖSTYMO PLANAS
M 1:500



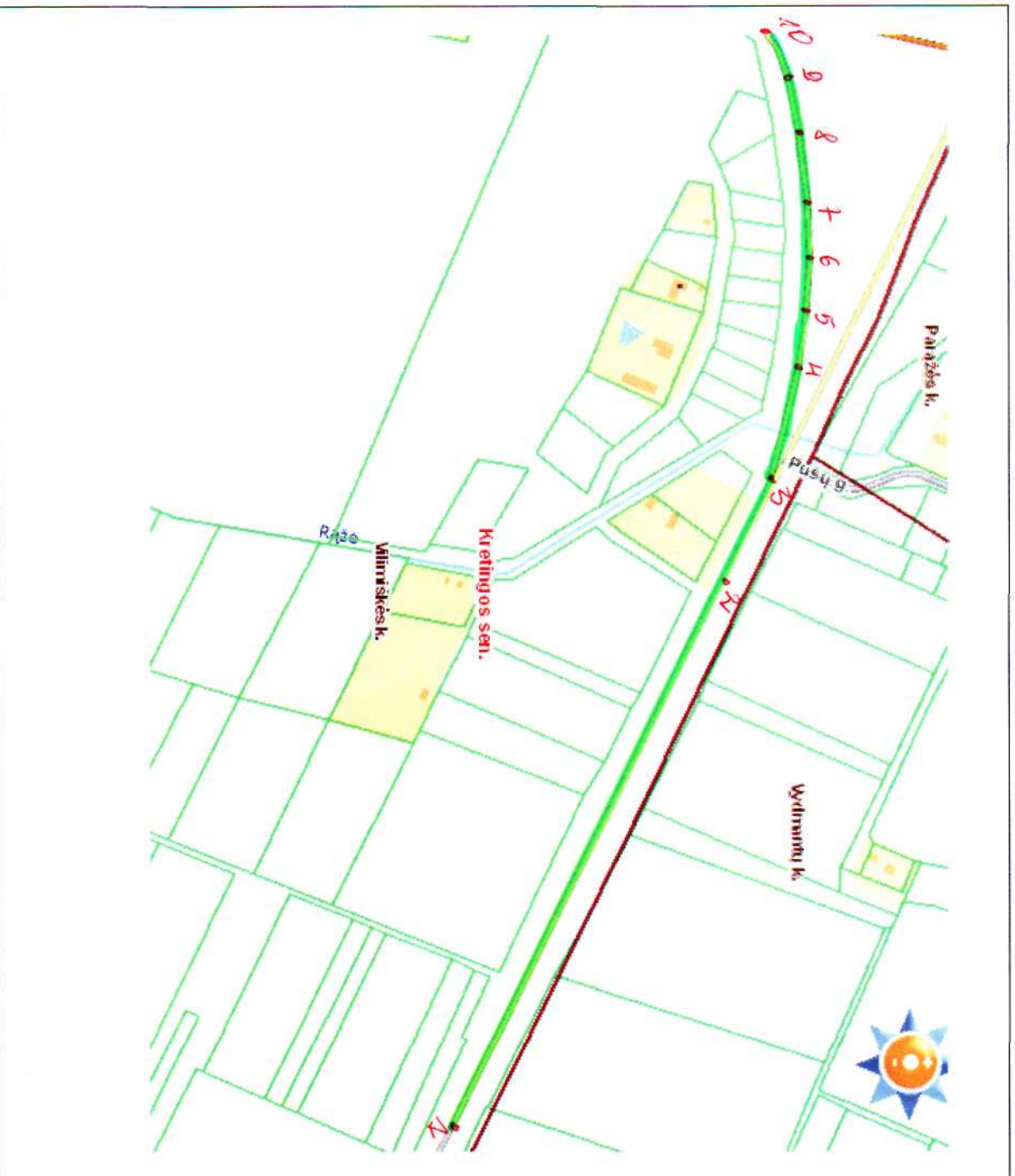
Kartografinis pagrindas		
Koordinacinių sistema		
Koordinacinių nustatymo būdas		
KOORDINACIŲ ŽINIARAŠTIS		
Nr. plane	X	Y
Gatvė Nr.1		
Žibos g.		
1	6200995	324508
2	6201029	324465
3	6201262	323892
4	6201288	323829
5	6201333	323708
6	6201576	323182
Gatvė Nr.2		
Vidgirio g.		
1	6200995	324508
7	6200867	324454
8	6200280	324295
9	6199455	324066
10	6199377	324072
11	6199324	324068

KIAULEIKIŲ KAIMO GATVIŲ IŠDĖSTYMO PLANAS
M 1:500



Kartografinis pagrindas		
Koordinacių sistema		
Koordinacių nustatymo būdas		
KOORDINACIŲ ŽINIARASTIS		
Nr.plane	X	Y
Pajūrio g.		
1	6201449	319725
2	6201361	319934
3	6201303	320059
4	6201165	320367
5	6201129	320439

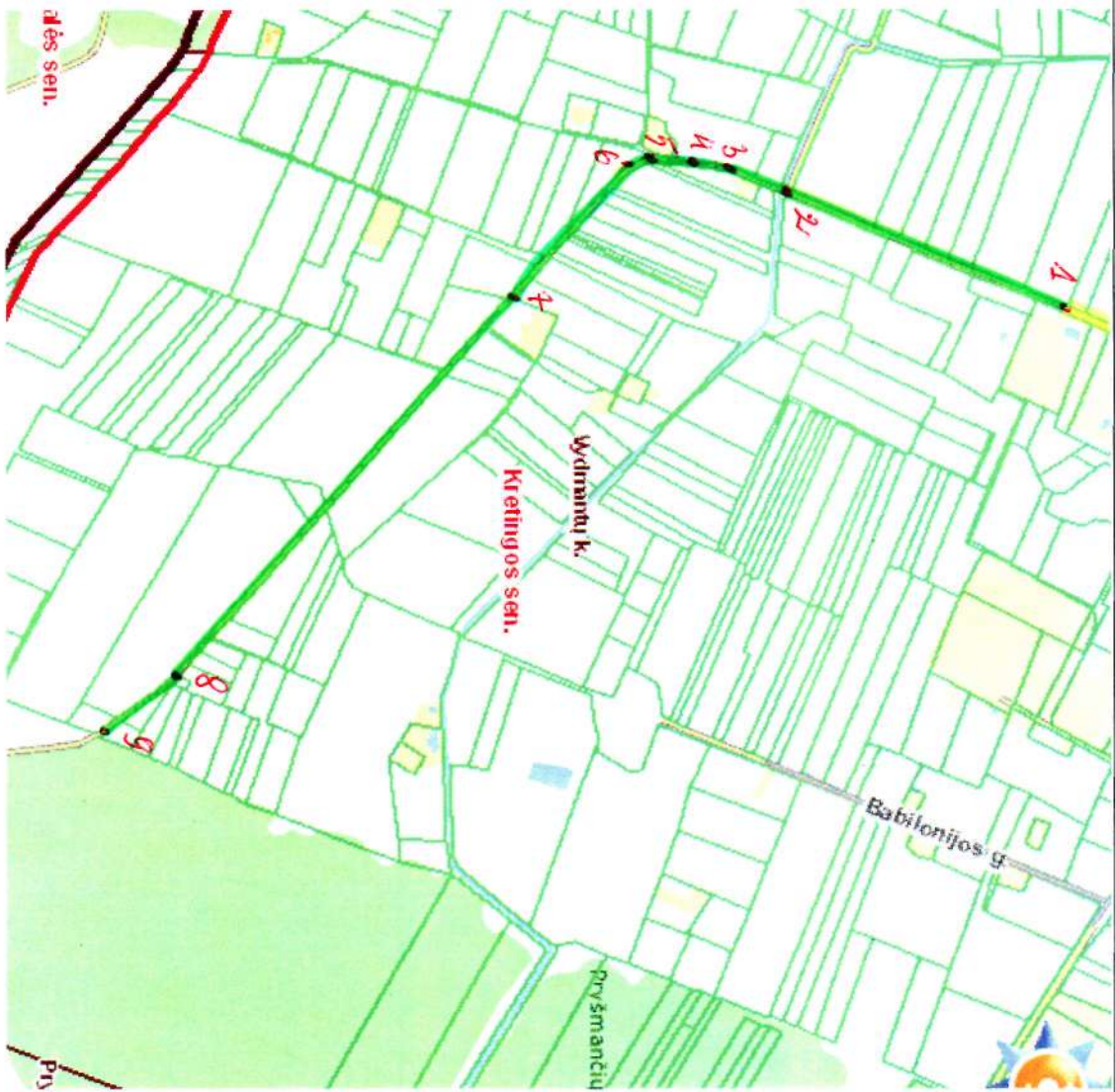
VYDMANTŲ, VILIMIŠKĖS KAIMIŲ PALANGOS PL. PRATĖSIMO IŠDĖSTYMO PLANAS
M 1:500



Kartografinis pagrindas		
Koordinatinių sistema		
Koordinatinių nustatymo būdas		
KOORDINACIŲ ŽINIARAŠTIS		
Nr. plane	X	Y
Palangos pl. pratėsimas		
1	6200404	319998
2	6200632	319542
3	6200669	319470
4	6200696	319365
5	6200703	319324
6	6200706	319271
7	6200705	319222
8	6200697	319165
9	6200688	319121
10	6200680	319098

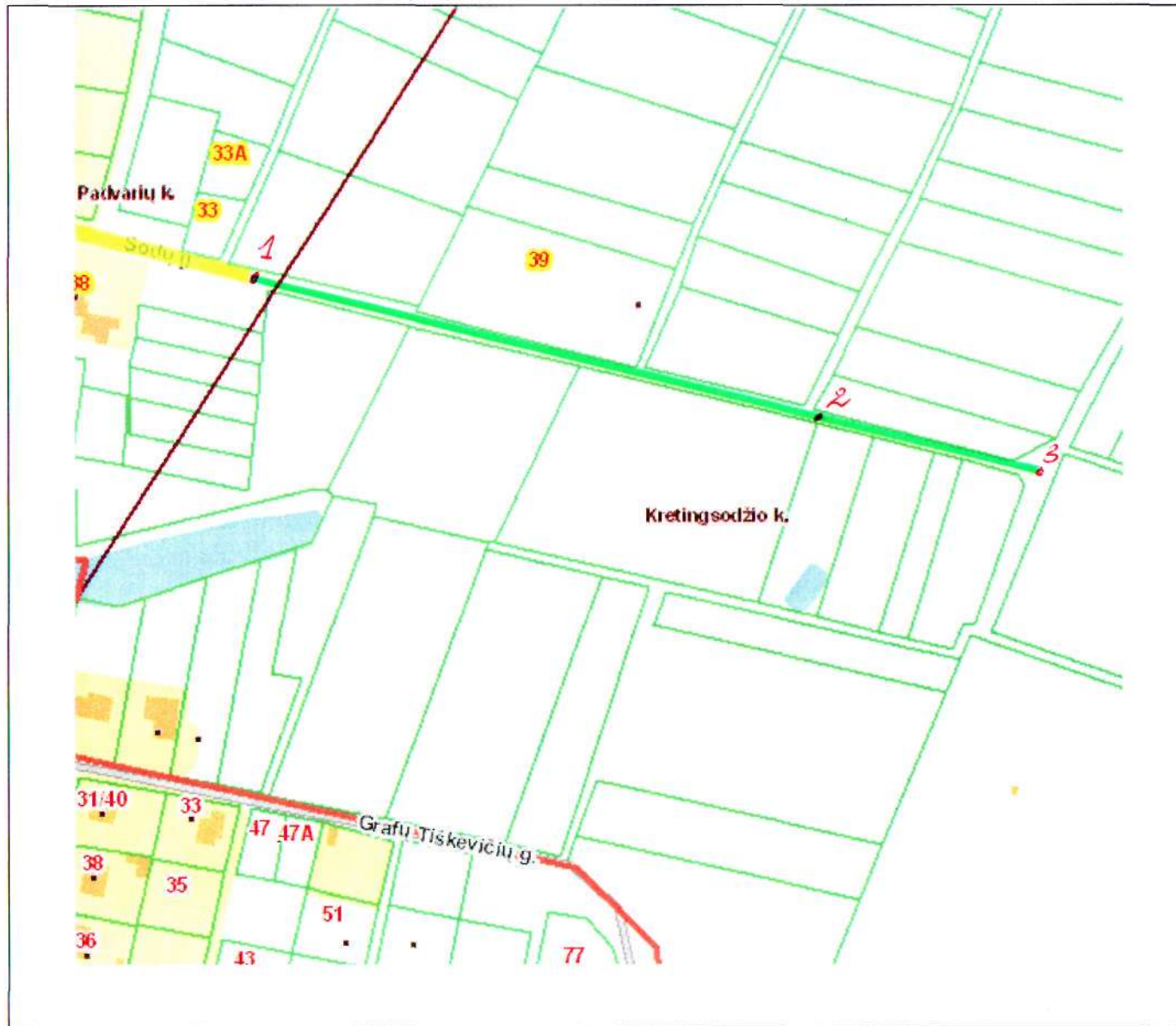
Kretingos rajono savivaldybės tarybos
2010 m. sprendimo Nr.
priedas

VYDMANTŲ KAIMO VERSLININKŲ GATVĖS PRATĖSIMO IŠDĖSTYMO PLANAS
M 1:500



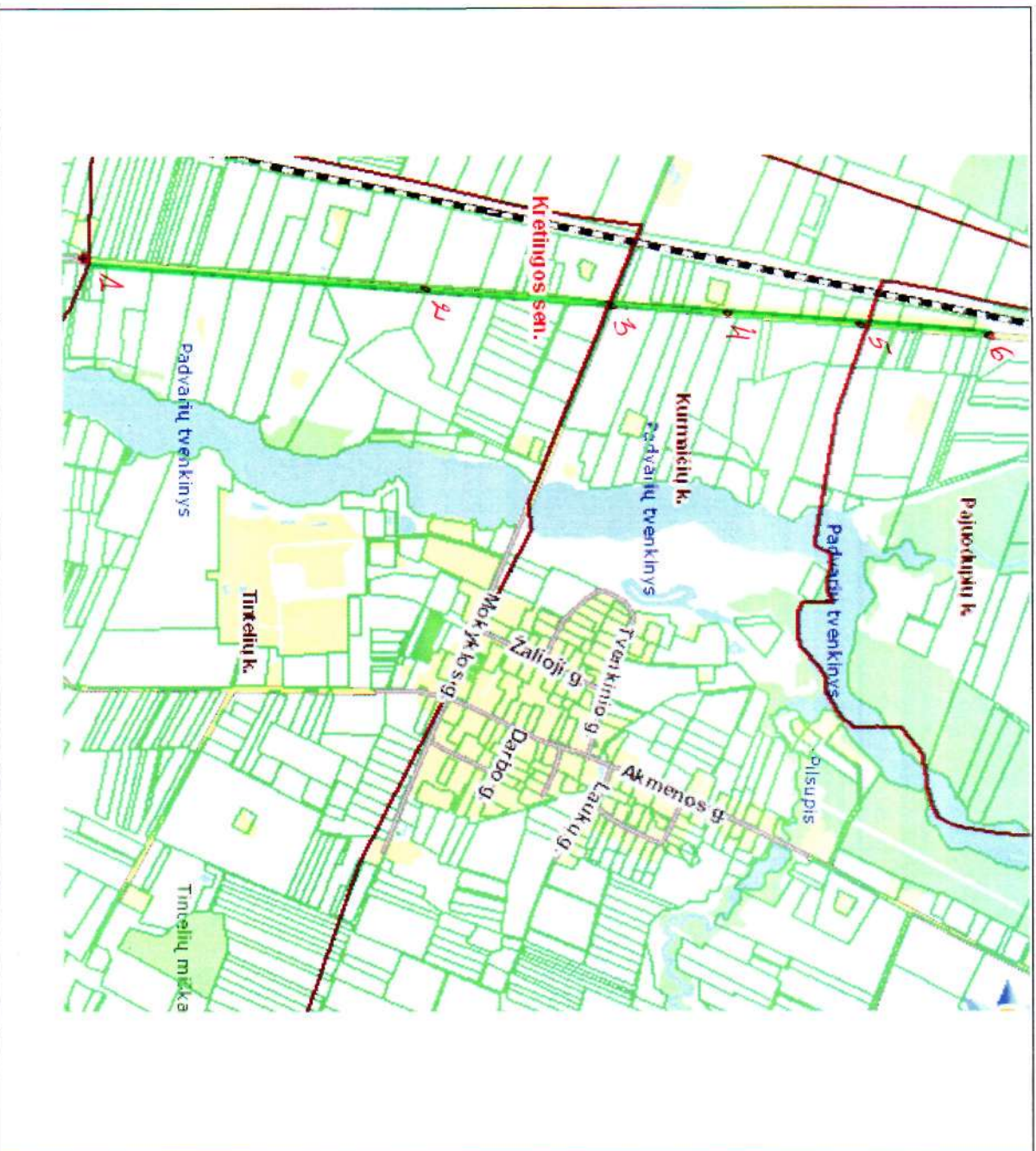
Kartografinis pagrindas		
Koordinatinių sistema		
Koordinatijų nustatymo būdas		
KOORDINAČIŲ ŽININARAŠTIS		
Nr.plane	X	Y
Verslininkų g. pratėsimas		
1	6199354	320522
2	6198800	320292
3	6198701	320249
4	6198568	320226
5	6198535	320223
6	6198492	320237
7	6198247	320499
8	6197560	321271
9	6197416	321374

PADVARIŲ KAIMO SODŲ GATVĖS PRATĖSIMO IŠDĖSTYMO PLANAS
M 1:500



Kartografinis pagrindas		
Koordinatių sistema		
Koordinatių nustatymo būdas		
KOORDINACIŲ ŽINIARASTIS		
Nr.plane	X	Y
Sodų g. pratėsimas		
1	6199584	329191
2	6199509	329494
3	6199479	329612

DARBŪNŲ PL. PRATĖSIMO KURMAIČIŲ KAIME IŠDĖSTYMO PLANAS
M 1:500



Kartografinis pagrindas		
Koordinatinių sistema		
Koordinatinių nustatymo būdas		
KOORDINACIŲ ŽINIARAŠTIS		
Nr. plane	X	Y
Darbėnų pl. pratėsimas		
1	6201685	327816
2	6202736	327907
3	6203296	327954
4	6203638	327979
5	6204075	328019
6	6204454	328049