

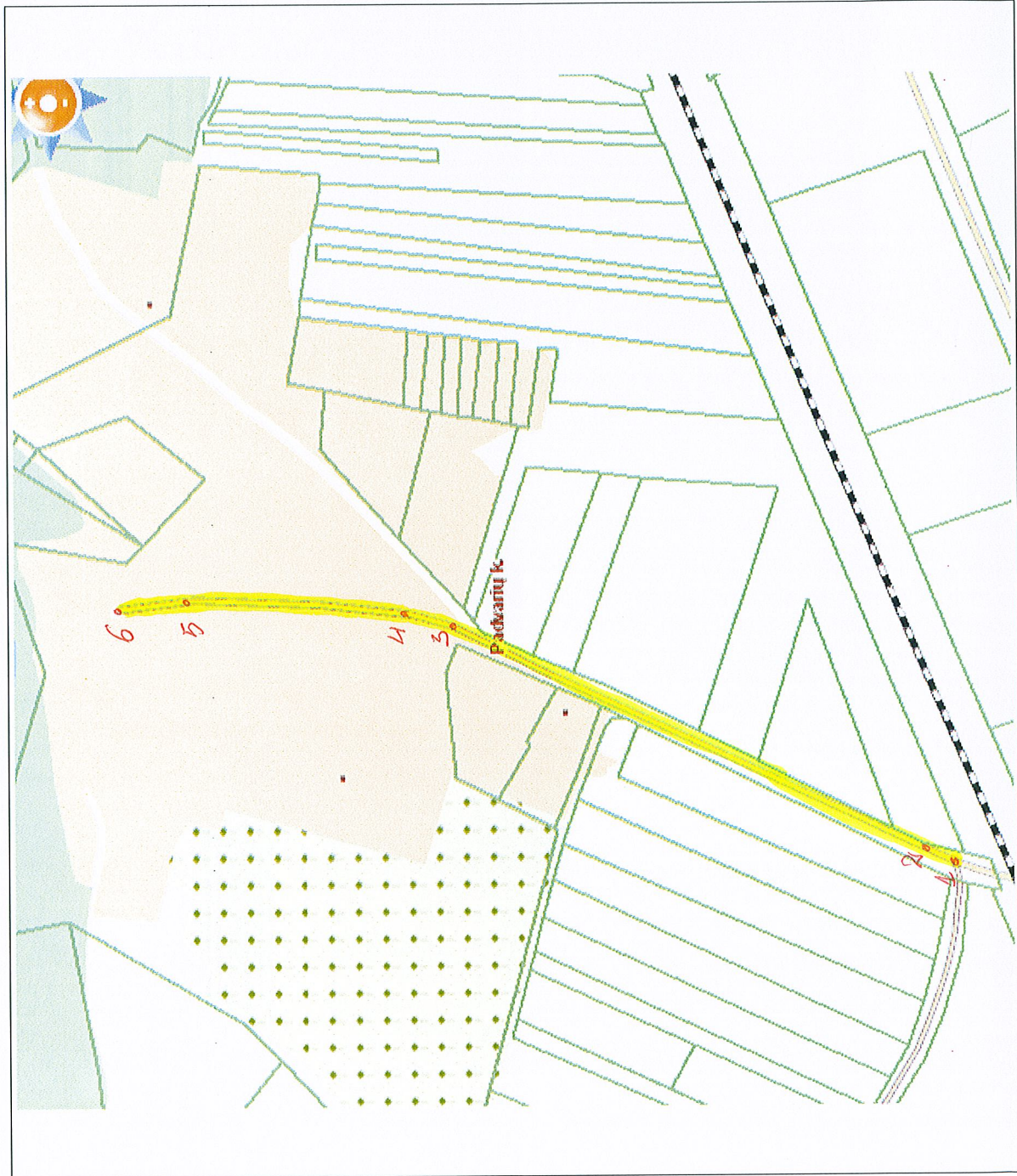
PADVARIŲ KAIMO GATVIŲ IŠDĖSTYMO PLANAS
 M 1:500



Kartografinis pagrindas		X	Y
Koordinacinių sistema			
Koordinacinių nustatymo būdas		KOORDINAČIŲ ŽINIARAŠTIS	
Nr. plane	Vienkiemio g.	X	Y
1	6200872	327744	
2	6200844	328054	
3	6200822	328778	
4	6200786	328325	
5	6200693	328646	
6	6200816	328708	
7	6200765	328908	
8	6200873	329288	
9	6200965	329528	
10	6200901	329570	
11	6200802	329751	
12	6200804	329762	

Kretingos rajono savivaldybės tarybos
2010 m. 08-26 sprendimo Nr. *TL-322*
priedas

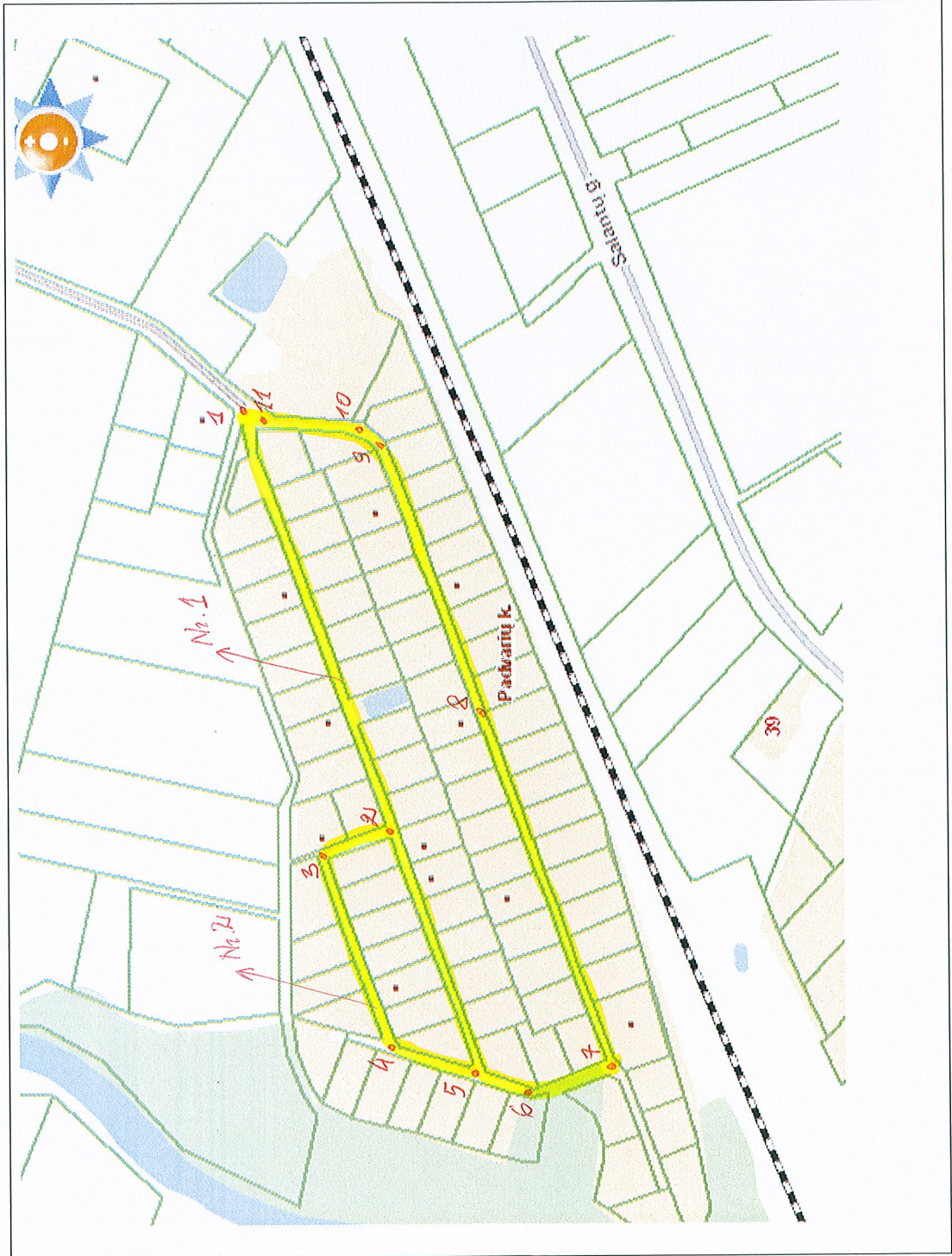
PADVARIŲ KAIMO (pensionato teritorija)GATVIŲ IŠDĖSTYMO PLANAS
M 1:500



Kartografinis pagrindas			
Koordinacinių sistema			
Koordinacinių nustatymo būdas			
KOORDINACIŲ ŽINIARAŠTIS			
Nr. plane	X	Y	
Vilties g.			
1	6200804	329762	
2	6200823	329771	
3	6201078	329892	
4	6201102	329900	
5	6201220	329907	
6	6201263	329902	

Kretingos rajono savivaldybės tarybos
2010 m. 08-26 sprendimo Nr. JR-32R
priedas

PADVARIŲ KAIMO (s/b „PAUPYS“) GATVIŲ IŠDĖSTYMO PLANAS
M 1:500



Kartografinis pagrindas		X	Y
Koordinatinių sistema			
Koordinatinių nustatymo būdas		KOORDINAČIŲ ŽINIARAŠTIS	
Nr. plane			
Gatvė Nr.1 Kamanių g.			
1		6200358	328481
2		6200280	328253
5		6200232	328121
6		6200204	328112
7		6200161	328126
8		6200232	328316
9		6200286	328460
10		6200295	328467
11		6200342	328473
1		6200358	328481
Gatvė Nr.2 Saltupio g.			
2		6200280	328253
3		3200316	328239
4		3200282	328138
5		6200232	328121

Kretingos rajono savivaldybės tarybos
 2010 m. 08-26 sprendimo Nr. TR-322
 priedas

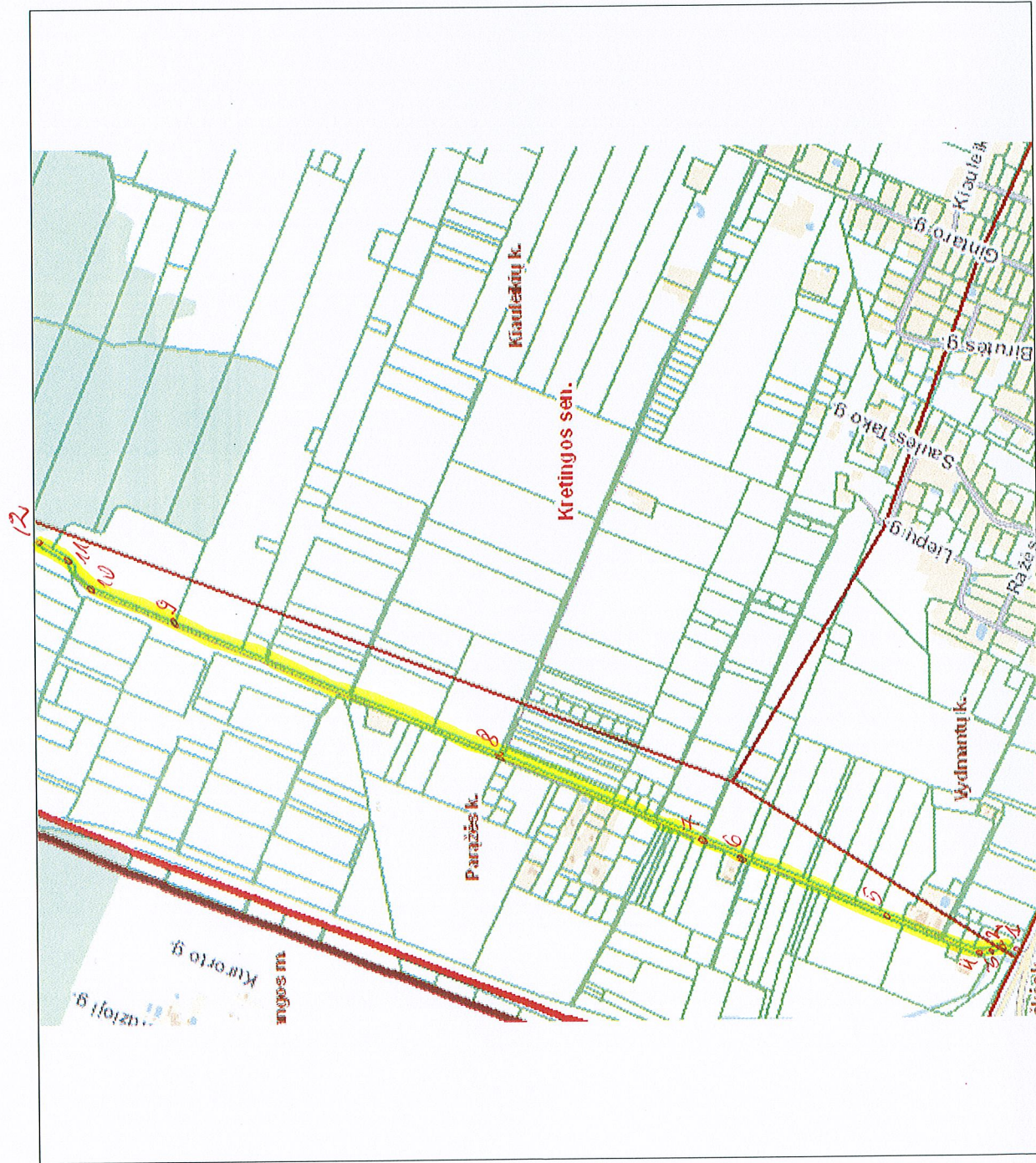
KLIBIŲ KAIMO GATVIŲ IŠDĖSTYMO PLANAS
 M 1:500



Nr. plane	Kartografinis pagrindas	
	X	Y
Rytų g.		
1	6200680	331725
2	6200682	331657
3	6200687	331629
4	6200718	331541
5	6200734	331513

Kretingos rajono savivaldybės tarybos
 2010 m. 08-26 sprendimo Nr. *TR-322*
 priedas

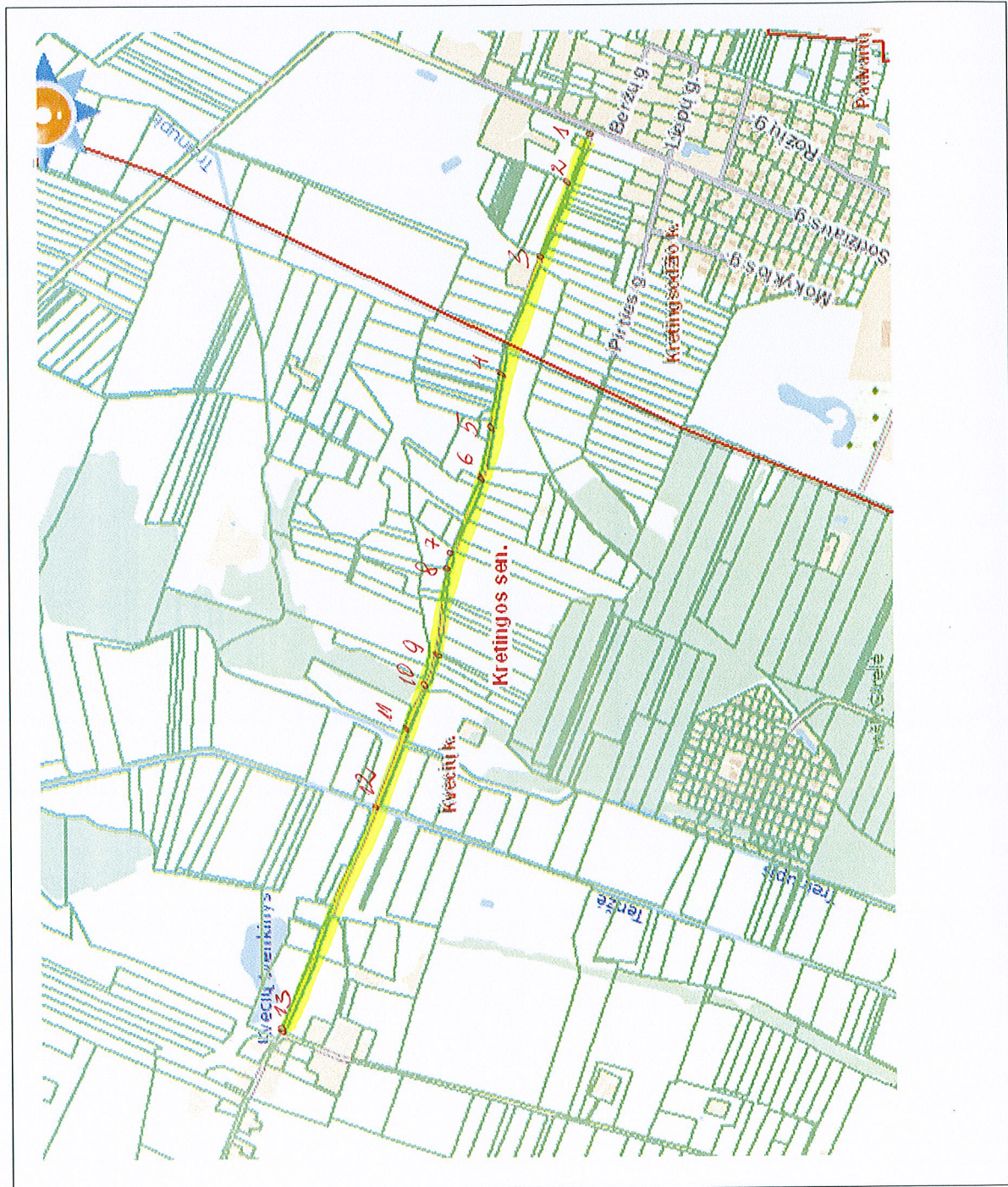
PARAŽĖS, KIAULEIKIŲ KAIMŲ GATVIŲ IŠDĖSTYMO PLANAS
 M 1:500



Pušų g.	Nr. plane		Kartografinis pagrindas
	X	Y	
1	6200686	319441	
2	6200736	319464	
3	6200788	319451	
4	6200801	319453	
5	6200999	319536	
6	6201352	319683	
7	6201933	319928	
8	6201935	319928	
9	6202707	320250	
10	6202907	320336	
11	6202943	320367	
12	6202997	320426	

Kretingos rajono savivaldybės tarybos
 2010 m. 08-26 sprendimo Nr. T2-322
 priedas

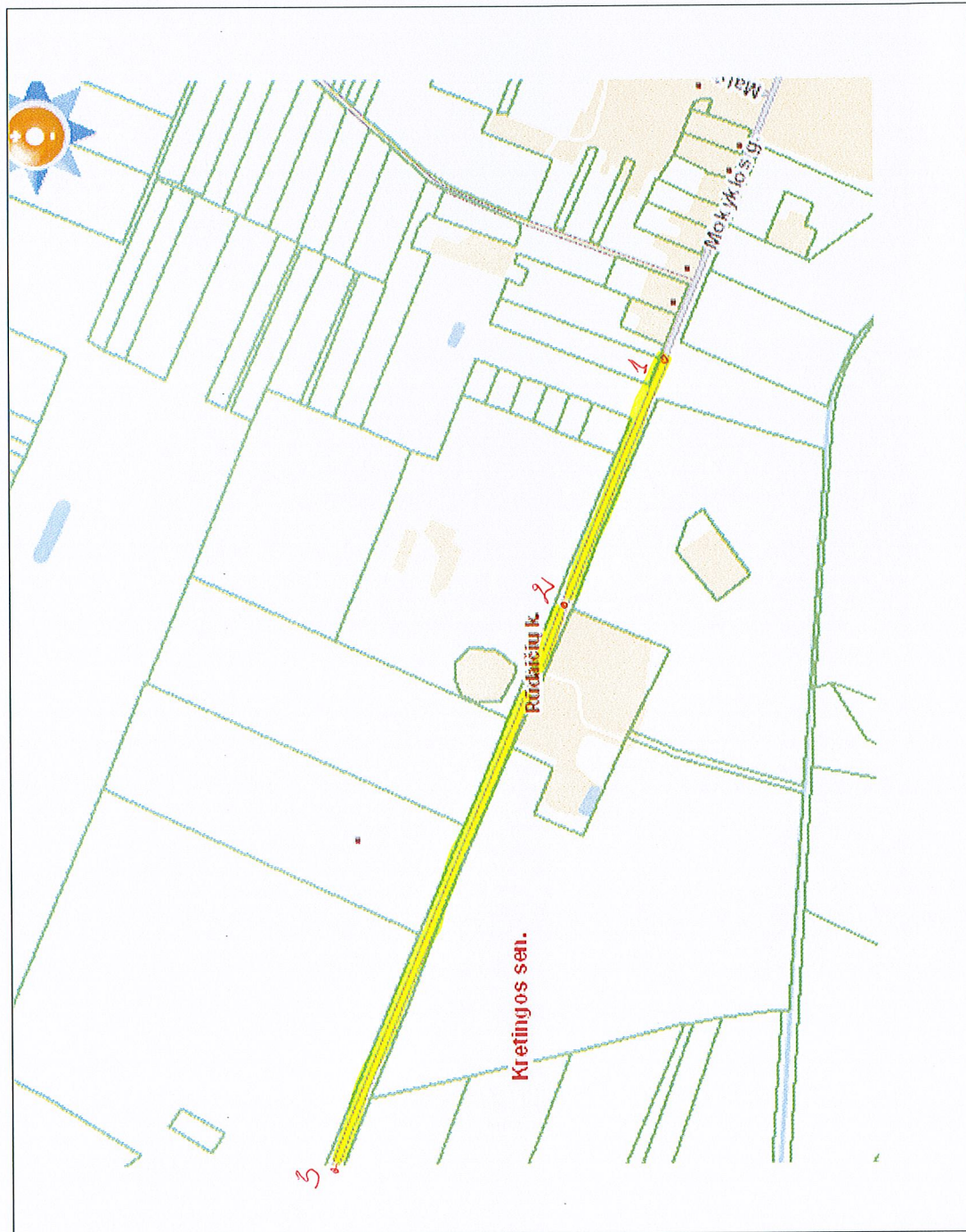
KRETINGSDODŽIO, KVECIŲ KAIMŲ GATVIŲ IŠDĖSTYMO PLANAS M 1:500



Kartografinis pagrindas		
Koordinacių sistema		
Koordinacių nustatymo būdas		
KOORDINACIŲ ŽINIARAŠTIS		
Nr.plane	X	Y
Vėjo g. (Kretings.)		
1	6200250	326626
2	6200302	326498
3	6200375	326328
4	6200471	326059
Vėjo g. (Kvecių k.)		
4	6200471	326059
5	6200494	325930
6	6200519	325805
7	6200589	325635
8	6200598	325597
9	6200628	325399
10	6200658	325312
11	6200704	325217
12	6200774	325038
13	6200997	324506

Kretingos rajono savivaldybės tarybos
2010 m. 08-26 sprendimo Nr. IR-322
priedas

RŪDAIČIŲ KAIMO MOKYKLOS GATVĖS IŠDĖSTYMO PLANAS M 1:500



Kartografinis pagrindas		
Koordinacijų sistema		
Koordinacijų nustatymo būdas		
KOORDINACIJŲ ŽINIARAŠTIS		
Nr.plane	X	Y
Mokyklos g. tęsinys		
1	6204229	323150
2	6204346	322873
3	6204596	322277