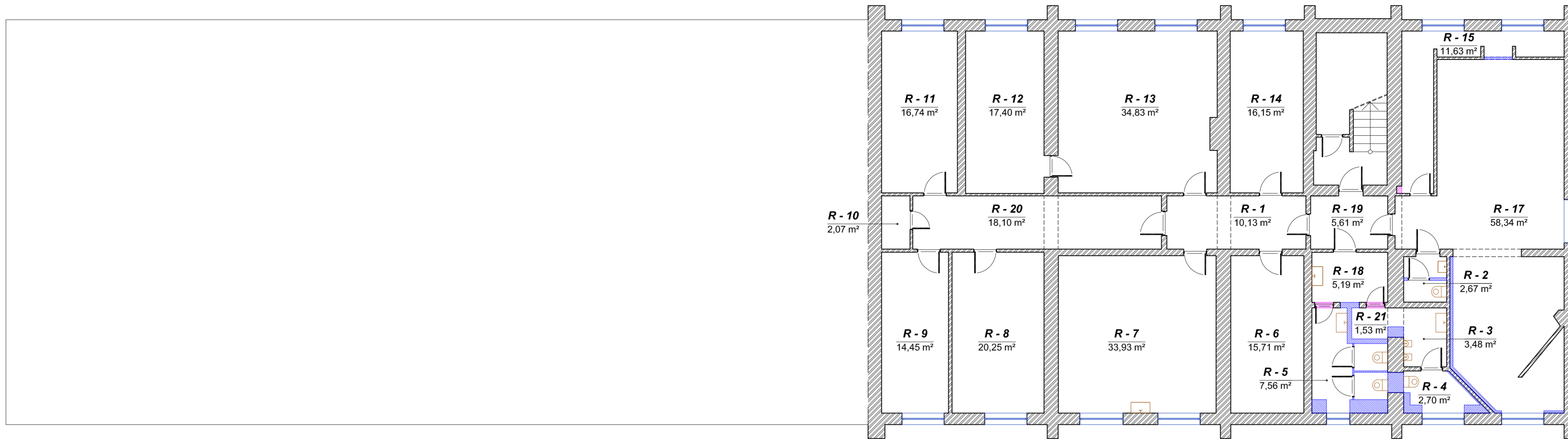


RŪSIO PLANAS SU PAPRASTOJO REMONTO DARBAIS

M1:100



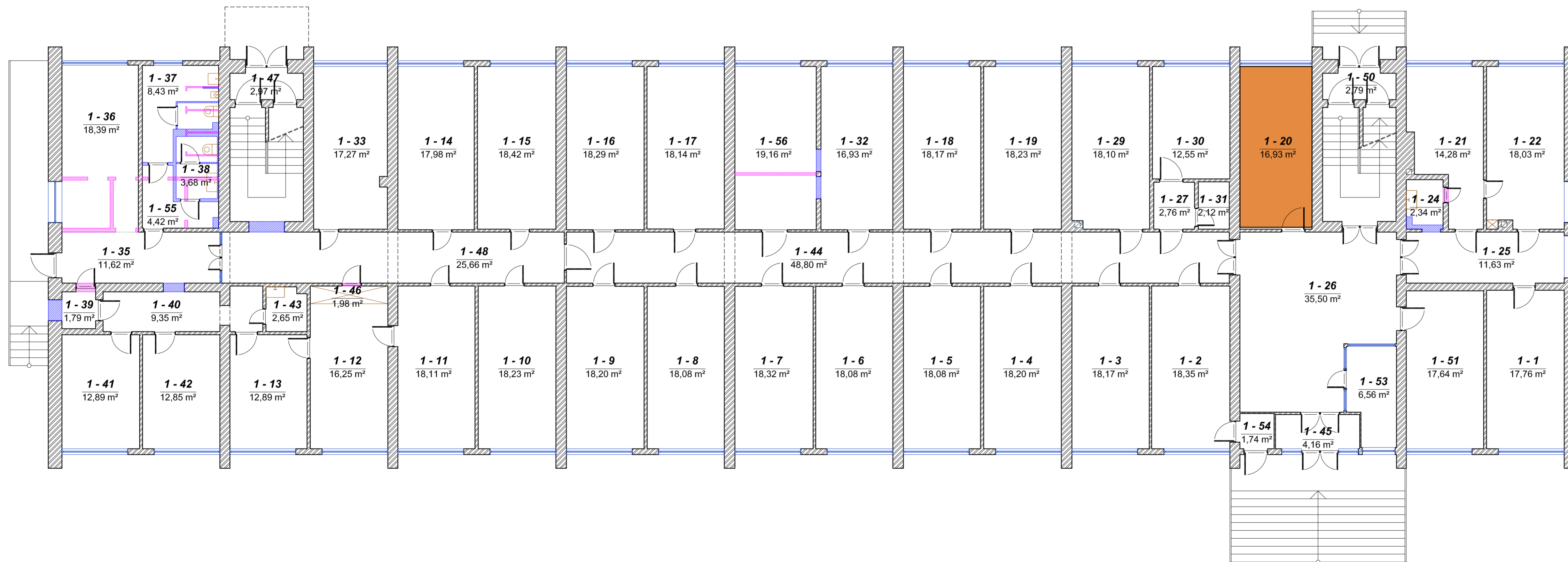
RŪSIO PATALPŲ EKSPLIKACIJA					
Pat. Nr.	Pavadinimas	Plotas, m <sup>2</sup>	Pat. Nr.	Pavadinimas	Plotas, m <sup>2</sup>
R - 1	Koridorius	10,13	R - 10	Sandėlis	2,07
R - 2	Tualetas	2,67	R - 11	Transformatorinė	16,74
R - 3	Tualetas	3,48	R - 12	Archyvo patalpa	17,40
R - 4	Tualetas	2,70	R - 13	Archyvo patalpa	34,83
R - 5	Tualetas	7,56	R - 14	Dirbtuvių patalpa	16,15
R - 6	Archyvo patalpa	15,71	R - 15	Sandėlis	11,63
R - 7	Boilerinė	33,93	R - 16	Archyvo patalpa	58,34
R - 8	Šiluminis mazgas	20,25	R - 17	Koridorius	5,19
R - 9	Sandėlis	14,45	R - 18	Koridorius	5,61
			R - 19	Koridorius	5,61
			R - 20	Koridorius	18,10
			R - 21	Koridorius	1,53
			R - 1	Koridorius	10,13
			R - 2	Tualetas	2,67
			R - 3	Tualetas	3,48
			R - 4	Tualetas	2,70
			R - 5	Tualetas	7,56
			R - 6	Archyvo patalpa	15,71
			R - 7	Boilerinė	33,93
			R - 8	Šiluminis mazgas	20,25
			R - 9	Sandėlis	14,45
			R - 10	Sandėlis	2,07
			R - 11	Transformatorinė	16,74
			R - 12	Archyvo patalpa	17,40
			R - 13	Archyvo patalpa	34,83
			R - 14	Dirbtuvių patalpa	16,15
			R - 15	Sandėlis	11,63
			R - 16	Archyvo patalpa	58,34
			R - 17	Koridorius	5,19
			R - 18	Koridorius	5,61
			R - 19	Koridorius	5,61
			R - 20	Koridorius	18,10
			R - 21	Koridorius	1,53

VISO RŪSYJE:

bendras plotas 298,47

PIRMO AUKŠTO PLANAS SU PAPRASTOJO REMONTO DARBAIS

M1:100



PIRMO AUKŠTO PATALPŲ EKSPLIKACIJA					
Pat. Nr.	Pavadinimas	Plotas, m <sup>2</sup>	Pat. Nr.	Pavadinimas	Plotas, m <sup>2</sup>
1 - 1	Kabinetas	17,76	1 - 27	Koridorius	2,76
1 - 2	Kabinetas	18,35	1 - 29	Kabinetas	18,10
1 - 3	Kabinetas	18,17	1 - 30	Kabinetas	12,55
1 - 4	Kabinetas	18,20	1 - 31	Pagalbinė patalpa	2,12
1 - 5	Kabinetas	18,08	1 - 32	Kabinetas	16,93
1 - 6	Kabinetas	18,08	1 - 33	Kabinetas	17,27
1 - 7	Kabinetas	18,32	1 - 36	Laukiamasis	18,39
1 - 8	Kabinetas	18,08	1 - 37	Tualetas	8,43
1 - 9	Kabinetas	18,20	1 - 38	Tualetas	3,68
1 - 10	Kabinetas	18,23	1 - 39	Koridorius	1,79
1 - 11	Kabinetas	18,11	1 - 40	Koridorius	9,35
1 - 12	Kabinetas	16,25	1 - 41	Kabinetas	12,89
1 - 46	Splinta	1,98	1 - 42	Kabinetas	12,85
1 - 13	Kabinetas	12,89	1 - 43	San. mazgas	2,65
1 - 14	Kabinetas	17,98	1 - 44	Koridorius	48,80
1 - 15	Kabinetas	18,42	1 - 45	Koridorius	4,16
1 - 16	Kabinetas	18,29	1 - 47	Koridorius	2,97
1 - 17	Kabinetas	18,14	1 - 48	Koridorius	25,66
1 - 18	Kabinetas	18,17	1 - 35	Koridorius	11,62
1 - 19	Kabinetas	18,23	1 - 50	Koridorius	2,79
1 - 20	Kabinetas	16,93	1 - 51	Kabinetas	17,64
1 - 21	Kabinetas	14,28	1 - 53	Kabinetas	6,56
1 - 22	Kabinetas	18,03	1 - 54	Pagalbinė patalpa	1,74
1 - 24	Pagalbinė patalpa	2,34	1 - 55	Koridorius	4,42
1 - 25	Koridorius	11,63	1 - 56	Kabinetas	19,16
1 - 26	Holas	35,50			

VISO PIRMAJE AUKŠTE:

bendras plotas 723,92

SUTARTINIAI ŽYMĖJIMAI

- esamos sienos ir pertvaros
- projektuojamos naujos pertvaros, užmūrinamos angos
- griauamos pertvaros, įrengiamos angos

Su projekto sprendiniais susipažinai ir sutinku: Kretingos rajono savivaldybės administracija (parašas)

PASTABOS:

1. Administraciniame pastate (unikalus Nr.: 5696-7002-3013), adresu J. K. Chodkevičiaus g. 10, Kretingos m., Kretingos r. sav., rūšyje, pirmame, antrame, trečiame ir ketvirtame aukšte numatyta atlikti paprastojo remonto darbus.
2. Administraciniame pastate numatyta atlikti tokius remonto darbus:
  - 2.1. įrengti naujas pertvaras;
  - 2.2. išgriauti esamas pertvaras;
  - 2.3. užmūrinti esamas angas;
  - 2.4. įrengti naujas angas durims.
3. Numatyti paprastojo remonto darbai pažymėti brėžiniuose KP-15/16-S-AD-04, KP-15/16-S-AD-05, KP-15/16-S-AD-06.
4. Prieš atliekant paprastojo remonto darbus, matininkai patalpas pamatavo naujai dėl galimų netikslumų, todėl kai kurių patalpų plotai nesutampa su esama situacija.
5. Atlikus paprastojo remonto darbus ir suformavus naujus 28 nekilnojamojo turto kadastrinius objektus, visi paklitimai bus užfiksuoti nekilnojamojo turto kadastrinių matavimų byloje.

ATTESTUOJAMAS		PROJEKTUOTOJAS		STABTIS	
ATTESTUOJAMAS NR.		KARTOGRAFINIAI PROJEKTAI		28-Ų NEKILNOJAMOJO TURTO KADASTRO OBJEKTŲ ADMINISTRACINIAM PASTATE (UNIKALUS NR.: 5696-7002-3013) J. K. CHODKEVIČIAUS G. 10, KRETINGOS M. KRETINGOS R. SAV. FORMAVIMO SCHEMA SU PAPRASTOJO REMONTO DARBAIS	
DIREKT.	E. PETRAUSKAS	2015 04		BRĖŽINYS	LAIKA
0020913	PV	M. ŠVEISTRYS	2015 04		0
ETAPAS	UŽSAKOVAS	KRETINGOS RAJONO SAVIVALDYBĖS ADMINISTRACIJA		ŽYMO	LAPAS LAPŲ
S				KP-15/16-S-BD-04	1 1