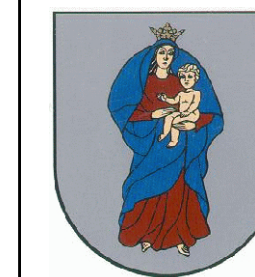


LATVIJOS RESPUBLIKA



KRETINGOS RAJONO TERITORIJOS IR JOS DALIES – KRETINGOS MIESTO BENDROJO PLANO KEITIMO SPRENDINIŲ KOREGAVIMAS SUPLANUOTOS TERITORIJOS DALYJE SPRENDINIAI. KRETINGOS RAJONO ŠIAURINĖ DALIS PAGRINDINIS BRĖŽINYS M 1:50 000

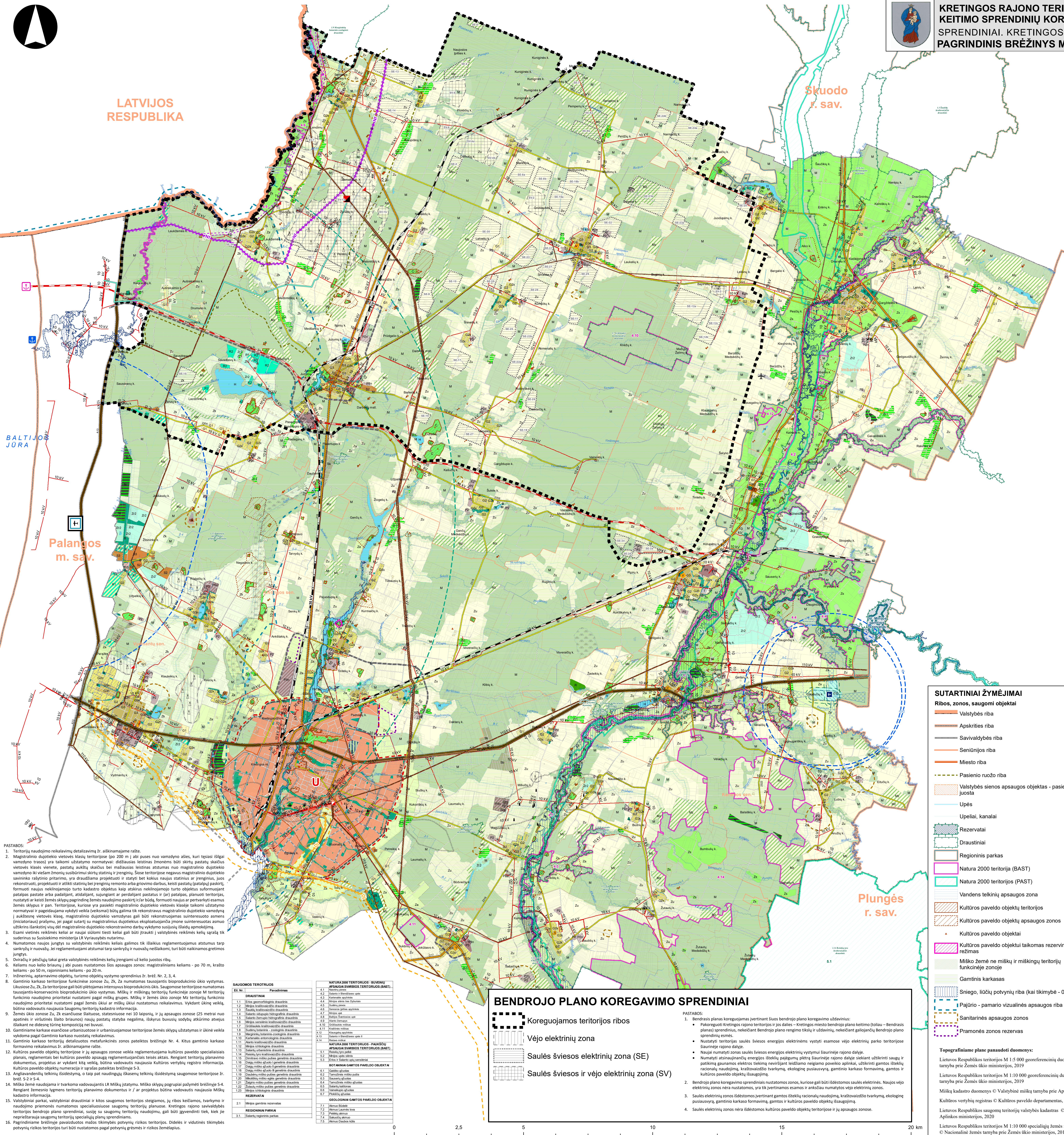


Table with 4 columns: Zymėjimas, Teritorijos NR, Funkcinės zonos / teritorijos vystymo reikšmės, Teritorijų naudojimo tipai. Lists various land use zones like M, Mz, Zu, Zk, Za, Zs, Zr1, Zr2, Sb, H.

Table with 4 columns: Zymėjimas, Teritorijos NR, Funkcinės zonos / teritorijos vystymo reikšmės, Teritorijų naudojimo tipai. Lists urban zones like U, G1, G2, G2n, G2k, G3, G3n, G3k, V, S2, S3, R, R1, R2, P2, P2n, P3, P3n, P3k, Pr3, T, B, Bk, C, N.

SUTARTINIAI ŽYMĖJIMAI

- Ribos, zonos, saugomi objektai: Valstybės riba, Apskirties riba, Savivaldybės riba, Seniūnijos riba, Miesto riba, Pasienio ruožo riba, Valstybės sienos apsaugos objektas - pasienio, Upės, Upeles, Kanalai, kanalai, Rezervatai, Draustiniai, Regioniniai parkai, Natura 2000 teritorija (BAST), Natura 2000 teritorijos (PAST), Vandens telkinių apsaugos zona, Kultūros paveldo objektų teritorijos, Kultūros paveldo objektų apsaugos zonos, Kultūros paveldo objektai, Kultūros paveldo objektai taikomas rezervinis režimas, Miško žemė ne miškų ir miškingų teritorijų funkciniame zonoje, Gamtinis karkasas, Sniego, liūčių potvynių riba (kai tikimybė - 0,1%), Pajūrio - pamario vizualinės apsaugos riba, Sanitarinės apsaugos zonos, Pramonės zonos rezervas

- Kitos esamos užstatytos teritorijos, sodybos, Kėliai, geležinkeliai, Magistraliniai keliai, Krašto keliai, Rajoniniai keliai, Kiti keliai, Numatomi keliai, apvažiavimai, Svarstybos perspektyvinės kelių, apvažiavimų kryžys, Numatomos gatvės, Geležinkelis, Numatomas geležinkelis (Būtingės giliauvalandžio uosto statybos atveju), Kelių apsaugos zona, Geležinkelio kelių ir jų įrenginių apsaugos zona, Numatytas Būtingės giliauvalandžio uostas, Šventosios valstybės uostas, Aerodromai, Kartenos aerodromas, Palangos aerodromas, Oreivystės centras / rekonstruojamas aerodromas, Aerodromo A apsaugos zona, Aerodromo B apsaugos zona, Aerodromo C apsaugos zona, Aerodromo D apsaugos zona, Aerodromo E apsaugos zona, Elektros tiekimo infrastruktūra, 330 kV elektros orinės linijos, 110 kV elektros orinės linijos, 35 kV orinė elektros tiekimo linija, Elektros linijų apsaugos zonos, 110 kV transformatorių pastotės, 330 kV skirstytukla „Darbėnai“, „Harmony Link“ jungtis, Vėjo elektrinės, Vėjo elektrinių apsaugos zonos, Vėjo elektrinių zona, Saulės šviesos elektrinių zona (SE), Saulės šviesos ir vėjo elektrinių zona (SV), Magistraliniai dujotiekiai ir naftotiekiai, Magistralinis dujotiekis, Magistralinis dujotiekio pirmos vietovės klasės teritorija (po 200 m į abi puses nuo vamzdžio ašies), Magistralinio dujotiekio apsaugos zona (po 25m į abi puses nuo vamzdžio ašies) ir žemės juosta, kurios ribos yra 25m atstumu aplink teritoriją, kurios yra magistralinio dujotiekio renginiai ar statiniai, aptvėrimai, Magistralinio naftotiekio apsaugos zona (po 25 m į abi puses nuo vamzdžio ašies), Dujų skirstymo stotys, Naudingųjų iškasenų telkiniai, Dūrpės, Smėlis, Smėlis ir / ar žyras, Angliavandeniai, Naftos išgavimo vietos

PASTABOS:

- 1. Teritorijų naudojimo reikalavimų detalizavimą ir aiškinimą žr. 4.
2. Magistralinio dujotiekio vietovės klasės teritorijos (po 200 m į abi puses nuo vamzdžio ašies, kuri tęsiasi ilgiau vamzdžio trasa) yra taikomi užstatymo normatyvai, didžiausias leistinas žemės ūkio sklypų pastatų skaičius vietovės klasės vienetui, pastatų aukštis, skaičius bei mažiausias leistinas atstumas nuo magistralinio dujotiekio vamzdžio iki veikiančio žemės ūkio objektų, sklypų ir pastatų, šiluminės energijos tiekimo objektų, sklypų ir pastatų, savininko ryšio linijos, yra draudžiama projektuoti ir statyti bet kokius naujus statinius ar įrenginius, juos rekonstruoti, projektuoti ir atlikti statymus bei įrenginių remonto arba grožio darbus, keisti pastatų (patalpų) paskirtį, formuoti naujus nekilnojamojo turto kadastro objektus kaip atskirus nekilnojamojo turto objektus suformuojant patalpas pastate arba padalijant, atidalinant, sujungiant ar perdalijant pastatus ir (ar) patalpas, planuoti teritorijas, nustatyti ar keisti žemės sklypų pagrindinę žemės naudojimo paskirtį ir/ar būdą, formuoti naujus ar perstatyti esamus žemės sklypus ir pan. Teritorijose, kuriose yra pakeisti magistralinio dujotiekio vietovės klasės taikomi užstatymo normatyvai ir pagėdijama vykdyti veiklą (veiksmai) būtų galima tik rekonstruoti magistralinio dujotiekio vamzdžio aukštutinę vietovės klasę, magistralinio dujotiekio vamzdžio gali būti rekonstruojamas suinteresuoto asmenis (interesuoto) prašymu, jei pagal sutartį su magistralinio dujotiekio eksploatuotoja įmone suinteresuotas asmuo užtikrina išankstinį visų dėl magistralinio dujotiekio rekonstravimo darbų vykdymo susijusių išlaidų apmokėjimą.
3. Esančių vietovės reikšmės kėliai ar nauji slydimi tsepi keliai gali būti praukti į valstybines reikšmės kelių sąrašą tik sutarę su Susisiekimo ministrija LR Vyriausybės nutarimu.
4. Numatomas naujas jungtis su valstybinės reikšmės keliais galima tik išlaikus reglamentuojamus atstumus tarp sankryžų ir nuvažiuojant į nuvažiuojamą atstumą tarp sankryžų ir nuvažiuojant į nuvažiuojamą, turi būti narkainomas kritimo lygtyje.
5. Dviraičių ir pėčių takai greta valstybinių reikšmės kelių įrengiami už kėlio juostos ribų.
6. Kelias nuo kelio brėžimų iki juos nustatomas šios apsaugos zonos: magistraliniams keliams - po 70 m, krašto keliams - po 50 m, rajoniniams keliams - po 20 m.
7. Inžinerinių apsaugos objektų, turizmo objektų vystymo sprendimus žr. brėž. Nr. 2, 3, 4.
8. Gamtinio karkaso teritorijose funkcinėse zonos Zu, Zk, Za numatomas taikyti biologinio išsivystymo funkcinio naudojimo prioritetai nustatomi pagal miškų grupes. Miškų ir žemės ūkio zonos M teritorijų funkcinio naudojimo prioritetai nustatomi pagal žemės ūkio ir miškų ūkio nustatomo reikalavimus, vykdydami ūkinę veiklą, būtina vadovautis naujais Saugomų teritorijų kadastro informacija.
9. Žemės ūkio zonos Zu, Zk esančiuose šlaituose, statybose ne mažiau kaip 10 lapynių, ir jų apsaugos zonos (25 metrai nuo apatinės ir viršutinės šlaito brūkšnio) naujų pastatų statyba negalima, išskyrus būvųjų sodybos atkūrimo veiklą išlaikant ne didesnę tūrinę kompoziciją nei buvusi.
10. Gamtinis karkasas esančiuose urbanizuotose ir urbanizuojamose teritorijose žemės sklypų užstatymas ir ūkinė veikla vykdoma pagal Gamtinio karkaso nuostatų reikalavimus.
11. Gamtinio karkaso teritorijų detalizuoti, metafunkcinės zonos pateiktos brėžinyje Nr. 4. Kitas gamtinio karkaso formavimo reikalavimus žr. aiškinamąjame rašte.
12. Kultūros paveldo objektų teritorijose ir jų apsaugos zonos veikla reglamentuojama kultūros paveldo specialiais planais, rengiamais bei kultūros paveldo apsaugos reglamentuojamais teisės aktais. Rengiant teritorijų planavimo dokumentus, projektus ar vykdydami kitą veiklą, būtina vadovautis naujais Kultūros vertybių registro informacija. Kultūros paveldo objektų numeracija ir sąrašas pateiktas brėžinyje S-3.
13. Angliavandenių telkinys išdėstytas, o taip pat naudingųjų iškasenų telkinys išdėstytas saugomose teritorijose žr. brėž. S-2 ir S-4.
14. Miško žemė naudojama ir tvarkoma vadovaujantis LR Miškų įstatymu. Miško sklypų papurpalių pajamėms brėžinyje S-4. Rengiant žemės ūkio teritorijų planavimo dokumentus ir / ar projektus būtina vadovautis naujais Miškų kadastro informacija.
15. Valstybiniai parkai, valstybiniai draustiniai ir kitos saugomos teritorijos steigiamos, jų ribos keičiamos, tvarkymo ir naudojimo priemonės, numatomos specialiosiose saugomų teritorijų planuose. Kretingos rajono savivaldybės teritorijoje bendrojo plano sprendiniai, susiję su saugomų teritorijų naudojimu, gali būti įgyvendinti tik, kiek jie neprieštaruja saugomų teritorijų specialiajam planui sprendimams.
16. Pagrindiniame brėžinyje suvaizduotos miškas tikimybės potvynių ribos ir apsaugos teritorijos. Didelės ir vidutinės tikimybės potvynių ribos teritorijose turi būti nustatomos pagal potvynių gremes ir rizikos žemėlapius.

BENDROJO PLANO KOREGAVIMO SPRENDINIAI

- Koreguojamos teritorijos ribos, Vėjo elektrinių zona, Saulės šviesos elektrinių zona (SE), Saulės šviesos ir vėjo elektrinių zona (SV)

PASTABOS:

- 1. Bendrasis planas koreguojamas įvertinant šiuos bendrojo plano koregavimo uždavinius:
- Pakoreguoti Kretingos rajono teritorijos ir jos dalies – Kretingos miesto bendrojo plano ketinimo (toliau – Bendrasis planas) sprendinius, nekeičiant bendrojo plano rengimo tikslų ir uždavinių, nekeičiant galiojančių bendrojo plano sprendinių esmės.
- Nustatyti teritorijos saulės šviesos energijos elektrinėms vystyti esamos vėjo elektrinių parko teritorijose šiaurinėje rajono dalyje.
- Nustatyti atitinkamųjų energijos šaltelių pajėgumų plėtra šiaurinėje rajono dalyje siekiant užtikrinti saugų ir patikimą gyvenimo elektros tiekimą neviršijant leistiną naugumo poveikio apimtį, užtikrinti gamtos išteklių racionalų naudojimą, kraštovaizdžio tvarkymą, ekologinę pusiausvyrą, gamtinio karkaso formavimą, gamtos ir kultūros paveldo objektų išsaugojimą.
2. Bendrojo plano koregavimo sprendiniais nustatomos zonos, kuriose gali būti išdėstomos saulės elektrinės. Naujos vėjo elektrinių zonos nėra nustatomos, yra tik pertvarkomos esamos ir anksčiau numatytos vėjo elektrinių zonos.
3. Saulės elektrinių zonos išdėstomos įvertinant gamtos išteklių racionalų naudojimą, kraštovaizdžio tvarkymą, ekologinę pusiausvyrą, gamtinio karkaso formavimą, gamtos ir kultūros paveldo objektų išsaugojimą.
4. Saulės elektrinių zonos nėra išdėstomos kultūros paveldo objektų teritorijose ir jų apsaugos zonos.

Topografinė plane panaudoti duomenys:

- Lietuvos Respublikos teritorijos M 1:5 000 georeferencinių duomenų bazė GDB5LT © Nacionalinė žemės tarnyba prie Žemės ūkio ministerijos, 2019
Lietuvos Respublikos teritorijos M 1:10 000 georeferencinių duomenų bazė GDB10LT © Nacionalinė žemės tarnyba prie Žemės ūkio ministerijos, 2019
Miškų kadastro duomenys © Valstybinis miškų tarnyba prie Aplinkos ministerijos, 2019
Kultūros vertybių registras © Kultūros paveldo departamentas, 2020
Lietuvos Respublikos saugomų teritorijų valstybės kadastras © Valstybinė saugomų teritorijų tarnyba prie Aplinkos ministerijos, 2020
Lietuvos Respublikos teritorijos M 1:10 000 specialiaji žemės naudojimo sąlygų duomenų bazė (apjungta) © Nacionalinė žemės tarnyba prie Žemės ūkio ministerijos, 2019, kt.

Table with 2 columns: UAB „Elbertas“ and KRETINGOS RAJONO TERITORIJOS IR JOS DALIES – KRETINGOS MIESTO BENDROJO PLANO KEITIMO SPRENDINIŲ KOREGAVIMAS SUPLANUOTOS TERITORIJOS DALYJE. Includes project details and scale M 1:50 000.