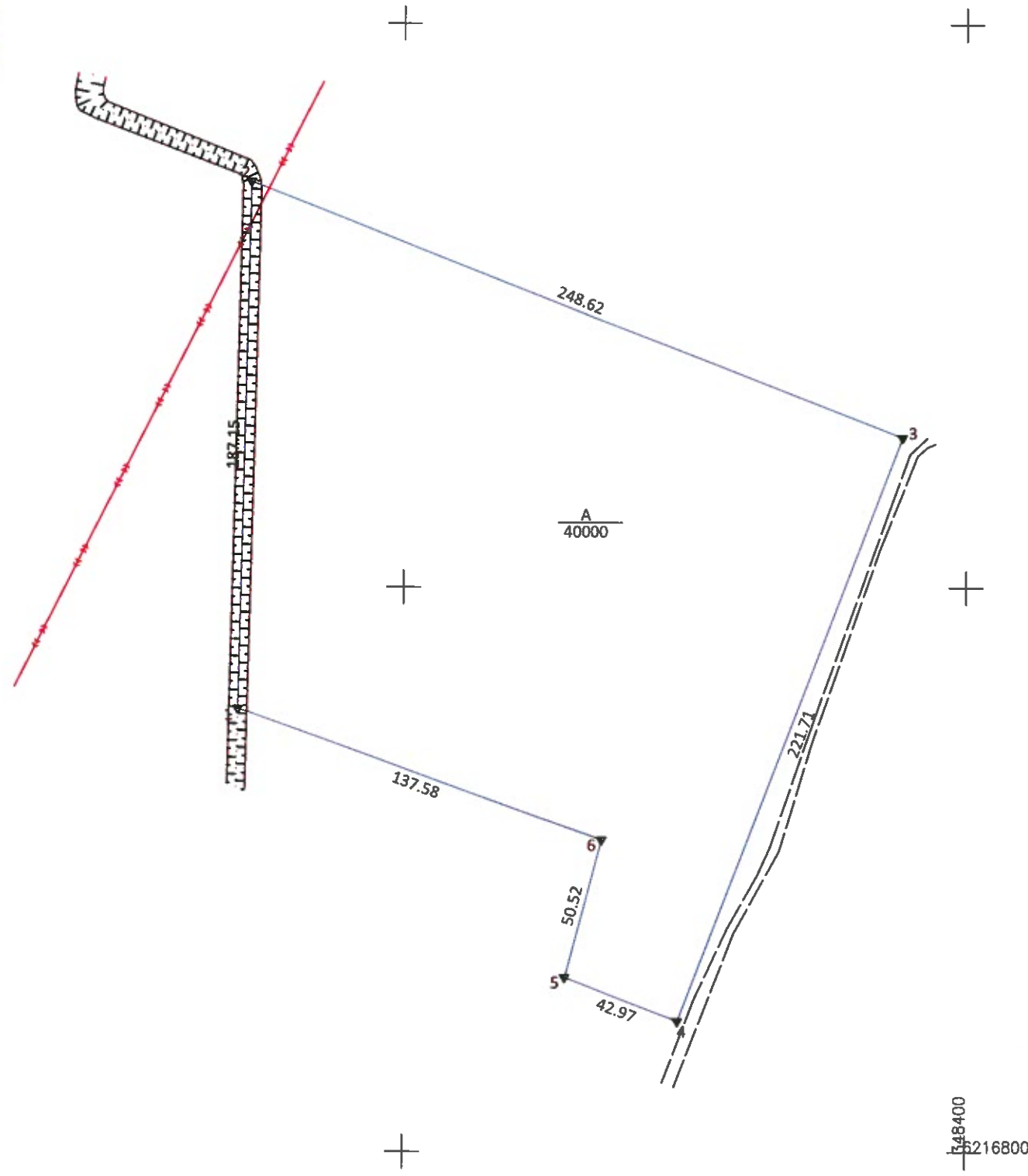


Žemės sklypo išdėstymo schema



# LEIDŽIAMO NAUDOTI ŽEMĖS ŪKIO PASKIRTIES ŽEMĖS SCHEMA M 1:2000

Sklypo plotas 40000m<sup>2</sup>



Kadastro:	vietovė	Salantų m. k.v.	blokas	sklypas
Žemės sklypo kadastro Nr:		5 6 6 4 0 0 0 1		

Gatvė, namo Nr.	Sklypo numeris (LŽF plane) N-7
Kaimas (miestelis)	Salantai
Seniūnija	Salantų
Miestas (rajonas)	Kretingos
Apskritis	Klaipėdos

Gretimybė	Gretimo žemės sklypo kadastro Nr.	Pastabos
1-2	-	Sklypo Nr. (LŽF plane) N-6-1
2-3	-	Valstybinė žemė
3-4	-	Pravažiavimo kelias
4-5-6-1	-	Sklypo Nr. (LŽF plane) N-6

Naudojamas plotas							
Privati				Valstybinė			
atskirai		bendrai		atskirai		bendrai	
ind.	m <sup>2</sup>	ind.	m <sup>2</sup>	ind.	m <sup>2</sup>	ind.	m <sup>2</sup>
				A	40000		

Leidžiama naudoti žemės ūkio paskirties žemės schema suformuota Nacionalinės žemės tarnybos prie Žemės ūkio ministerijos Kretingos skyriaus, 2022 m kovo mėn. 28 d. Nr. 14VJ-292 (14.14.2.) įsakymu. Su nustatytu plotu sutinku žemės savininkai (naudotojai):

..... (parašas) ..... (data)

**UAB "INŽINERIJA LT"**

Kvalifikacijos pažymėjimo Nr. 2M-M-1182, išdavimo data: 2010-06-30  
el.p. voldemaras@inzinerija.lt, Tel. Nr. 867020356

Pareigos	Parašas	Vardas, pavardė	Data
Matininkas		Voldemaras Čiunka	2024-05-07

LEIDŽIAMO NAUDOTI ŽEMĖS ŪKIO PASKIRTIES ŽEMĖS SCHEMA M 1:2000

Sklypo plotas 40000 m<sup>2</sup>

Žemės sklypo kadastro Nr. 5 6 6 4 0 0 0 1


KOORDINAČIŲ ŽINIARAŠTIS

Koordinacijų sistema							
Taško Nr.	Kodas	X	Y	Taško Nr.	Kodas	X	Y
1	R	6216956.52	348141.30				
2	R	6217143.62	348145.70				
3	R	6217053.31	348377.34				
4	R	6216846.30	348297.95				
5	R	6216861.68	348257.83				
6	R	6216910.47	348270.94				

SKLYPO CENTRO KOORDINATĖS	
Koordinacijų sistema	Koordinatės X/Y
Valstybinė LKS-1994	X=6217006.59 Y=348243.27

Žiniaraštį sudarė		Voldemaras Čiunka	2M-M-1182	2024-05-07
	(parašas)	(vardas ir pavardė)	(kvalifikacijos patvirtinimo Nr.)	(data)

Duomenys apie žemės naudojimo apribojimus			
Eil. Nr	Kodas	Apribojimai	Žemės plotas, m <sup>2</sup>
1	2	3	4
-	-	-	-

SERVITUTAS			
Eil. Nr	Kodas	Servituto rūšis	Plotas, m <sup>2</sup>
-	-	-	-

Ištrauka iš Lietuvos Administracinių nusizengimų kodekso:

112 straipsnis. Pastovių žemėnaudos riboženklų sunaikinimas arba sugadinimas - užtraukia baudą nuo septyniasdešimt iki vieno šimto keturiasdešimt eurų.